

3

Integrated Module in MTB-MLE, AralPan, EsP, & MAPEH Quarter 2, Week 3 Theme: Isigkatawo Ko, Sabton Ko



PAG-AARI NG PAMAHALAN
HINDI IPINAGBIBILI

**Integrated Module in MTB-MLE Araling Panlipunan, Music, Health, P.E. and Art
Alternative Delivery Mode
Quarter 2- Module 3: Isigkatawo Ko, Sabton Ko**

Republic Act 8293, section 176 states that: NO copyright shall subsist in any work of the Government of the Philippines. However, prior approval of the government agency or office wherein the work is created shall be necessary for exploitation of such work for profit. Such agency or office may, among other things, impose as a condition the payment of royalties.

Borrowed materials (i.e., songs, stories, poems, pictures, photos, brand names, trademarks, etc.) included in this book are owned by their respective copyright holders. Every effort has been exerted to locate and seek permission to use these materials from their respective copyright owners. The publisher and authors do not represent nor claim ownership over them.

Published by the Department of Education
Secretary: Leonor Magtolis Briones
Undersecretary: Diosdado M. San Antonio

Development Team of the Module

Writers: Gorgonia J. Paculba, Emma C. Dizon, Reyann E. Catian, Fe S. Biolango
Language Editor: Marietta G. Macmac, Christine R. Handumon, Maresa C. Salibat
Content Reviewer: Darlyn S. Balili, Reah Alburo, Gendel A. Cruz, Porferia S. Jauculan

Layout Artist: Aubrey Jane C. Luchana, Evelyn A. Pujanes, Rosario G. Balustre
Encoder: Jennifer L. Monticillo, Rodalyn J. Bation, Marqueen G. Tubaces

Academic Review Board/Quality Assurance Team:

Content Evaluators:	Language Evaluators:	Book Design Evaluators:
Marjorie V. Bunac	Leonila M. Rabuya	Dennis B. Dompales
Dominick D. Acaso	Jacquiline G. Te	Rodhil O. Rulona
Chona C. Hesula	Ma. Cecilia G. Undag	Jose Roger B. Acaso

Carmelinda O. Galleposo, E.M.D Management Team:

Ma. Liza R. Tabilon EdD, CESO V- SDS

Ma. Judelyn J. Ramos, CESE, ASDS

Judith V. Romaguera, CESE, ASDS

Armando P. Gumapon, CESE, ASDS

Lilia E. Abello, EdD, Chief CID

Evelyn C. Labad, EdD- EPS LRMS

Lecita F. Tubal, E.M.D- PSDS/ARB Chairperson

Katuyoan sa Pagkat-on

Kini nga modyul gidisenyo ug gihimo para nimo aron sa pagsukod sa imong kaalam sa:

1. **Araling Panlipunan:** Nalambigit sa karon nga panginabuhi sa mga tawo ang istorya sa mga makasaysayanong lugar o panghitabo nga nagpaila sa kaugalingon nga probinsya ug uban pang mga probinsya sa rehiyon.
2. **MTB-MLE:** Nailhan ang metapora (metaphor), personipikasyon (personafication) ug hayperboli (hyperbole).
3. **ESP:** Paghatag ug pagtagad sa estado/kahimtang/nasakupang grupong etniko sa isig ka bata pinaagi sa pagpanghatag ug pagkaon, dulaan, sinina, gamit ug uban pa.
4. **PE:** Nakalihok sa personal ug kinatibuk-ang wanang, sa unahan, paatras ug patakilid nga direksyon, taas, tunga, ug mubo ang lebel, tul-id, kurba ug zigzag, mga agianan, dayagonal ug pinahigda nga kapatagan ug naglambigit sa makalingaw ug makalipay nga mga pisikal nga buluhaton.
5. **Art:** Ipakita kon unsaon nga mamugna ang kahapsay sa dibuho tungod sa complementary color ug porma.
6. **Health:** Nailhan ang kasagarang sakit sa pagkabata, mahisgutan ang lain-laing mga hinungdan sa peligro nga mga sakit ug sa kahimtang sa kahimsog sa ilalum sa mataghinungdan sa peligro ug nagpasabot ang mga epekto sa karagarang sakit.
7. **Music:** Ibalik ug himo ang yano nga mga sumbanan ug kontorno sa usa ka huni ug awit

Unang Adlaw

Buhata Kini

Sulod sa balay, buhata ang mosunod:

Buhata sa imong lugar ang mosunod nga mga dili-lokomotor ug lokomotor.
Buhata sa insakto.

DILI-LOKOMOTOR

- Ilingi ang ulo(tuo ug wala) (desisayes ka ihap)
- Ipiko ang lawas sa kilid-kilid(tuo ug wala) (desisayes ka ihap)
- Ipiko ang lawas paabante ug paatras (desisayes ka ihap)

LOKOMOTOR

Hinumdumi: Buhata ang hustong pamarog sa bisan unsa nga lihok sa lokomotor.

- Paglakaw tuyok sa inyong sala. □ Pag-ambak ambak tuyok sa inyong sala
- Pagdagan dagan tuyok sa inyong sala.

Pahulay, ginhawa og lalom dayon relax.

Unsay imong gibuhad aron dili ka mahidasmag o mahagba samtang naglakaw-lakaw, nagambak ambak og nagdagan-dagan tuyok sa inyong sala? (nag-amping) Aron mamaster nimo ang mga buluhaton, unsa ang kinahanglan buhaton? (magpraktis kanunay)

Competency: Moves in personal and general space, forward, backward and sideward directions, high middle and low levels, straight, curve and zigzag, pathway, diagonal and horizontal plains and engages in fun and enjoyable physical activities.

Sugdan Nato

Samtang nagdagan ka tuyok sa inyong sala, wala tuyua nga nadasmagan nimo imong manghod. Unsa ang imong buhaton?

Tabangan siya nga makabakon o makatindog, ug mangayog pasaylo bisag wala nimo tuyua kay nasad-an nimo siya ug napasakitan.

Estoryahi ug Kat-oni

Ang Batang Matinabangon

Sa sulod sa classroom, hilom nga nagbuhat ang mga bata sa ilang pagbansay-bansay sa Pilipino. Namatikdan ni Lita si Neng, ang bag-o nilang klasmet nga Ilonggo nga dili mahimutang sa iyang lingkuranan. Wala siyay papel ug lapis nga magamit tungod kay pobre man sila.

Si Lita usa ka Muslim nga matinabangon, dali dayong gikuha ni Lita ang iyang lapis ug papel gikan sa iyang bag ug gipahulam niya kang Neng. Malipayong gidawat ni Neng ang tabang ni Lita ug nagpasalamat siya. Sukad niadto, sila nahimong suod nga managhigala

Direksyon: Tubaga ang mga pangutana. Isulat sa notebook ang imong tubag.

Unsa ang kalahian nila Neng ug Lita?

1. Nganong dili mahimutang si Neng sa iyang lingkuranan?
2. Giunsa pagpakita ni Lita ang iyang kalooy sa bag-o niyang klasmet?
3. Kon ikaw si Lita, unsa man imong buhaton?
4. Kon ikaw si Neng, unsa pod imong buhaton?
5. Nakasinati ka naba og sama sa naagian ni Lita? Unsa may imong gibuhad?
6. Nakasinati ka naba og samang kasinatian ni Neng? Unsay imong gibuhad?

Competency: Naisaalang-alang ang katayuan/kalagayan/pangkat etnikong kinabibilangan ng kapwa bata sa pamamagitan ng pagbabahagi ng pagkain, laruan, damit, gamit at iba pa.

Buhata Kini

Direksiyon: Kumpletaha ang pahayag ginamit ang **metaphor**.

perlas sa dagat

machine gun

ihalas nga baboy

kasingkasing bato

ngitngit nga kagabhion

1. Ang imong ngipon _____, ang kaputi niini dili makomparar.
2. Ang tag-iya sa balay adunay _____.
3. Ang buhok ni maria _____.
4. Ang sakyanan ni Juan maoy _____ sa dangog nga kadalanan.
5. _____ ang baba sa akong mama kon siya masuko.

Hibaloi Kini

Ang **Metaphor** usa ka figure of speech nga diretsong magkomparar sa tawo, lugar, mananap o butang sa lain nga kalidad apan nagsugyot ug kaamgid nga kinaiya. Dili kini mogamit og expression sa pagtandi. (sama sa, pareho sa)

Pananglitan: 1. Si Flor isda sa tubig kung molangoy.

2. Ang iyang mga mata bola sa kalayo

Ang **Personification** usa ka figurative language o masumbingayong pamulong nga naghatag sa mga ilhanan ug kalidad sa usa ka butang nga walay kinabuhi ngadto sa pagpakasamang tawo.

Pananglitan: 1. Ang hustisya buta, bungol.

2. Ang kahayag sa kandila misayaw sa kangitngit.

Ang **Hyperbole** usa ka figurative language o masumbingayong pamulong nga gipahayag sa eksaherasyon o pasubrahan nga pagpadayag.

Pananglitan: 1. Kining sapatosa mopatay kanako.

2. Mao kana ang kinasayonang pangutana sa kalibutan.

Buhata Kini

Direksyon: Pilia ang letra sa hustong tubag.

1. Ang bata maoy anghel sa pamilya.
A. simile C. hyperbole
B. metaphor D. personification
2. Ang mga dahon mingsayaw kuyog sa hangin.
A. irony C. hyperbole B. simile D. personification
3. Gibati ni Fe nga anaa siya ibabaw sa kalibotan.
A. simile C. hyperbole
B. metaphor D. personification

Competency: Identifies metaphor, personification, and hyperbole.

Ikaduhang Adlaw

Balikan Nato

Direksiyon: Butangi og tsek (/) sa pahayag nga gigamitan og **hyperbole**, ug ekis(X) kung wala. Buhata kini sa papel.

1. Ang dagat usa ka mabangis nga toro panahon sa tingbago. _____
2. Ang balahibo gaan sama kanako. _____
3. Maayong mamili og sinina ang modelo. _____

Estoryahi ug Kat-oni

Kantahon nato ang “Zamboanga del Norte Hymn” (Cebuano Version)

Zamboanga del Norte Hymn

Dinhi sa kasadpang Mindanao
Baybayong mabugnaw
Kayutaan nga gi-atiman
Gawasnon ang tanan
Adunahan o mapobre man
Paraiso sa tanan
Zamboanga del
Norte Sa Dios man
kini

Kabukiran ug kalasangan Gasa'ng gi-ampingan
Kapatagan ug kaumahan
Bahandi sa tanan
Muslim, Kristiyano, Subanen man
Nagkahiusa'ng tanan
Zamboanga del Norte, gasa ta kini
Abante Zanorte
Ato-a kini

Tubaga ang mga pangutana.

1. Basi sa kanta, unsay ngalan sa atong probinsya?
2. Aduna bay kausaban ang atong probinsya kaniadto ug karon?

Hibaloi Kini



Sa nilabay nga panahon, adunay mga kausabang nahimo sa atong lugar. Mga panghitabo nga naghatag ug kausaban ug kabag-ohan.

Maayo man ug dili ang nahimong resulta nga kausaban pero sigurado ta nga magpabilin sa atong panumduman.

Atung tun-an ang mga musunod nga parapo(paragraph). Isulat ang kalahian sauna ug karon.

1. Ang mga Istraktura sa palibot

Nagkalain-lain ang mga istraktura nga namugna sa atong probinsya. Ang uban hinimo kini sa kahoy o kawayan ug ang uban usab hinimo gamit ang semento. Kasagaran sa mga istraktura usa ra ka andana sauna pero sa paglabay sa panahon, tag-as na kaayo kini, pila na ka andana ang uban. Gani ang mga materyales nga gihimo niini aduna na usab kausaban, semento na usab ug kabilya ang gigamt karon.

2. Populasyon

Nakabantay ba mo sa mga tawo sa inyong palibot? Ang uban kanila wala na nato mailhi. Kaniadto pipila lang ang inyong mga silingan, karon nagkadaghan na, aduna nay wala nato mailhi. Nidaghan na usab ang miyembro sa pamilya. Ang matag panginabuhi aduna na usab kalambuan. Apan adunay pipila nga mao ra gihapon walay kausaban.

Buhata Kini



Direksiyon: Magsulat ug 1-2 ka parapo bahin sa mga butang nga bag-o sa atong probinsya. Himua ug sumbanan ang musunod nga graphic organizer. Isulat ang mga tubag sa papel.

1. Unsa ang mga butang nga nabag-o sa probinsya?
2. Unsa ang epekto sa pagbag-o sa kinabuhi sa mga lumulupyo sa probinsiya?
3. Nganong makaayo ang pagbag-o sa pamuyo sa mga lumulupyo dinhi?

Mga Kabag-ohan sa Probinsya

•

Mga Epekto sa Kabag-ohan

•

Nganong Makaayo ang Pagbag-o sa pamuyo sa mga lumulupyo

•

•

Competency: Naiuugnay sa kasalukuyang pamumuhay ng mga tao ang kwento ng mga makasaysayang pook o pangyayaring nagpapakilala sa sariling lalawigan at iba pang lalawigan ng kinabibilangang rehiyon.

Buhata Kini

Direksiyon: I-drawing sulod sa bond paper ang hulagway sauna ug karon.

SAUNA	KARON
-------	-------

Ikatulong Adlaw

Balikan Nato

Direksiyon: Magsulat ug tulo ka butang nga nabag-o sa atong probinsya.

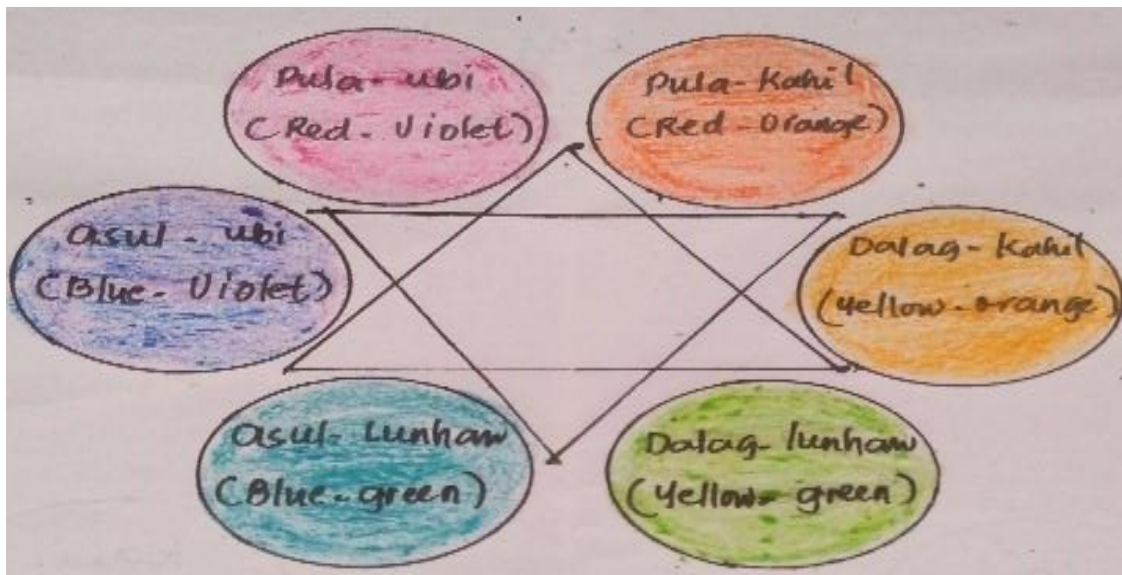
- _____
- _____
- _____

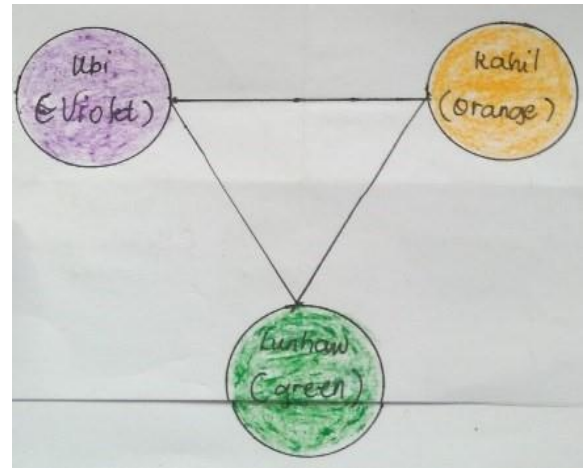
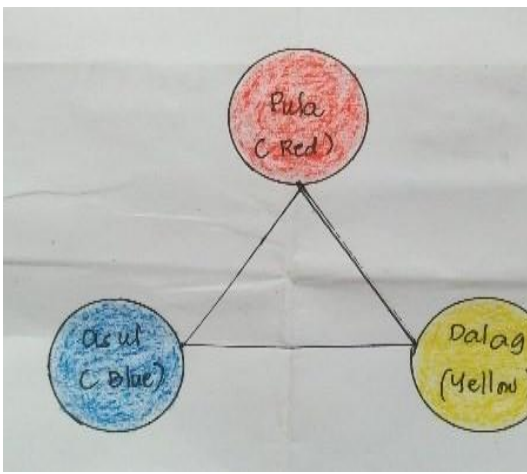
Buhata Kini

Direksiyon: Idibuho ang pinakamalipayong kasinatian sa imong kinabuhi. Himoa kining maanindot pinaagi sa pagpintal niini gamit ang complementary colors.

Sulayi ug Kat-oni Kini

Unsay angay nimong buhaton aron makamugna ohapsay nga dibuho? Tan-awa ang color wheel sa ubos.





Kung magkauban ang dalag ug lunhaw, unsa na pod nga color ang maporma? (dalag-lunhaw o yellow –green).

Unsa nga color ang makita kon magkauban ang pula ug kahil? (pula-kahil o red-orange)

* Unsa man nga color ang makita kon magkauban ang pula ug ubi?(pula-ubi o red- violet).

Kon magkauban ang asul ug ubi, unsa ang mamugna nga kolor?(asul-ubi o blue-violet).

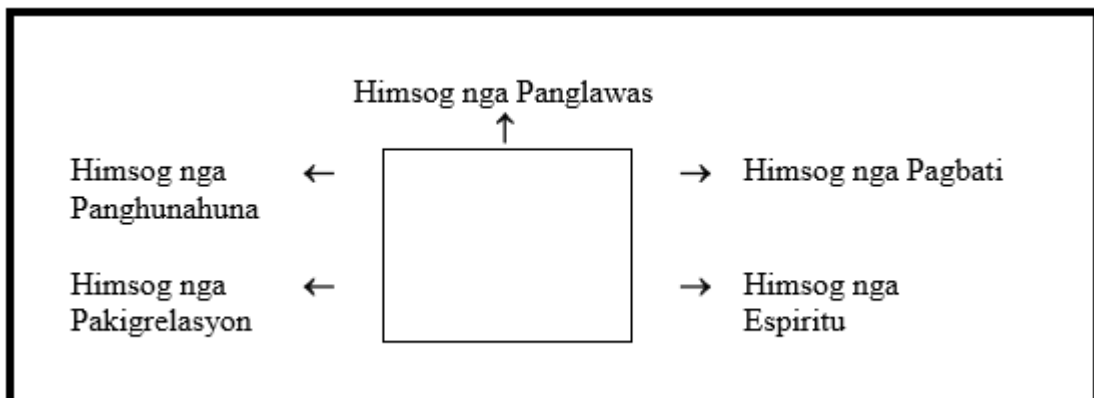
*Unsa na man pod ang maporma kon magkauban ang dalag ug kahil?(dalag-kahil o yellow-orange).

Hinumdomi Kini

Ang asul-lunhaw (blue-green), dalag-lunhaw (yellow-green), pula-kahil (red-orange), pula-ubi (red - violet),asul-ubi (blue-violet) ug dalag-kahil (yellow- orange) mao ang mga magkauban nga mga colors o gitawag nga mga complementary colors. Ang mga hamugaway nga pinintal maoy usa ka maanindot nga paghan-ay sa pagtan-aw sa mga kolor. Mamugna kini kon gamiton ang secondary colors ug complementary colors sa color wheel.

Competency: Demonstrates how harmony is created in an artwork because of complementary colors and shapes.

Estoryahi ug Kat-oni



Buluhaton 1

Direksiyon: Idibuho ang imong kaugalingon sa sulod sa tunga sa kahon sa imong papel.

Buluhaton 2

Nagsakit na ba ka?

Direksiyon: Ilista ang mga sakit nga imong naagian ug nasinati.

1. _____

2. _____

3. _____

Buhata Kini

Kanus-a ang ulahing higayon nga nagsakit ka? Unsa ang imong gibati? Unsa imong gihimo?

Direksiyon: Pagsulat og mubo nga parapo mahitungod sa imong kasinatian nga nagsakit ka.

Ulohan

Hinumdomi Kini

Ang sakit kay ang abnormal nga kondisyon sa lawas nga makaapekto sa normal nga lihok sa lawas ug hunahuna. Adunay mga sakit nga kasagaran makaapekto sa mga bata nga parehas nimo, sama sa, acute respiratory infection, hangga, cholera, hubak, dengue, influenza, hepatitis A, malaria, measles, mumps, sore eyes ug tuberculosis, ug uban pa.

Competency: Identifies common childhood diseases, discusses the different risk factors of diseases and example of health condition under each risk factor and explains the effects of common diseases.

Ika-upat ka Adlaw

Balikan Nato

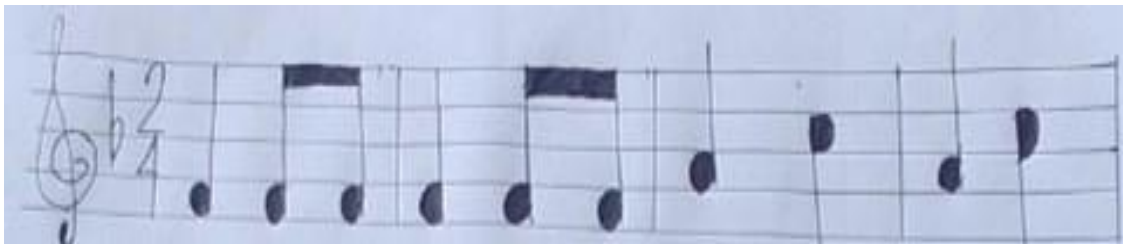
Direksiyon: Magsulat ug tulo nga kasagarang sakit sa bata.

1. _____
2. _____
3. _____

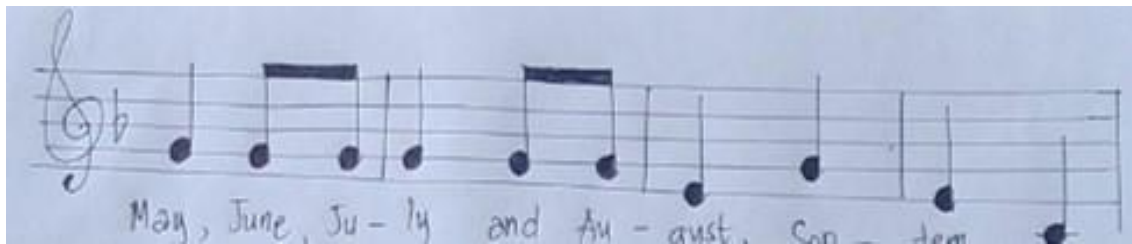
Sulayi ug Kat-oni Kini

Direksiyon: Kantahon ang mosunod nga kanta sa tono nga Ten Little Indians.

Months of the Year (Tune of Ten Little Indians)



Ja - nua - ry, Feb - rua - ry, March and Ap - ril,



May, June, Ju - ly and Au - gust, Sep - tem - ber,



Oc - to - ber, No - vem - ber, De - - cem - ber,



Those are the months of the year.

Buhata Kini

Direksiyon: Isumpay ang mga linya aron makit-an ang tabas sa melodiya.



Competency: Recreates simple patterns and contour of a melody.

Atong Sumadahon

A. Unsa ang metapora (metaphor)? ang personipikasyon (personification)? ang hayperboli (hyperbole)?

B. Aduna bay kalambigitan ang panginabuhi sa mga tawo karon sa mga istoryang makasaysayon nga mga lugar?

C. Unsa kaayo ang mga color nga iipon aron mapormang magkaubang color?

D. Unsa kaayo ang mga kasagarang sakit sa bata?

E. Unsay mga kinahanglang buhaton aro dili madasmag ug dili matumba samtang naglakaw o nagdagan?

Ikalimang Adlaw

Buhata ang mosunod nga Pagsusi.

PAGSUSI 1

Direksiyon: Butangi ug check (☐) kon ang pahayag naghatag ug pagtagad sa kahimtang sa isig ka bata o sa grupong etniko nga nasakopan sa isig ka bata ug ekis (X) kon wala. Isulat sa papel ang inyong tubag.

1. Gibahinan sa balon ang usa ka kadulang walay makaon ug gigutom.
2. Miapil si Nena sa pagpanghatag ug mga gamit sama sa papel, lapis ug notebook para sa mga batang Subanen nga nagpuyo sa layong lugar.
3. Wala gitagad ni Miko ang ilang silingan nga si Ben bisan ni pahiyom kini kaniya tungod kay pobre kini ug gisi ang sinina.
4. Malipayon nga gihatagan ni Albert sa iyang mga dulaan si Abdul bisan lahi-lahi ang grupong etnikong ilang nasakopan.
5. Gihatag ni Mira ang iyang mga paboritong sinina ug sapatos sa mga batang tausug.

PAGSUSI 2

Direksiyon: Isulat ang mga butang nga permanente hangtod karon sa atong probinsya. Gamiton ang graphic organizer. Himuang sumbanan ang mga musunod nga aspeto:

1. Naandang Trabaho
2. Inila nga mga tawo

Naandang Trabaho	Permanente o Padayon ra gihapon	Inila nga mga tawo
_____	_____	_____
_____	_____	_____
_____	_____	_____

PAGSUSI 3

Direksiyon: Isulat ang H kung hyperbole, P kung personification ug M kung metaphor. Isulat sa papel ang inyong tubag.

1. Ang imong tingog musika sa dungan.
2. Panit ni Juan color sa bulan.
3. Ang libro mitimbang ug usa ka tonelada.
4. Nahugno ang akong kalibutan pagkamatay sa akong iro.
5. Ang mga langgan mikanta og usa ka maanin dot nga huni.

PAGSUSI 4

Direksiyon: Basaha ang mga pangutana. Isulat ang letra sa insaktong tubag sa inyong papel.

1. Unsa ang tawag sa mga magkauban nga kolor?
A. Colors B. Primary colors C. Secondary colors D. Complementary Colors
2. Kon magkauban ang dalag ug lunhaw (yellow and green), unsa nga kolor ang mamugna?
A. yellow-green B. blue-green C. red-orange D. yellow-orange
3. Unsa ang mamugna nga kolor kon ikauban ang pula ug kahil (red and orange)?
A. red-violet B. red-orange C. blue-green D. yellow-green
4. Mamahimong _____ ang pinintal kon gamiton ang secondary colors ug complementary colors?
A. maot B. walay angay C. maanindot D. salawayon
5. Asa sa mosunod ang complementary colors?
A. red B. blue C. blue-green D. red-orange

PAGSUSI 5

Direksiyon: Pilia ug isulat ang letra sa insaktong tubag sa inyong papel.

1. Unsay sakit kasagaran sa panahon sa ting-ulan?
A. Sip-on B. Malarya C. Diabetes D. Piskat
2. Kon naay mga tubig nga pundo, dili magamit ug mosquetero, ug hugaw ang palibot, unsay kasagarang sakit motakboy?
A. Hangga B. Dengue C. Trangaso D. Piskat
3. Unsay hinungdan kon ang bata sigig sakitan ug tiyan?
A. Dengue B. Piskat C. Bitokon D. Bayuok
4. Ang sintomas sa pula nga mata, sulaw ilantaw, magluha ug katol ang mata?
A. Piskat B. Gibitok C. Giubo D. Gihilantan
5. Unsa ang sakit nga gikahadlok sa mga katawhan sa tibuok kalibutan sa pag?
A. Covid - 19 B. Covid - 15 C. Covid - 18 D. Covid - 13

PAGSUSI 6

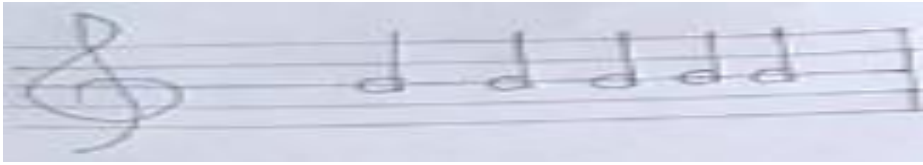
Direksiyon: Pilia ug isulat ang letra sa insaktong tubag sa inyong papel.

1.



- A. Pasaka B. Paubos C. Mopunto D. Pasaka-Paubos

2.



- A. Pasaka B. Paubos C. Mopunto D. Pasaka-Paubos

3.



- A. Pasaka B. Paubos C. Mopunto D. Pasaka-Paubos

4.



- A. Pasaka B. Paubos C. Mopunto D. Pasaka-Paubos

5.



- A. Pasaka B. Paubos C. Pasaka-Paubos D. Paubos-Pasaka

Yawi sa Mga Tubag:

Tubag sa mga pangutana, p. 3

1. Si Neng kay Bisaya og si Lita Muslim.
2. Dili mahimutang si Neng sa iyang lingkuranan kay wala siyay papel ug lapis nga magamit.
3. Gipakita ni Lita ang iyang kalooy sa bag-o niyang klasmets sa pagpahulam niya niini ug lapis ug papel.
4. (Depende lang sa bata ang tubag)
5. (Depende lang sa bata ang tubag)
6. (Depende lang sa bata ang tubag)
7. (Depende lang sa bata ang tubag)

Buhata Kini, p. 3

1. perlas sa dagat
2. kasingkasing bato
3. ngitngit sa kagabhion
4. ihalas nga baboy
5. machine gun

Buhata Kini, p. 4

1. B
2. D
3. C

Balikan Nato, p. 5

1. ✓
2. X
3. X

Tubag sa mga pangutana, p. 6

1. Zamboanga del Norte
2. Aduna o Naay kausaban

Buhata Kini, p. 7

1. (Depende lang sa bata ang tubag)
 - Kadaghanon sa tawo
 - Klase sa trabaho
 - Kadaghanon sa mga estruktura
2. (Depende lang sa bata ang tubag)
 - Daghan na ang adunay trabaho
 - Dili na lisod ang ubang mga dalan
3. (Depende lang sa bata ang tubag)
 - Nahayahay ang ilang kahimtang

Buhata Kini, p. 7. (Depende lang sa bata ang tubag)

Balikan Nato, p. 7. (Depende lang sa bata ang tubag)

- Kadaghanon sa tawo
- Klase sa trabaho

- Kadaghanon sa mga estruktura

Buhata Kini, p. 8. (Depende lang sa bata ang tubag)

Estoryahi ug Kat-oni, p. 10

- A. (Depende lang sa bata ang tubag)
- B. (Depende lang sa bata ang tubag)

- Ubo
- Dengue
- Sip-on
- Hangga
- Sore Eyes
- Malaria

Buhata Kini, p. 11 (Depende lang sa bata ang tubag)

Balikan Nato, p. 11 (Depende lang sa bata ang tubag)

- Cholera
- Measles
- Mumps
- Hepatitis A

Buhata Kini, p. 12 (Depende lang sa bata ang tubag)

Atong Sumadahon, p. 13

A. Ang metapora usa ka figure of speech nga diretsong magkompara sa tawo, lugar, mananap o butang sa lain nga kalidad.

Ang personipikasyon usa ka masumbingayong pansulong aron maghatag sa mga ilhanan ug kalidad sa usa ka butang nga walay kinabuhi ngadto sa pagpakasamang tawo.

Ang hayperboli usa ka masumbingayong pansulong nga gipahayag sa eksaherasyon o pasubrahan nga pagpadayag.

B. Aduna

C. Ang mga kolor nga mapormang magkubang kolor kon iipon sama sa dalag ug luhaw, pula ug kahil, asul ug ubi, ug uban pa.

D. Ang mga kasagarang sakit sa bata mao ang hubak, sip-on, dengue, malaria, measles, influenza, hangga, ug uban pa.

E. Ang angay buhaton aron dili madasmag o ~~magdasmag~~ba samtang maglakaw o magdagan kay mag-amping ug magtan-aw sa ~~magdagan~~ n o gidaganan.

Ikalimang Adlaw

Pagsusi 1. EsP, p. 14

1. ✓
2. ✓
3. X
4. ✓
5. ✓

References:

- MAPEH – Ikatlong Baitang

Kagamitan ng Mag-aaral sa Sinugbuanong Binisaya

Unang Edition 2014

Unang Limbag 2016

Ikalawang Limbag 2017

Amelia M. Ilagan, Ma. Cynthia T. Montañez, Voltair V. Asildo and Rizaldy R. Cristo
Grade 3, Copyright © 2014 by Filipinas Copyright Licensing Society (FILCOLS), Inc.

- MAPEH -Grade 3

Teacher's Guide

First Edition 2015

Amelia M. Ilagan, Ma. Cynthia T. Montañez, Voltair V. Asildo and Rizaldy R. Cristo
Grade 3, Copyright © 2015 by FILCOLCS, Inc

ISBN 978-621-407-000-8

- Mother Tongue-Based Multilingual Education -Grade 3

Kagamitan ng Mag-aaral sa Sinugbuanong Binisaya

Unang Edisyon 2014

Nelia D. Bamba, Florita Matic and Lilibeth A. Magtang

Grade 3, Copyright © 2015 by FILCOLCS, Inc

ISBN 978-621-402-002-7

- Mother Tongue-Based Multilingual Education -Grade 3

Teacher's Guide

First Edition 2015

Nelia D. Bamba, Florita Matic and Lilibeth A. Magtang

Grade 3, Copyright © 2015 by FILCOLCS, Inc

ISBN 978-621-407-006-0

- Araling Panlipunan -Grade 3

Patnubay ng Guro

Unang Edisyon 2015

Thea Joy G. Manalo, Charity A. Capunitan and Walter Galarosa

Grade 3, Copyright © 2015 by FILCOLCS, Inc

- Edukasyon sa Pagpapakatao -Grade 3

Kagamitan ng Mag-aaral

Unang Edisyon 2014

Mara Clara M. Caraan, Rolan B. Catapang, Rodel A. Castillo and Portia R. Soriano

Grade 3, Copyright © 2014 by FILCOLCS, Inc

ISBN 978-971-9601-83-8