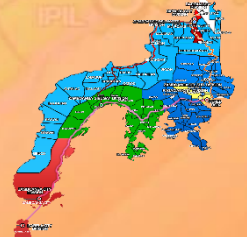




Republic of the Philippines
Department of Education
 Regional Office IX, Zamboanga Peninsula



2



Zest for Progress
 Zeal of Partnership

MUSIC

**Ikalawang Markahan - Modyul 2:
 Magkatulad at Di Magkatulad na Linya ng
 Musika**

- JANUARY**
Mahugihon
- FEBRUARY**
Mahigugmaon
- MARCH**
Matinabungan
- APRIL**
Matinahuron
- MAY**
Mahapsay og Malimpyog
- JUNE**
*Maabtik og Masunod sa
Oksaklong Oras*
- JULY**
Maantigo og Maabilidad
- AUGUST**
*Maginhuhunuan
para sa Uban*
- SEPTEMBER**
Maduginoton
- OCTOBER**
Matinud-anon
- NOVEMBER**
Masaligan
- DECEMBER**
Maalampon



Name of Learner: _____

Grade & Section: _____

Name of School: _____



Alamin

Isa sa mahalagang sangkap ng musika ay ang form o anyo nito. Makikita ito sa pagkakaipareho at pagkakaiba ng bawat parirala o bahagi ng awit.

Ang yunit na ito ay magkakaroon ng paghahambing sa mga parirala o bahagi ng awit. Saan ba ito magkakatulad at magkakaiba? Sa melody ba o sa rhythm? Bawat awit ay may kanya-kanyang kayarian. Tulad ng pangungusap, kung minsan ay maaaring nagtatanong o sumasagot. Maari din namang hindi magkakatulad.

Pagkatapos ng araling ito, inaasahan na makakamit mo ang mga sumusunod:

A. Nakikilala ang mga magkatulad at di magkatulad na linya ng musika, **MU2FO-IIa-3**.

B. Nakaguguhit ng mga **anyo o hugis (figures)** sa pamamagitan ng pagdudugtong ng mga nota.

C. Naipapakita ang kasiyahan at pagkukusa sa pagkatuto ng aralin.



Subukin

Panuto : Tukuyin kung magkatulad o magkaiba ang melodic lines. Isulat ang salitang magkatulad kung ang linya ng musika ay magkapareho at hindi magkatulad kung ito ay magkaiba.

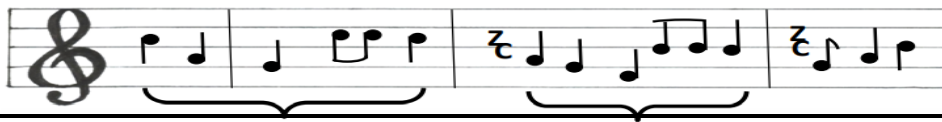
Lubi – Lubi



1. _____



2. _____



3. _____



Balikan

Panuto: Bilugan ang larawang tumutukoy

sa mababang tono at ekis kung ito ay may mataas na tono.

1.



2.



3.



Gawain 1

Pagmasdan ang notation ng awit na pinamagatang "Roses".

ROSES

3 Ros - es in a row, row, row,
5 Tell me how you grow, grow, grow,
7 You are al - ways sweet, sweet, sweet,
Don't you ev - er sleep, sleep, sleep?



Suriin

1. Ilang linya ang bumubuo sa awit ?
A. 3 B. 2 C. 5 D. 4
2. Pagmasdan ang mga nota sa una at ikalawang linya. Ano ang napapansin ninyo?
A. di-magkatulad C. Mas mataas ang tunog ng mga linya
B. Magkatulad D. Wala sa nabanggit
3. Magkakatulad ba ang pangatlo at pang apat na linya?
A. Oo B. Hindi C. Ewan D. Wala sa nabanggit

Ang una at ikalawang linya ay magkatulad dahil pareho ang tono ng bawat nota nito, Ito ang tinatawag na similar musical lines o magkakatulad na himig ng musika. Samantalang ang pangalawa at pangatlong linya ay di

magkakatulad o dissimilar lines dahil magkaiba ang tunog ng mga nota nito.


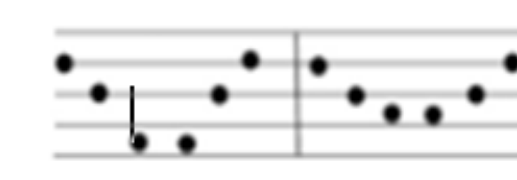
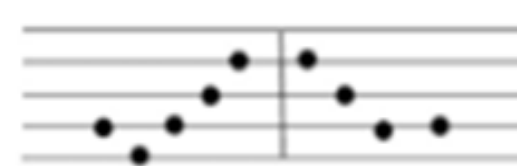


Pagyamanin

A. Gawain 1

Panuto:


Pagdugtungin ang mga tuldok upang makabuo ng isang bagay at iguhit ito sa loob ng kahon.


1.		<input data-bbox="861 1211 1308 1400" type="text"/>
2.		<input data-bbox="861 1411 1308 1590" type="text"/>
3.		<input data-bbox="861 1601 1308 1765" type="text"/>


Gawain 2

Pagtambalin ang hanay **A** sa hanay **B**. Isulat ang titik ng tamang sagot sa patlang.


Hanay A


_____ 1. 


_____ 2. 

_____ 3. 

Hanay B

A. 

B. 

C. 



Isaisip

Ang musika ay isang uri ng sining na gumagamit ng mga tunog. Ito ay may iba't ibang uri tulad ng hiphop, jazz, pop at marami pang iba. Ginagamit din ito upang ilabas ang saloobin o nilalaman ng damdamin ng isang tao.

Ang isang awit ay maaaring magkakaroon ng pagkakatulad at pagkakaibang melodic pattern, batay sa kinalalagyan ng mga nota nito. Ang mga ito ay ang tinatawag na similar and dissimilar o magkakatulad at di magkakatulad na melodic pattern.



Isagawa

Panuto:

Bilugan ang **I** kung ang pahayag ay tama at **M** kung mali.

1. Ang form o anyo ay isang mahalagang sangkap ng musika. T M
2. Ang isang awit ay maaring magkakaroon ng magkakatulad at magkakaibang melodic pattern. T M
3. Dissimilar o di magkakatulad ang tawag sa linyang may parehong kinalalagyan ng mga nota. T M



Tayahin

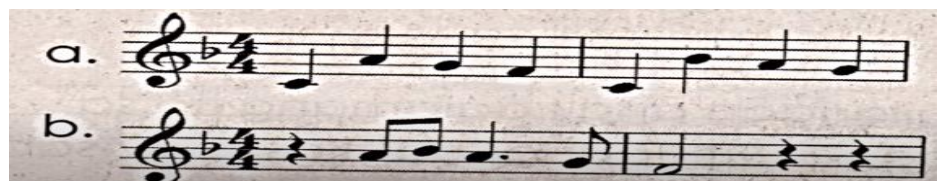
Panuto:

Kilalanin ang sumusunod na melodic lines. Isulat ang **M** sa patlang kung magkakatulad at **DM** kung hindi.

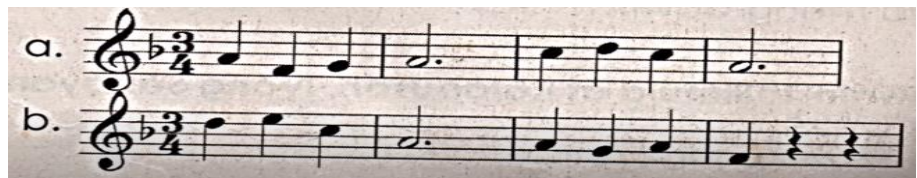
1. _____



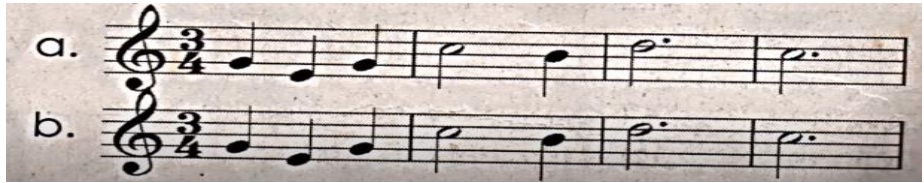
2. _____



3. _____



4. _____



5. _____



Region IX: Zamboanga Peninsula Hymn – Our Eden Land

Here the trees and flowers bloom
Here the breezes gently Blow,
Here the birds sing Merrily,
The liberty forever Stays,

Here the Badjaos roam the seas
Here the Samals live in peace
Here the Tausogs thrive so free
With the Yakans in unity

Gallant men And Ladies fair
Linger with love and care
Golden beams of sunrise and sunset
Are visions you'll never forget
Oh! That's Region IX

Hardworking people Abound,
Every valleys and Dale
Zamboangueños, Tagalogs, Bicolanos,
Cebuanos, Ilocanos, Subanons, Boholanos,
Ilongos,
All of them are proud and true
Region IX our Eden Land

Region IX
Our..
Eden...
Land...

The Footprints Prayer

One night I had a dream. I dreamed
that I was walking along the beach
with the LORD.

In the beach, there were two (2) sets
of footprints – one belong to me and
the other to the LORD.

Then, later, after a long walk, I
noticed only one set of footprints.

“And I ask the LORD. Why? Why?
Why did you leave me when I am sad
and helpless?”

And the LORD replied “My son, My
son, I have never left you. There was
only one (1) set of footprints in the
sand, because it was then that I
CARRIED YOU!

Trees by Joyce Kilmer

I think that I shall never see
A poem lovely as a tree.

A tree whose hungry mouth is prest
Against the earth's sweet flowing
breast;

A tree that looks at God all day,
And lifts her leafy arms to pray;

A tree that may in Summer wear
A nest of robins in her hair;

Upon whose bosom snow has lain;
Who intimately lives with rain.

Poems are made by fools like me,
But only God can make a tree.

