

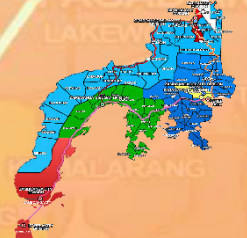


Republic of the Philippines
Department of Education

Regional Office IX, Zamboanga Peninsula



4



Zest for Progress
 Zeal of Partnership

MUSIKA
Quarter 2.Wk. 1 - Module 1
Grand Staff
Ang G clef at ang So-fa Silaba

- JANUARY**
Malugiton
- FEBRUARY**
Mahiguimaon
- MARCH**
Matinabungan
- APRIL**
Matinahuron
- MAY**
Mahapsay og Malimpyo
- JUNE**
*Maabik og Masunod sa
Dusaklong Oras*
- JULY**
Maantigo og Maabilidad
- AUGUST**
*Maginhuhunoon
para sa Uban*
- SEPTEMBER**
Madaginaton
- OCTOBER**
Matinud-anon
- NOVEMBER**
Masaligan
- DECEMBER**
Maalampon



Name of Learner: _____

Grade & Section: _____

Name of School: _____

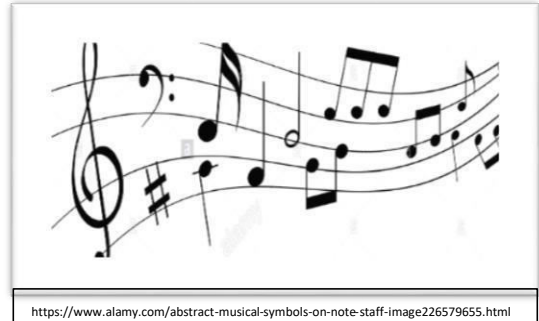
Grand Staff

Ang G clef at So-Fa Silaba



Alamin

May iba't ibang uri nang simbolo ang musika. Bawat simbolo ay may ka- ukulang gamit.



Ang mga simbolong ito ang nag- sisilbing batayan upang mas madaling intindihin ang ibat-ibang uri ng musika na naaayon sa tono, tempo at iba pa.

Ang *Grand Staff* ay binubuo nang G clef, So-FA silaba, at mga espasyo at linya. Ang *G clef* ay isang simbolog nakalagay sa unahan ng musical staff, at ang *So-Fa silaba* ay nagtataglay ng iba't ibang tono na mula sa mababa at mataas na tono. Ang espasyo at linya ay nagsisilbing patnubay sa bawat so-fa silaba.

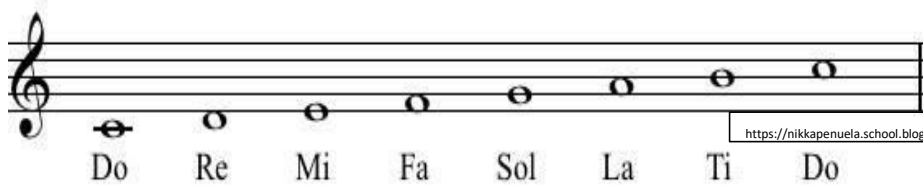
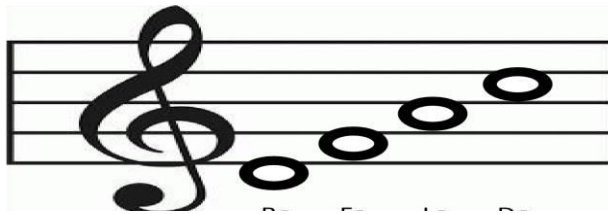
Sa module na ito, inaasahan na makakamit ang mga sumusunod na layunin:

- A. Makilala ang mga simbolong musikal na nakikita sa Grand Staff. **(MU4ME-11c-3)**
- B. Masasabi ang mga so-fa silaba **(MU4ME-11b-2)**
- C. Mapahalagahan ang gamit ng so-fa silaba. **(MU4ME-11b-4_**

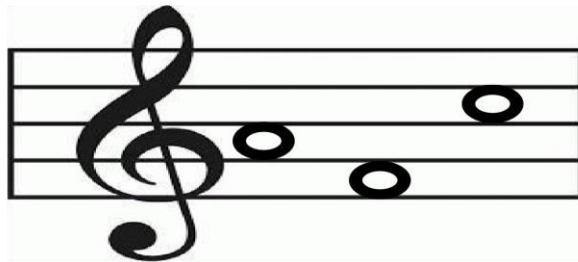


Subukan

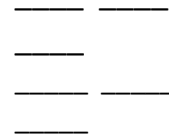
Panuto: Pagmasdan ang pag-aralan ang larawan nang bawat so-fa silaba na makikita rito. Isulat ang tamang sagot sa sagutang papel. (Gawing batayan ang larawan sa ibaba)



Halimbawa:



La Fa Do



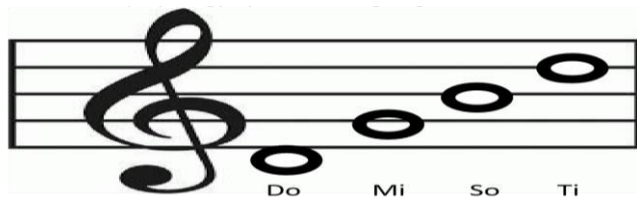
Balikan

Napag-aralan natin na ang Grand Staff ay binubuo ng mga simbolong pangmusikal kagaya nang G clef at So-fa Silaba.

Ang bawat so-fa silaba ay may kaukulang lokasyon sa grand staff. May mga silaba na nakikita natin sa espasyo (space) at linya (ledger line).

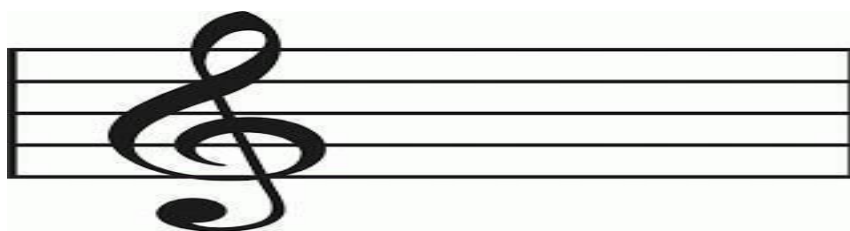
Tingnan ang larawang A, ang mga so-fa silaba na nakikita rito ay ang nasa espasyo

Ang larawan any nagpapakita nang mga SO-FA Silaba na nasa linya.



B. Gawain

Kumpletuhin ang grand staff sa pamamagitan ng pagguhit nang So-Fa silaba sa tamang lugar.



Suriin

<https://brainly.com/question/1288740>

Base sa natutuhan natin tungkol sa iba't ibang uri ng simbolong pang musikal, sagutin ang mga sumusunod.

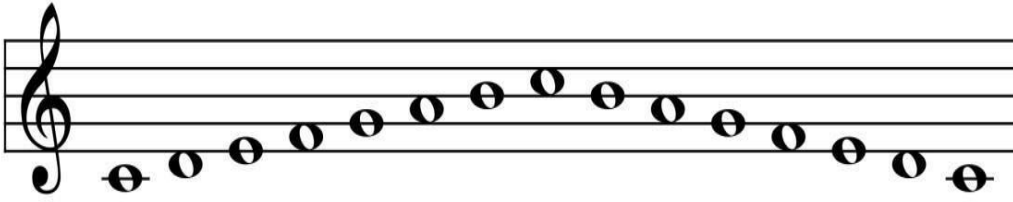
(TAMA o MALI) Iguhit ang  kung ang isinasaad sa pangungusap ay Tama at  kung Mali. Isulat ito sa sagutang papel.

- ___ 1. Ang grand staff ay binubuo ng G clef lamang.
- ___ 2. Makikita ang simbolong G clef sa pinakadulo ng grand staff.
- ___ 3. Mayroong limang linya at apat na espasyo ang grand staff.

D. Pagyamanin

Ang So-Fa silaba ay nagtataglay ng iba't ibang tono na nagsisimula sa mababa at mataas na tono. Maroon itong mababang **DO** at sinusudan ito nang pataas na tono **RE**, **MI**, **FA**, **SOL**, **LA**, **TI** at pinakamataas na **DO**.

Ito ay tinatawag na Pataas na Tono (Ascending) at Pababa na Tono (Descending)



<https://canvas.instructure.com/courses/1191369/pages/ascending-and-descending->

do re mi fa sol la ti do ti la sol fa mi re do
A. Isulat ang A kung ito ay nagpapakita nang pataas na tono
o Ascending at D naman kung ito ay pababa o Descending.



Isaisip

Kumpletuhin ang talata. Isulat ang inyong sagot sa patlang.

Ang 1. _____ ay binubuo ng G-clef, So-Fa Silaba, at mga espasyo at linya. 2. _____ ay simbolong nakalagay sa unahan ng musical staff at ang

3. _____ ay nagtataglay ng ibat' ibang tono na mula sa mababa at mataas na tono. Ang 4. _____ at 5. _____ ay nagsisilbing patnubay sa bawat so-fa silaba.



Isagawa

Sa isang bondpaper iguhit ang iba-ibang simbolong pangmusika na kukumpleto sa Grand Staff.

Mga Pamantayan/ Sukatan	Mga Nakalaang Iskor		
	5	3	1
KAWASTUHAN	Nabuo ng buong husay ang grand staff	Hindi gaanong nabigyang detalye ang pagkabuo ng Gawain	Halatang hindi nabuo ang gawain
KALINISAN	Napakita ng buong husay ang linis ng gawain	Hindi gaanong napakita ang kalinisan sa gawain	Halatang hindi naipakita ang kalinisan sa gawain
KALABASAN	Sadyang maganda at malinis ang nabuong gawain	Hindi gaanong kaaya-aya ang nabuong gawain	Halatang hindi kaaya-ayang tingnan ang nabuong gawain



Tayahin

Piliin ang titik ng iyong tamang sagot at isulat sa sagutang papel.

1. Ito ang tawag sa simbolong nakalagay sa unahan ng grand staff.

- a. So-Fa silaba b. G clef c. musical staff d. espasyo

2. Nagtataglay ng iba't ibang tono na mula sa mababa at hanggang mataas na tono.
- a. G clef b. linya c. so-fa silaba d. grand staff
3. Ibang tawag sa mga So-Fa silabang pababa ang tono.
- a. descending b. ascending c. espasyo d. linya
4. Simbolong musikal na binubuo ng G clef, so-fa silaba at mga espasyo at linya.
- a. tono b. Grand Staff c. G clef d. linya
5. Ilan lahat ang bilang ng so-fa silaba sa loob ng isang grand staff
- a. 6 b. 7 c. 8 d. 9

Region IX: Zamboanga Peninsula Hymn – Our Eden Land

Here the trees and flowers bloom
Here the breezes gently Blow,
Here the birds sing Merrily,
The liberty forever Stays,

Here the Badjaos roam the seas
Here the Samals live in peace
Here the Tausogs thrive so free
With the Yakans in unity

Gallant men And Ladies fair
Linger with love and care
Golden beams of sunrise and sunset
Are visions you'll never forget
Oh! That's Region IX

Hardworking people Abound,
Every valleys and Dale
Zamboangueños, Tagalogs, Bicolanos,
Cebuanos, Ilocanos, Subanons, Boholanos,
Ilongos,
All of them are proud and true
Region IX our Eden Land

Region IX
Our..
Eden...
Land...

The Footprints Prayer

One night I had a dream. I dreamed that I was walking along the beach with the LORD.

In the beach, there were two (2) sets of footprints – one belong to me and the other to the LORD.

Then, later, after a long walk, I noticed only one set of footprints.

“And I ask the LORD. Why? Why? Why did you leave me when I am sad and helpless?”

And the LORD replied “My son, My son, I have never left you. There was only one (1) set of footprints in the sand, because it was then that I CARRIED YOU!

Trees by Joyce Kilmer

I think that I shall never see
A poem lovely as a tree.

A tree whose hungry mouth is prest
Against the earth's sweet flowing
breast;

A tree that looks at God all day,
And lifts her leafy arms to pray;

A tree that may in Summer wear
A nest of robins in her hair;

Upon whose bosom snow has lain;
Who intimately lives with rain.

Poems are made by fools like me,
But only God can make a tree.



VI. Susi sa Pagwawasto:

5. c	5. A	5.
4. b	4. D	4.
3. a	3. A	3.
2. c	2. A	2.
1. b	1. D	1.

Tayahin
Pagymarin
Suriin

(Ipagawa (Iwasto depende sa pagkabuo ng gawain))

Do Re Mi Fa Sol La Ti Do

(Gawain (depende sa pagkagawa))

5. Linyal	5. So Ti Mi
4. Espasyo	4. La Re Do
3. So-Fa Silaba	3. So Fa Ti
2. G-clef	2. La Fa Mi
1. Grand Staff	1. Do La Mi

[sasaisip]
Subukan

VIII. Gabay sa Pagwawasto

References:

<https://www.alamy.com/abstract-musical-symbols-on-note-staff- image226579655.html>

<http://music-ed.blogspot.com/2008/08/gr-6-pitch-names.html>

<https://brainly.com/question/12887400>

<https://canvas.instructure.com/courses/1191369/pages/ascending-and- descending-intervals>

<https://nikkapenuela.school.blog/>