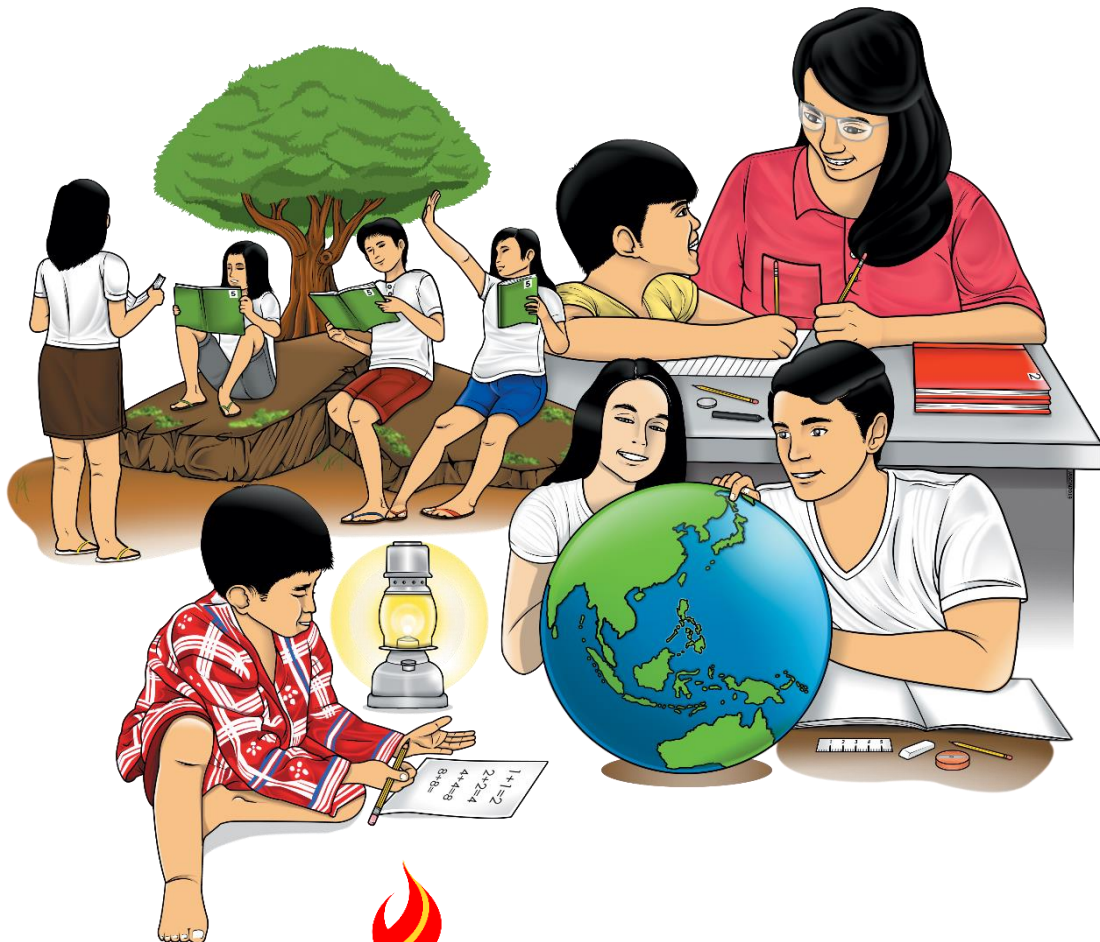


5

MAPEH (Music)

Unang Markahan – Modyul 4: Ang mga *Rhythmic Patterns*



**MAPEH (Music) – Ikalimang Baitang
Alternative Delivery Mode
Unang Markahan – Modyul 4: Ang mga *Rhythmic Patterns*
Unang Edisyon, 2020**

Nakasaad sa Batas Republika 8293, Seksiyon 176 na: Hindi maaaring magkaroon ng karapatang-sipi sa anumang akda ang Pamahalaan ng Pilipinas. Gayunpaman, kailangan muna ang pahintulot ng ahensiya o tanggapan ng pamahalaan na naghanda ng akda kung ito ay pagkakakitaan. Kabilang sa mga maaaring gawin ng nasabing ahensiya o tanggapan ay ang pagtakda ng kaukulang bayad.

Ang mga akda (kuwento, seleksiyon, tula, awit, larawan, ngalan ng produkto o *brand name*, tatak o *trademark*, palabas sa telebisyon, pelikula, atbp.) na ginamit sa modyul na ito ay nagtataglay ng karapatang-ari ng mga iyon. Pinagsumikapang matunton ang mga ito upang makuha ang pahintulot sa paggamit ng materyales. Hindi inaangkin ng mga tagapaglathala at mga may-akda ang karapatang-aring iyon. Ang anomang gamit maliban sa modyul na ito ay kinakailangan ng pahintulot mula sa mga orihinal na may-akda ng mga ito.

Walang anumang parte ng materyales na ito ang maaaring kopyahin o ilimbag sa anomang paraan nang walang pahintulot sa Kagawaran.

Inilathala ng Kagawaran ng Edukasyon
Kalihim: Leonor Magtolis Briones
Pangalawang Kalihim: Diosdado M. San Antonio

Bumuo sa Pagsusulat ng Modyul

Manunulat: Glichel B. Formentera

Editors: Deowel F. Abapo, EdD, Vergita M Ibañez, Rhea Jane D. Palita

Tagasuri: Shirley L. Godoy, Jo-Ann Cerna-Rapada, Jose Aldrin F. Avellana,
Angela N. Villasin

Tagaguhit: Dio Regine T. Arayan

Tagalapat: Eden Lynne V. Lopez

Tagapamahala:

Ramir B. Uytico
Arnulfo M. Balane
Rosemarie M. Guino
Joy B. Bihag
Ryan R. Tiu
Nova P. Jorge
Raul D. Agban
Lorelei B. Masias
David E. Hermano
Shirley L. Godoy
Eva D. Divino
Jo-Ann C. Rapada

Inilimbag sa Pilipinas ng _____

Department of Education – Region VIII

Office Address: Government Center, Candahug, Palo, Leyte

Telefax: (053) 323-3156

E-mail Address: region8@deped.gov.ph

MAPEH (Music)

**Unang Markahan – Modyul 4:
Ang mga *Rhythmic Patterns***

Paunang Salita

Para sa Tagapagdaloy:

Malugod na pagtanggap sa asignaturang **MAPEH (Music) 5** ng Alternative Delivery Mode (ADM) Modyul para sa araling **Ang Mga Rhythmic Patterns**.

Ang modyul na ito ay pinagtulungang dinisenyo, nilinang at sinuri ng mga edukador mula sa pampubliko at pampribadong institusyon upang gabayan ka, ang gurong tagapagdaloy upang matulungang makamit ng mag-aaral ang pamantayang itinakda ng Kurikulum ng K to12 habang kanilang pinanagumpayan ang pansarili, panlipunan at pang-ekonomikong hamon sa pag-aaral.

Ang tulong-aral na ito ay umaasang makauugnay ang mag-aaral sa mapatnubay at malayang pagkatuto na mga gawain ayon sa kanilang kakayahan, bilis at oras. Naglalayon din itong matulungan ang mag-aaral upang makamit ang mga kasanayang pan-21 siglo habang isinasaalang-alang ang kanilang mga pangangailangan at kalagayan.

Bilang tagapagdaloy, inaasahang bibigyan mo ng paunang kaalaman ang mag-aaral kung paano gamitin ang modyul na ito. Kinakailangan ding subaybayan at itala ang pag-unlad nila habang hinahayaan silang pamahalaan ang kanilang sariling pagkatuto. Bukod dito, inaasahan mula sa iyo na higit pang hikayatin at gabayan ang mag-aaral habang isinasagawa ang mga gawaing nakapaloob sa modyul.

Para sa Mag-aaral:

Malugod na pagtanggap sa **MAPEH (Music) 5** ng Alternative Delivery Mode (ADM) Modyul ukol sa ***Rhythmic Patterns***.

Ang modyul na ito ay ginawa bilang tugon sa iyong pangangailangan. Layunin nitong matulungan ka sa iyong pag-aaral habang wala ka sa loob ng silid-aralan. Hangad din nitong madulutan ka ng mga makabuluhang oportunidad sa pagkatuto.

Ang modyul na ito ay may mga bahagi at icon na dapat mong maunawaan.



Alamin

Sa bahaging ito, malalaman mo ang mga dapat mong matutuhan sa modyul.



Subukin

Sa pagsusulit na ito, makikita natin kung ano na ang kaalaman mo sa aralin ng modyul. Kung nakuha mo ang lahat ng tamang sagot (100%), maaari mong laktawan ang bahaging ito ng modyul.



Balikan

Ito ay maikling pagsasanay o balik-aral upang matulungan kang maiugnay ang kasalukuyang aralin sa naunang leksyon.



Tuklasin

Sa bahaging ito, ang bagong aralin ay ipakikilala sa iyo sa maraming paraan tulad ng isang kuwento, awitin, tula, pambukas na suliranin, gawain o isang sitwasyon.



Surin

Sa seksyong ito, bibigyan ka ng maikling pagtalakay sa aralin. Layunin nitong matulungan kang maunawaan ang bagong konsepto at mga kasanayan.



Pagyamanin

Binubuo ito ng mga gawaing para sa malayang pagsasanay upang mapagtibay ang iyong pang-unawa at mga kasanayan sa paksa. Maaari mong iwasto ang mga sagot mo sa pagsasanay gamit ang susi sa pagwawasto sa huling bahagi ng modyul.



Isaisip

Naglalaman ito ng mga katanungan o pupunan ang patlang ng pangungusap o talata upang maproseso kung anong natutuhan mo mula sa aralin.



Isagawa

Ito ay naglalaman ng gawaing makatutulong sa iyo upang maisalin ang bagong kaalaman o kasanayan sa tunay na sitwasyon o realidad ng buhay.



Tayahin

Ito ay gawain na naglalayong matasa o masukat ang antas ng pagkatuto sa pagkamit ng natutuhang kompetensi.



Karagdagang Gawain

Sa bahaging ito, may ibibigay sa iyong panibagong gawain upang pagyamanin ang iyong kaalaman o kasanayan sa natutuhang aralin.



Susi sa Pagwawasto

Naglalaman ito ng mga tamang sagot sa lahat ng mga gawain sa modyul.

Sa katapusan ng modyul na ito, makikita mo rin ang:

Sanggunian

Ito ang talaan ng lahat ng pinagkuhanan sa paglikha o paglinang ng modyul na ito.

Ang sumusunod ay mahahalagang paalala sa paggamit ng modyul na ito:

1. Gamitin ang modyul nang may pag-iingat. Huwag lalagyan ng anumang marka o sulat ang anumang bahagi ng modyul. Gumamit ng hiwalay na papel sa pagsagot sa mga pagsasanay.
2. Huwag kalimutang sagutin ang *Subukin* bago lumipat sa iba pang gawaing napapaloob sa modyul.
3. Basahing mabuti ang mga panuto bago gawin ang bawat pagsasanay.
4. Obserbahan ang katapatan at integridad sa pagsasagawa ng mga gawain at sa pagwawasto ng mga kasagutan.
5. Tapusin ang kasalukuyang gawain bago pumunta sa iba pang pagsasanay.
6. Pakibalik ang modyul na ito sa iyong guro o tagapagdaloy kung tapos nang sagutin lahat ng pagsasanay.

Kung sakaling ikaw ay mahirapang sagutin ang mga gawain sa modyul na ito, huwag mag-aalinlangang konsultahin ang inyong guro o tagapagdaloy. Maaari ka rin humingi ng tulong kay nanay o tatay, o sa nakatatanda mong kapatid o sino man sa iyong mga kasama sa bahay na mas nakatatanda sa iyo. Laging itanim sa iyong isipang hindi ka nag-iisa.

Umaasa kami, sa pamamagitan ng modyul na ito, makararanas ka ng makahulugang pagkatuto at makakakuha ka ng malalim na pang-unawa sa kaugnay na mga kompetensi. Kaya mo ito!



Alamin

Ang $\frac{2}{4}$ ay *time signature* na dalawahan ang bilang ng kumpas. Ito ay karaniwang naiuugnay sa kilos o galaw na pangmartsa. Ang bilang niyo ay $1-2$ | $1-2$ | $1-2$. Napapangkat ang mga bilang na ito sa pamamagitan ng paglalagay ng *barline*.

Ang *rhythmic pattern* sa *time signature* na $\frac{3}{4}$ ay pagpapangkat ng mga tunog sa tatluhan. Ito ay karaniwang sinasabayan ng sayaw na balse at *waltz* at may bilang na 1, 2, 3.

Sa *time signature* na $\frac{4}{4}$ $\frac{2}{4}$ $\frac{3}{4}$ may apat na bilang ang bawat sukat.

Gumawa ng *rhythmic patterns* sa $\frac{4}{4}$ na ginagamit ang iba't ibang nota at *rests*.

- Nakikilala ang kahulugan ng *rhythmic pattern* gamit ang iba't ibang nota at *rest* sa *time signature* na $\frac{2}{4}$ $\frac{3}{4}$ $\frac{4}{4}$
- Nakabubuo ng mga *rhythmic pattern* gamit ang iba't ibang nota at *rest* sa *time signature* na $\frac{2}{4}$ $\frac{3}{4}$ $\frac{4}{4}$
- Napapahalagahan ang mga *rhythmic pattern* gamit ang iba't ibang nota at *rest* sa *time signature* na $\frac{2}{4}$ $\frac{3}{4}$ $\frac{4}{4}$



Subukin

Pakinggan mula sa *YouTube* o awitin ang mga sumusunod at ibigay ang *rhythmic pattern* nito. Isulat ang sagot sa sagutang papel:

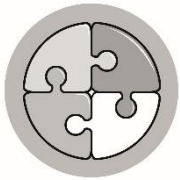
<p>Tong Tong Tong Tong</p> <p>Tong tong tong tong pakitong kitong, Alimango sa dagat Malaki at masarap. Mahirap hulihin Sa pagkat nangangagat.</p> <p style="text-align: right;">1</p>	<p>We Wish You a Merry Christmas</p> <p>We wish you a merry Christmas We wish you a merry Christmas We wish you a merry Christmas And a Happy New Year!</p> <p style="text-align: right;">2</p>
<p>Happy Birthday Song</p> <p>Happy birthday to you, Happy birthday to you, Happy birthday, Happy birthday, Happy birthday to you.</p> <p style="text-align: right;">3</p>	<p>4. (3 pts) Ilang bilang ang bawat sukat ng: a) Tong, Tong, Tong, Tong b) We Wish You a Merry Christmas c) Happy Birthday Song</p> <p>5. (3 pts) Ano ang Rhythmic Pattern?</p>

Aralin

1

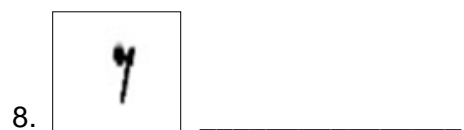
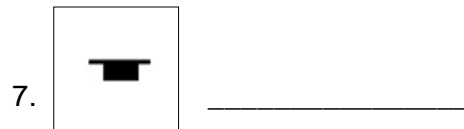
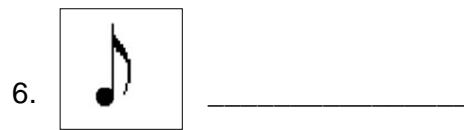
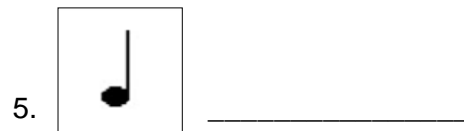
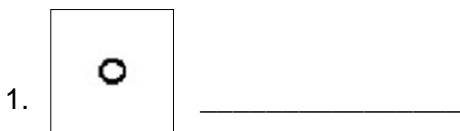
Ang Mga *RHYTHMIC PATTERNS*

Isa sa mga pangunahing sangkap sa Musika ay ang *rhythm*. Ito ay tumutukoy sa galaw ng katawan bilang pagtugon sa tunog na naririnig. Ang tibok na ating puso o pulso ay may kinalaman sa pagsasagawa ng mga kilos na makapagpapakita ng daloy ng *rhythm*. Ang isang ***rhythmic pattern*** ay binubuo ng mga tunog na naririnig at di naririnig ayon sa kumpas o *time-meter* nito.



Balikan

A. Kilalanin ang iba't ibang mga nota at *rests* na nasa ibaba. Isulat ang sagot sa sagutang papel.



B. Isulat ang beat ng bawat nota at rest nasa loob ng kahon. Isulat ang sagot sa sagutang papel:



1. _____ 2. _____ 3. _____ 4. _____ 5. _____ 6. _____ 7. _____ 8. _____



Tuklasin

A. Awitin ang Bahay Kubo. Pagkatapos sagutin ang mga tanong na nasa ibaba nito sa sagutang papel.

<p style="text-align: center;">Bahay Kubo</p> <p>Bahay kubo kahit munti, ang halaman doon ay sari-sari. Singkamas at talong, sigarilya at mani, sitaw, batak, patani.</p>	
--	--

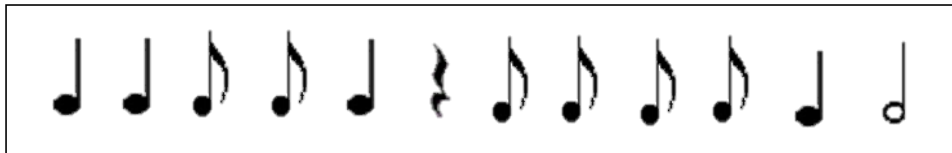
1. Ano ang *rhythmic pattern* ng bahay kubo? _____
2. Magbigay ng isang awitin na may parehong *rhythmic pattern* nito _____

B. Awitin ang *Baa, Baa Black Sheep* at isulat sa sagutan papel ang iyong sagot sa mga tanong na nasa ibaba:

<p>Baa, Baa, Black Sheep</p> <p>Baa baa black sheep Have you any wool. Yes sir, yes sir, Three bag full.</p>	
---	--

1. Ano ang *rhythmic pattern* ng Happy Birthday Song? _____
2. Magbigay ng isang awitin na may parehong *rhythmic pattern* nito. _____
3. Magkapareho ba ang *rhythmic pattern* ng Bahay Kubo at *Baa, Baa Black Sheep*? _____
4. Ano ang pagkakaiba sa dalawa? _____
5. Ano ang ibig sabihin ng *rhythmic pattern*? _____

C. Pangkatin ang mga nota at *rests* upang makabuo ng ritmo. Lagyan ng *barline* ang bawat pangkat ng mga nota.





Suriin

Ang awit ay mayroong 16 na sukat. Ang mga simbolo ng musika na nasa loob ng mga sukat ay mga nota at rests. Nabuo ang mga sukat sa pamamagitan ng paglalagay ng *barline* sa *time signature*. Ang “Tulog Na” na awit na nasa ibaba ay may $\frac{2}{4}$ *time signature*. Mayroong dalawang bilang ang bawat sukat.

Tulog Na

Dolores T. Andres

Dum, dum Ta-han na bun - so, Dum, dum Ta-han na bun - so, Tu-log na,
tu-log na, O, a-king bun - so, Tu-log na, tu-log na, di-to na si Na-nay.

Ang awit ay mayroong labingdalawahing sukat. Ang mga simbolo ng musika na nasa loob ng mga sukat ay mga nota at rests. Nabuo ang mga sukat sa pamamagitan ng paglalagay ng *barline* sa *time signature*. Ang “Music Alone Shall Live “ na awit na nasa ibaba ay $\frac{3}{4}$ *time signature*. Mayroong tatlong bilang ang bawat sukat.

Music Alone Shall Live

① All things shall per - ish from und - er the sky.
② Mus - ic a - lone shall live, mus - ic a - lone shall live,
③ mus - ic a - lone shall live nev - er shall die.

Ang awit ay mayroong 12 na sukat. Ang mga simbolo ng musika na nasa loob ng mga sukat ay mga nota at *rest*. Nabuo ang mga sukat sa pamamagitan ng paglalagay ng *barline* sa *time signature*. Ang *time signature* ng “*Baa Baa Black Sheep*” na awit na nasa ibaba ay may $\frac{4}{4}$ time signature . Mayroong apat na bilang ang bawat sukat.

Baa, Baa, Black Sheep

C F C
Baa, baa, black sheep, have you an - y wool?

G⁷ C G⁷ C
Yes, sir, yes, sir, three bags full.

C F C G⁷
One for the mas - ter, one for the dame.

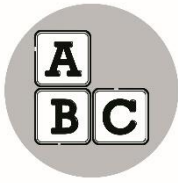
C F C G⁷
One for the lit - tle boy who lives down the lane.

C F C
Baa, baa, black, sheep have you an - y wool?

G⁷ C G⁷ C
Yes, sir, yes, sir, three bags full.

Ano ang *rhythmic pattern*?

Ang *rhythmic pattern* ay ang batayan upang masundan ng wasto ng mga mang-aawit at mga manunugtog ang musika at titik ng awitin. Ang isang *rhythmic pattern* ay binubuo ng mga nota at *rest* na pinagsamasama ayon sa bilang ng *beat* sa isang sukat. Maaaring ito ay sukat ng pangdalawahang kumpas tulad ng *Tulog Na*, pangtatluhang kumpas tulad ng *Music Alone Shall Live* o pang-apatang kumpas tulad ng *Baa Baa Black Sheep*.



Pagyamanin

Gawain 1

Buin ang *rhythmic pattern* sa pamamagitan ng pagdagdag ng nota o *rest* ayon sa *time signature*.



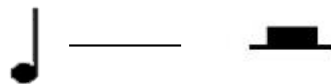
Gawain 2

Lagyan ng akwang nota ang bawat patlang upang mabuo ang *rhythmic pattern*.



Gawain 3

Isulat sa patlang ang nota o *rest* upang mabuo ang sukat sa *time signature* na $\frac{4}{4}$



Gawain 4

Ibigay ang kahulugan ng *rhythmic pattern*.

Gawain 5

Mahalaga ba ang *rhythmic pattern*? Bakit?



Isaisip

Ang *rhythmic pattern* ay binubuo ng mga _____ at _____ na pinagsamasama ayon sa bilang ng _____ sa isang sukat.

Ang *ryhtmic pattern* ay maaring nasa palakunpasang _____, _____ at _____.



Isagawa

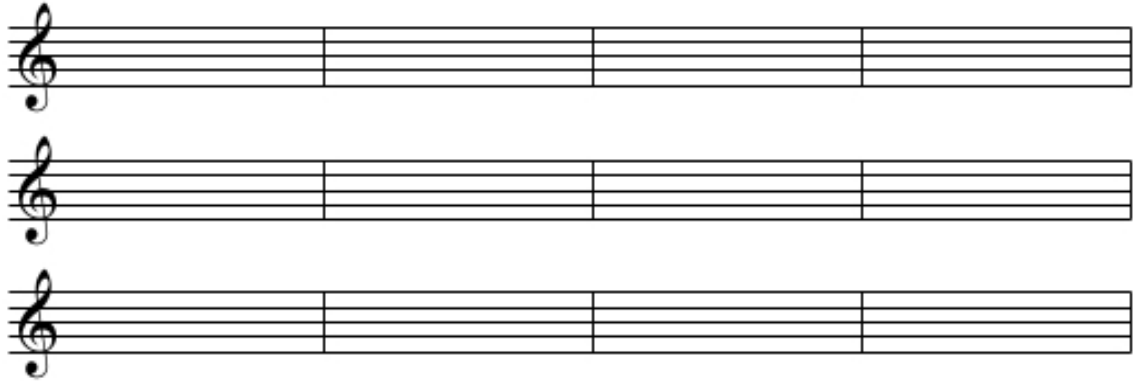
Paano mo napapahalagahan ang mga *rhythmic pattern* gamit ang iba't ibang nota at *rest* sa *time signature* na $\frac{2}{4}$ $\frac{3}{4}$ $\frac{4}{4}$. Isulat ang sagot sa ibaba.



Tayahin

A. Bumuo ng *rhythmic pattern* sa $\frac{2}{4}$ $\frac{3}{4}$ $\frac{4}{4}$ *time signature* sa apat na sulat.

B. Pumili ng isang saknong sa awiting alam mo at bumuo ng isang *rhythmic pattern* na may *time signature* na $\begin{matrix} 2 & 3 & 4 \\ 4 & 4 & 4 \end{matrix}$ mula sa nasabing awitin.





Susi sa Pagwawasto

Subukin

1. dalawahan
2. apatan
3. tatlohan
4. a) 2 b) 4 c) 3
5. depende sa sagot ng bata

Balikan

1) 4	4) ½	7) 1
2) 2	5) 4	8) ½
3) 1	6) 2	

1. Whole Note
2. Half Note
3. Half Rest
4. Quarter Rest
5. Quarter Note
6. Eighth Note
7. Whole Rest
8. Eighth Rest

Tuklasin

A. 1. Tatuhan
2. depende sa sagot ng bata

B. 1. Apatan
2. depende sa sagot ng bata
3. hindi
4. Ang rhythmic pattern ay ang batayan upang masundan ng wasto ng mga mag-aawit at mga manunugtog ang musika at titik ng awitin.

Pagymanin
Gawain 1

Karagdagang Gawain
 *Iba't iba ang kasagutan basta base sa tamang sukat na

Tayahin

*Maari din ang iba pang kasagutan basta naaayon ang sukat nito.

Isagawa
 Napapahalagahan ang rhythmic pattern gamit ang iba't ibang note at rest sa time signature sa pamamagitan ng paggamit nito sa mga awitin.

Gawain 3

Gawain 2

Sanggunian

Copiaco, Hazel P., and Emilio S. Jacinto Jr. 2016. *Halina Umawit at Gumuhit 5*. Vibal Group, Inc.

"Public Domain Clip Art Image | Cartoon Black Sheep | ID: 13932765618251 | Publicdomainfiles.Com". 2014. *Publicdomainfiles.Com*.
http://www.publicdomainfiles.com/show_file.php?id=13932765618251.

Para sa mga katanungan o puna, sumulat o tumawag sa:

Department of Education - Bureau of Learning Resources (DepEd-BLR)

Ground Floor, Bonifacio Bldg., DepEd Complex
Meralco Avenue, Pasig City, Philippines 1600

Telefax: (632) 8634-1072; 8634-1054; 8631-4985

Email Address: blr.lrqad@deped.gov.ph * blr.lrpd@deped.gov.ph