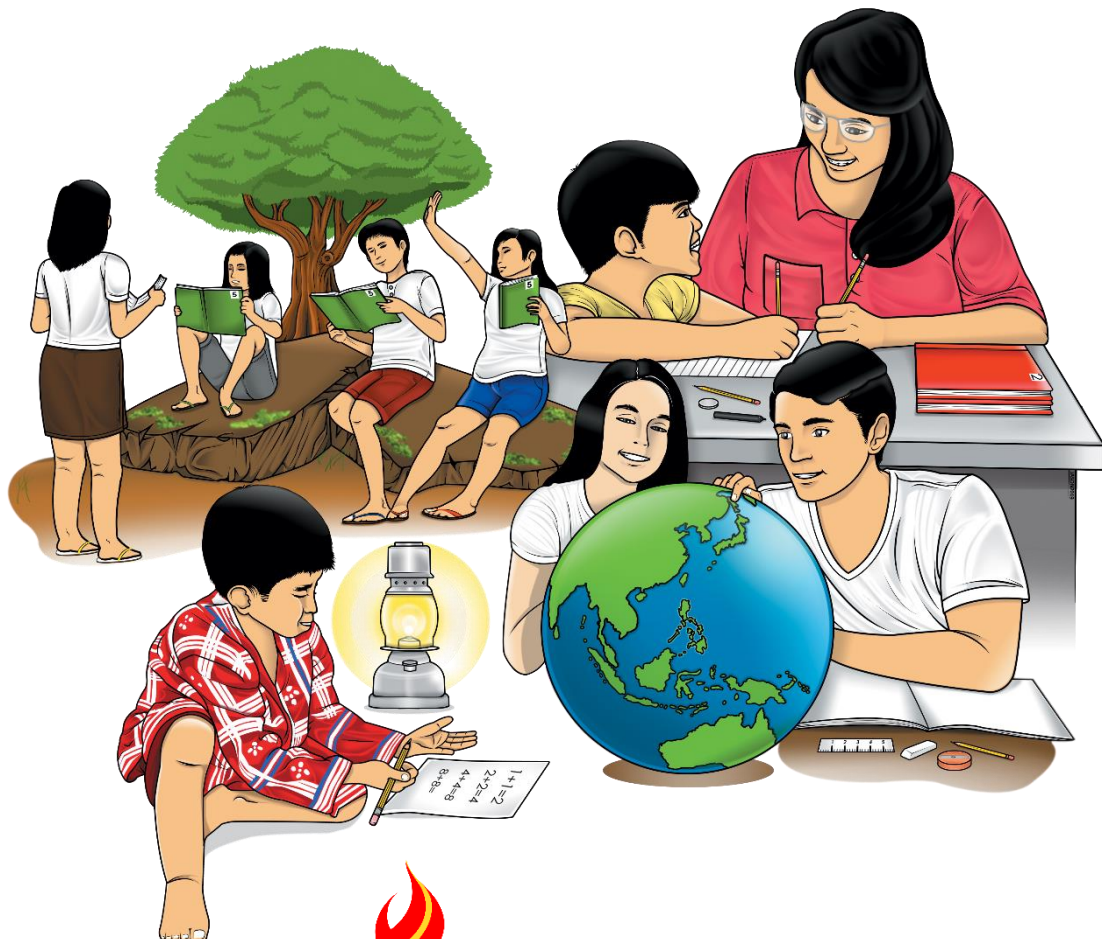


# MAPEH (Music)

## Unang Markahan – Modyul 3: Haba o Tagal ng *Note at Rest*



**MAPEH (Music) – Ikalimang Baitang  
Alternative Delivery Mode  
Unang Markahan – Modyul 3: Habang o Tagal ng Note at Rest  
Unang Edisyon, 2020**

Isinasaad sa Batas Republika 8293, Seksiyon 176 na: Hindi maaaring magkaroon ng karapatang-sipi sa anomang akda ang Pamahalaan ng Pilipinas. Gayonpaman, kailangan muna ang pahintulot ng ahensiya o tanggapan ng pamahalaan na naghanda ng akda kung ito ay pagkakakitaan. Kabilang sa mga maaaring gawin ng nasabing ahensiya o tanggapan ay ang pagtatakda ng kaukulang bayad.

Ang mga akda (kuwento, seleksiyon, tula, awit, larawan, ngalan ng produkto o brand name, tatak o trademark, palabas sa telebisyon, pelikula, atbp.) na ginamit sa modyul na ito ay nagtataglay ng karapatang-ari ng mga iyon. Pinagsumikapang matunton ang mga ito upang makuha ang pahintulot sa paggamit ng materyales. Hindi inaangkin ng mga tagapaglathala at mga may-akda ang karapatang-aring iyon. Ang anomang gamit maliban sa modyul na ito ay kinakailangan ng pahintulot mula sa mga orihinal na may-akda ng mga ito.

Walang anomang parte ng materyales na ito ang maaaring kopyahin o ilimbag sa anomang paraan nang walang pahintulot ng Kagawaran.

Inilathala ng Kagawaran ng Edukasyon  
Kalihim: Leonor Magtolis Briones  
Pangalawang Kalihim: Diosdado M. San Antonio

**Bumuo sa Pagsusulat ng Modyul**

**Manunulat:** Daryl G. Loreto

**Editors:** Analou R. Montilla, Deowel F. Abapo, Mark Joevel C. Buante

**Tagasuri:** Shirley L. Godoy, Jo-Ann C. Rapada, Angela N. Villasin

**Tagaguhit:** Dio Regine T. Arayan

**Tagalapat:** Eden Lynne V. Lopez

**Tagapamahala:**

Ramir B. Uytico  
Arnulfo M. Balane  
Rosemarie M. Guino  
Joy B. Bihag  
Ryan R. Tiu  
Nova P. Jorge  
Raul D. Agban  
Lorelei B. Masias  
David E. Hermano  
Shirley L. Godoy  
Eva D. Divino  
Jo-Ann C. Rapada

Inilimbag sa Pilipinas ng \_\_\_\_\_

**Department of Education – Region VIII**

Office Address: Government Center, Cadahug, Palo, Leyte

Telefax: 053 – 323-3156

E-mail Address: region8@deped.gov.ph

# **MAPEH (Music)**

**Unang Markahan – Modyul 3:  
Haba o Tagal ng *Note at Rest***

# Paunang Salita

Para sa Tagapagdaloy:

Malugod na pagtanggap sa asignaturang **MAPEH (Music) 5 ng** Alternative Delivery Mode (ADM) **Modyul para sa araling Haba o Tagal ng Note at Rest.**

Ang modyul na ito ay dinisenyo, nilinang at sinuri sa pagtutulungan ng mga edukador mula sa mga pampubliko at pampribadong institusyon upang gabayan ka, ang guro o tagapagdaloy una matulungan ang mga mag-aaral sa pagkakamit ng mga pamantayang itinakda ng Kurikulum ng K to12 habang kanilang pinanagumpayan ang pansarili, panlipunan at pang-ekonomikong hamon sa pag-aaral.

Ang tulong-aral na ito ay umaasang makauugnay ang mag-aaral sa mga inihandang mapatnubay at malayang pagkatutong mga gawain ayon sa kanilang kakayahan, bilis at oras. Naglalayon din itong matulungan ang mag-aaral upang makamit ang mga kasanayang pang-21 siglo habang isinasaalang-alang ang kanilang mga pangangailangan at kalagayan.

Bilang tagapagdaloy, inaasahang bibigyan mo ng paunang kaalaman ang mag-aaral kung paano gamitin ang modyul na ito. Kinakailangan ding subaybayan at itala ang pag-unlad nila habang hinahayaan silang pamahalaan ang kanilang sariling pagkatuto. Bukod dito, inaasahan mula sa iyo na higit pang hikayatin at gabayan ang mag-aaral habang isinasagawa ang mga gawaing nakapaloob sa modyul.

Para sa Mag-aaral:

Malugod na pagtanggap sa **MAPEH (Music) 5 ng** Alternative Delivery Mode (ADM) **Modyul ukol sa Habang o Tagal ng Note at Rest.**

Ang modyul na ito ay ginawa bilang tugon sa iyong pangangailangan. Layunin nitong matulungan ka sa iyong pag-aaral habang wala ka sa loob ng silid-aralan. Hangad din nitong mabigyan ka ng mga makabuluhang oportunidad sa pagkatuto.

Ang modyul na ito ay may mga bahagi at *icon* na dapat mong maunawaan.



**Alamin**

Sa bahaging ito, malalaman mo ang mga dapat mong matutunan sa modyul.



**Subukin**

Sa pagsusulit na ito, makikita mo kung ano-ano na ang iyong nalalaman hinggil sa araling nakapaloob sa modyul. Kung nakuha mo ang lahat ng tamang sagot (100%), maaari mong laktawan ang bahaging ito ng modyul.



**Balikan**

Ito ay maikling pagsasanay o balik-aral upang matulungan kang maiugnay ang kasalukuyang aralin sa naunang leksyon.



**Tuklasin**

Sa bahaging ito, ang bagong aralin ay ipakikilala sa iyo sa maraming paraan tulad ng isang kuwento, awitin, tula, pambukas na suliranin, gawain o isang sitwasyon.



**Suriin**

Sa seksyong ito, bibigyan ka ng maikling pagtalakay sa aralin. Layunin nitong matulungan kang maunawaan ang bagong konsepto at mga kasanayan.



**Pagyamanin**

Binubuo ito ng mga gawaing para sa malayang pagsasanay upang mapagtibay ang iyong pang-unawa at mga kasanayan sa paksa. Maaari mong iwasto ang iyong sagot sa pagsasanay gamit ang susi sa pagwawasto na matatagpuan sa huling bahagi ng modyul.



**Isaisip**

Naglalaman ito ng mga katanungan o di kaya ay mga pangungusap o talatang may patlang na kailangan mong punan upang maproseso kung ano ang iyong natutunan sa aralin.



**Isagawa**

Ito ay naglalaman ng gawaing makatutulong sa iyo upang magamit ang bagong kaalaman o kasanayan sa tunay na sitwasyon o realidad ng buhay.



### **Tayahin**

Ito ay gawain na naglalayong matasa o masukat ang antas ng pagkatuto sa pagkamit ng natutunang kompetensi.



### **Karagdagang Gawain**

Sa bahaging ito, may ibibigay sa iyong panibagong gawain upang pagyamanin ang iyong kaalaman o kasanayan sa natutunang aralin.



### **Susi sa Pagwawasto**

Naglalaman ito ng mga tamang sagot sa lahat ng mga gawain sa modyul.

Sa katapusan ng modyul na ito, makikita mo rin ang:

### **Sanggunian**

Ito ang talaan ng lahat ng pinagkuhanan sa paglikha o paglinang ng modyul na ito.

Ang sumusunod ay mahahalagang paalala sa paggamit ng modyul na ito:

1. Gamitin ang modyul nang may pag-iingat. Huwag lalagyan ng anomang marka o sulat ang anomang bahagi ng modyul. Gumamit ng hiwalay na papel sa pagsagot sa mga pagsasanay.
2. Huwag kalimutang sagutin ang *Subukin* bago lumipat sa iba pang gawaing nakapaloob sa modyul.
3. Basahing mabuti ang mga panuto bago gawin ang bawat pagsasanay.
4. Obserbahan ang katapatan at integridad sa pagsasagawa ng mga gawain at sa pagwawasto ng mga kasagutan.
5. Tapusin ang kasalukuyang gawain bago lumipat sa iba pang pagsasanay.
6. Pakibalik ang modyul na ito sa iyong guro o tagapagdaloy kung tapos nang sagutin lahat ng pagsasanay.

Kung sakaling mahirapan kang sagutin ang mga gawain sa modyul na ito, huwag mag-aalinlangang konsultahin ang iyong guro o tagapagdaloy. Maaari ka ring humingi ng tulong sa iyong nanay, tatay, nakatatandang kapatid o sinoman sa mga kasama sa bahay na mas nakatatanda sa iyo. Laging itanim sa iyong isipang hindi ka nag-iisa.

Umaasa kami na sa pamamagitan ng modyul na ito, makararanas ka ng makahulugang pagkatuto at makakukuha ng malalim na pang-unawa sa mga inaasahang kompetensi. Kaya mo ito!



## Alamin

Ang musika ay isang organisadong *pattern* ng mga tunog at panahon ng katahimikan. Ang mga *note* at *rest* ay napagsasama-sama gamit ang simbolo na tinatawag na *time signature*. Ito ang ginagamit na batayan upang maisaayos nang wasto ang pagpapangkat ng mga *note* at *rest* sa isang *measure*.






Sa modyul na ito matututunan mo ang *duration* ng *note* at *rest* sa mga *time signatures* na  $\frac{2}{4}$ ,  $\frac{3}{4}$ ,  $\frac{4}{4}$  at ang kahalagahan nito sa pag-awit gamit ang sumusunod na mga layunin bilang gabay sa pagkatuto ng aralin.

1. Nakikilala nang wasto ang *duration* ng *notes* at *rests* sa mga *time signatures* na  $\frac{2}{4}$ ,  $\frac{3}{4}$ ,  $\frac{4}{4}$ .
2. Naisasagawa ang tamang pagkumpas sa mga *time signature* ayon sa *duration* ng *notes* at *rests*.
3. Napahahalagahan ang mga awitin gamit ang mga *time signatures* ayon sa *duration* ng *notes* at *rests*.



## Subukin

Panuto: Tukuyin ang wastong *duration* ng mga *notes* at *rests* na nasa Hanay A. Piliin ang letra ng tamang sagot mula sa Hanay B at isulat ito sa sagutang papel.

- | A  | B    |
|--|------|
| 1.  | a. 8 |
| 2.  | b. 4 |
| 3.  | c. 2 |
| 4.  | d. 2 |
| 5.  | e. 1 |







## Tuklasin

Panuto: Suriing mabuti ang mga iskor ng mga awiting may iba't ibang *time signature* na makikita sa ibaba. Sagutin ang mga tanong ukol dito. Isulat ang sagot sa sagutang papel.

### Good Night



Good night to you all, and sweet be your sleep,



May angels a - round you their si - lent watch keep,



Good night, good night, good night, good night.

### DO - RE - MI



Doe , a. Dear, a. fe - male deer, Ray, a. drop of gol - den



sun; Me, a. name I call my-self Far, a long long way to



run, - Sew a nee- dle pull - ing thread; La, a note that fol - lows



so; - Tea, a drink with jam and bread. That will bring us

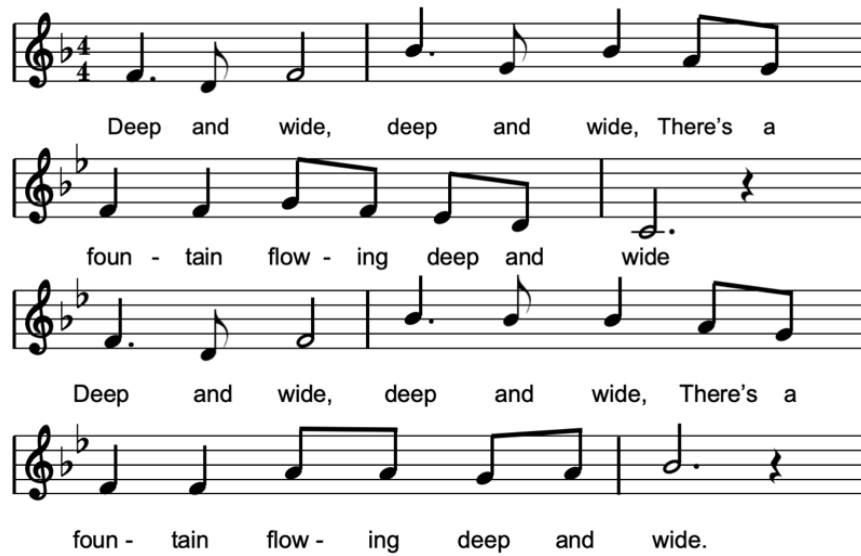


back to do do re mi fa so la ti do do ti la



so fa mi re do

## Deep and Wide



Deep and wide, deep and wide, There's a  
foun - tain flow - ing deep and wide  
Deep and wide, deep and wide, There's a  
foun - tain flow - ing deep and wide.

Tanong:

1. Anong uri ng mga *notes* at *rests* ang ginamit sa mga awitin?

---

2. Ano ang *meter* ng awit na "DO RE MI" at ilan ang bilang ng kumpas sa bawat *measure*?

---

3. Ano-anong mga *notes* at *rests* ang makikita sa awiting "Good Night" at ano ang *time signature* ng awitin?

---

4. Sa awit na "Deep and Wide", may mga *notes* at *rests* na may mahaba at maikling tunog. Ano-ano pang mga *notes* at *rests* ang may maikling tunog?

---

5. Ano ang *time signature* ng awiting "Deep and Wide"?

---



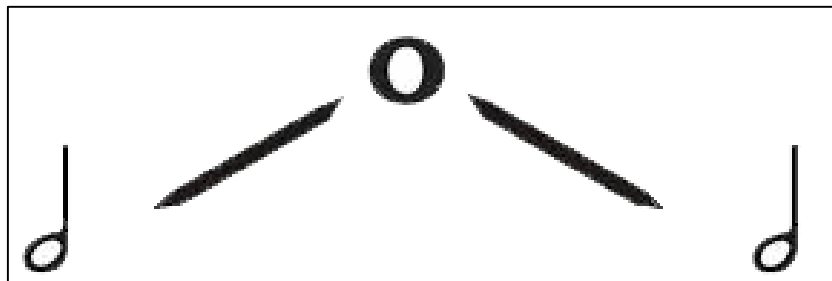
## ***Suriin***

Panuto: Basahin at Unawain.

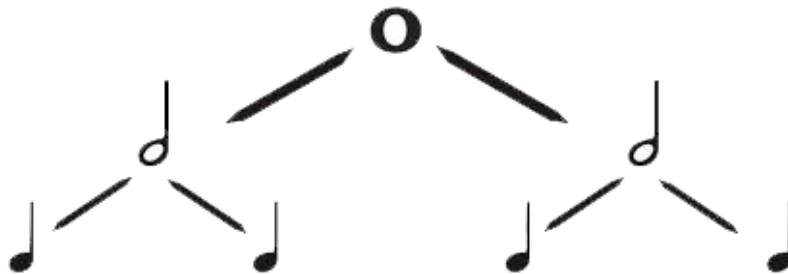
Ang haba o tagal ng oras sa pagpapatugtog ng bawat *note* ay tinatawag na *note duration* na matutukoy sa uri ng *note*.

Ang *whole note* ang may pinakamahabang *note duration* sa musika o awitin.

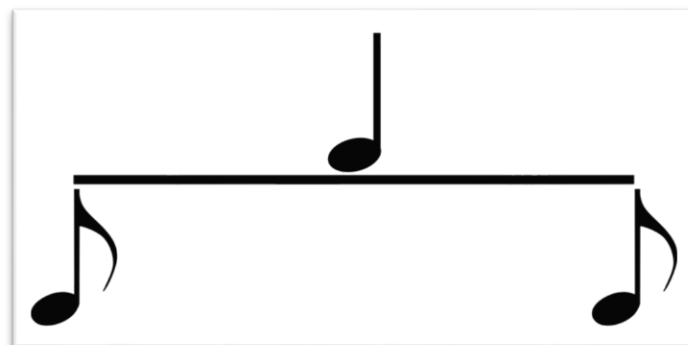
Ang *half note* naman ay kalahati ng *duration* ng *whole note*. Ang dalawang *half note* ay katumbas ng *duration* ng *whole note*.



Ang *quarter note* ay isang-kapat ng *duration* ng *whole note*. Ang apat na *quarter note* ay katumbas ng *duration* ng *whole note*. Ang dalawang *quarter note* ay katumbas ng *duration* ng *half note*.

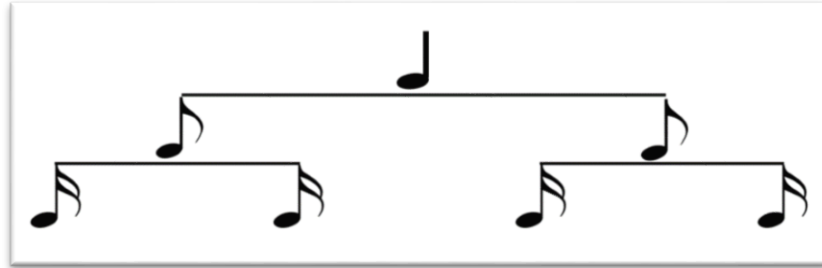


Ang *note* na mas maikli ang *duration* sa *quarter note* ay may buntot. Bawat buntot ay kalahati ng halaga ng *note*. Ang *eighth note* ay mayroong isang buntot. Ang dalawang *eighth note* ay katumbas ng *duration* ng *quarter note*.

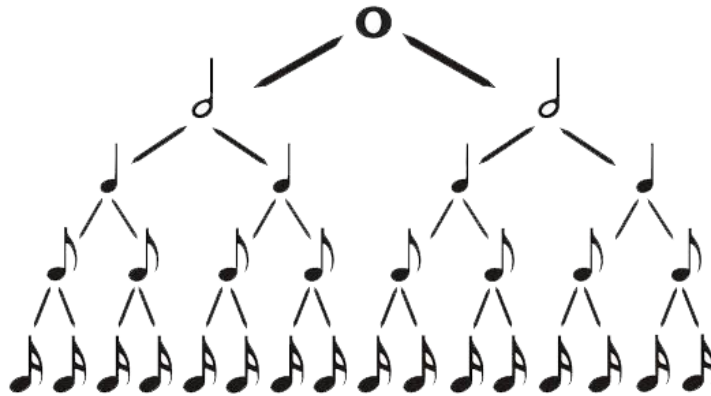


Ang *sixteenth note* ay may dalawang buntot. Ang dalawang *sixteenth note* ay katumbas ng duration ng *eighth note*.

Ang apat na *sixteenth note* ay katumbas ng duration ng *quarter note*.

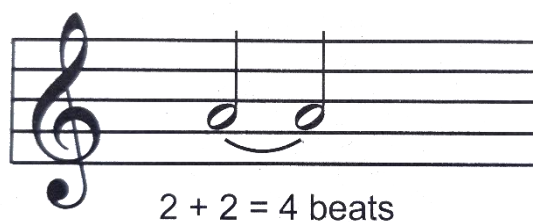


Narito ang kabuuan ng chart na nagpapakita ng ugnayan ng bawat note kaugnay sa *duration* nito.



Minsan ginagamit ang *Tie* o *Dotted* sa mga *note* para pahabain ang tunog nito.

Ang *Tie* ay ginagamit upang pagsamahin o pagkabitin ang dalawa o higit pang mga *note* na may parehas ang tono.



Kapag ang isang *note* ay may tuldok sa kanang bahagi nito, ang bilang ng *beat* ng *note* ay nadaragdagan. Ang bawat tuldok ay katumbas ng kalahati ng bilang ng *note* na tinuldukan.

$$\underset{3}{\text{Dotted Quarter}} = \underset{2}{\text{Quarter}} + \underset{1}{\text{Eighth}}$$

$$\underset{1\frac{1}{2}}{\text{Dotted Half}} = \underset{1}{\text{Half}} + \underset{\frac{1}{2}}{\text{Quarter}}$$

$$\underset{\frac{3}{4}}{\text{Dotted Quarter}} = \underset{\frac{1}{2}}{\text{Quarter}} + \underset{\frac{1}{4}}{\text{Eighth}}$$



## Pagyamanin

### Gawain 1

Panuto: Kilalanin ang *note duration* ng bawat *note* at *rest* na ginamit sa awiting “Tirit ng Maya”. Isulat ang sagot sa sagutang papel.

### Tirit ng Maya

Philippine Folk Tune



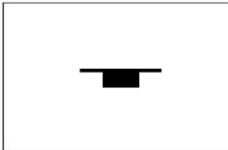
**Moderato**



5 Ti - ri - rit ng ma - ya, Ti - ri - rit ng I - bon, Ang hu

10 ni ng t'yan ko'y ti - nu - mis na ba - boy; Ti - ri - rit ng i -

## Gawain 2

Panuto: Gawin ang tamang pagkumpas sa mga *note* at *rest* sa pamamagitan ng pagpalakpak.

1.  2.  3. 

4.  5. 

## Gawain 3

Panuto: Unawain ang mga katanungan sa ibaba at isulat ang sagot sa sagutang papel?

1. Mahalaga ba ang *duration* ng mga *note* at *rest* sa bawat *time signature*? Bakit?
2. Mahalaga rin ba sa mga awitin ang mga *time signatures* ayon sa *duration of notes* at *rests*? Bakit?



## Isaisip

Panuto: Kumpletuhin ang bawat pangungusap. Isulat ang sagot sa sagutang papel.

Ano ang note duration?

1. Ang *note duration* ay \_\_\_\_\_  
\_\_\_\_\_
2. Natutunan ko sa araling ito na \_\_\_\_\_  
\_\_\_\_\_
3. Ang ginagamit na batayan upang maisaayos nang wasto ang pagpapangkat ng mga *note* at *rest* sa isang *measure* ay ang \_\_\_\_\_  
\_\_\_\_\_

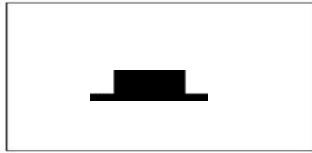


## Isagawa

Panuto: Kilalanin ang *duration* ng mga sumusunod na *note* at *rest*. Isulat ang sagot sa sagutang papel.



1. \_\_\_\_\_



2. \_\_\_\_\_



3. \_\_\_\_\_



4. \_\_\_\_\_




5. \_\_\_\_\_





## Tayahin

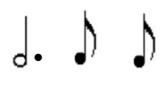
A. Panuto: Kilalanin ang mga *notes* at *rest* at isulat ang mga halaga nito sa  $\frac{2}{4}$   $\frac{3}{4}$   $\frac{4}{4}$  *time signatures*. Isulat ang mga sagot sa sagutang papel.

Halimbawa:  $\frac{4}{4}$  =   $1 + \frac{1}{2} + 1 + 1\frac{1}{2} = 4$

1.  $\frac{3}{4}$  =  \_\_\_\_\_

2.  $\frac{2}{4}$  =  \_\_\_\_\_

3.  $\frac{4}{4}$  =  \_\_\_\_\_

4.  $\frac{4}{4}$  =  \_\_\_\_\_



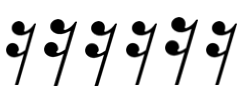
5.  $\frac{2}{4} =$  \_\_\_\_\_

B. Panuto: Isagawa ang wastong pagkumpas sa mga *notes* at *rests* sa pamamagitan ng pagtapik.

1. 

2. 

3. 

4. 

5. 



### ***Karagdagang Gawain***

Panuto: Kilalanin ang duration sa mga sumusunod na *note* at *rest*. Isulat ang sagot sa sagutang papel.

1.  \_\_\_\_\_

2.  \_\_\_\_\_

3.  \_\_\_\_\_

4.  \_\_\_\_\_

5.  \_\_\_\_\_





## Susi sa Pagwawasto

<b>II. Subukin</b>				
6. F	7. G	8. H	9. I	10. J
1. e	2. d	3. c	4. b	5. A

**III. A. Balikan**

**B. Tuklasin**

1. Ang mga uri ng notes at rests na ginamit sa mga awitin ay ang half note, dotted half note, quarter note, eighth note, eighth rest and the notes
2. Ang awit ay nasa meter na dalawahang o dupla. May 2 kumpas sa bawat sukat.
3. Half note at quarter note lamang ang makikita. Walang rest. 3 ang time signature ng awitin.
4. Ang dotted quarter note, eighth note, half note, quarter note, quarter note, dotted half note at quarter rest ang may maikling tunog.
5. Ang time signature ng awitin ay 4/4

**C. Pagyamanin**

**Gawain 1**  
Quarter note- 1, quarter rest- 1, eighth note- ½

**Gawain 2**  
1. ½  
2. 1  
3. 4  
4. 1, 1  
5. ¼, ¼, ¼, ¼

**Gawain 3**  
• Oo, mahalaga ang duration ng mga note at rest sa bawat time signature para maikukumpas at maaawit ng tama ang mga awitin.

**IV. ISAISIP**  
Ang note duration ay ang haba o tagal sa pagkumpas ng iba't-ibang uri ng mga notes at rests.

**V. ISAGAWA**  
1. 1  
2. 2  
3. 2  
4. 2  
5. 1

**VI. TAYAHIN**  
1.  $1 + 1 + 1 = 3$   
2.  $\frac{1}{2} + \frac{1}{2} + 1 = 2$   
3.  $2 + 1\frac{1}{2} + \frac{1}{2} = 4$   
4.  $3 + \frac{1}{2} + \frac{1}{2} = 4$   
5.  $\frac{1}{2} + 1 + \frac{1}{2} = 2$

**VII. KARAGDAGANG GAWAIN**  
a. 1. 2  
2. 8  
3. 1  
4. 1  
5. 1

b. 1. 1, 1, 1, 1, 1  
2. ¼, ¼  
3. 2, 2, 2  
4. ¼, ¼, ¼, ¼, ¼, ¼, ¼, ¼  
5. 2, 2, 2, 2

# ***Sanggunian***

Copiaco, Hazel P., and Emilio S. Jacinto Jr. 2016. *Halina Umawit At Gumuhit 5*. Vibal Group, Inc.

**Para sa mga katanungan o puna, sumulat o tumawag sa:**

Department of Education - Bureau of Learning Resources (DepEd-BLR)

Ground Floor, Bonifacio Bldg., DepEd Complex  
Meralco Avenue, Pasig City, Philippines 1600

Telefax: (632) 8634-1072; 8634-1054; 8631-4985

Email Address: [blr.lrqad@deped.gov.ph](mailto:blr.lrqad@deped.gov.ph) \* [blr.lrpd@deped.gov.ph](mailto:blr.lrpd@deped.gov.ph)