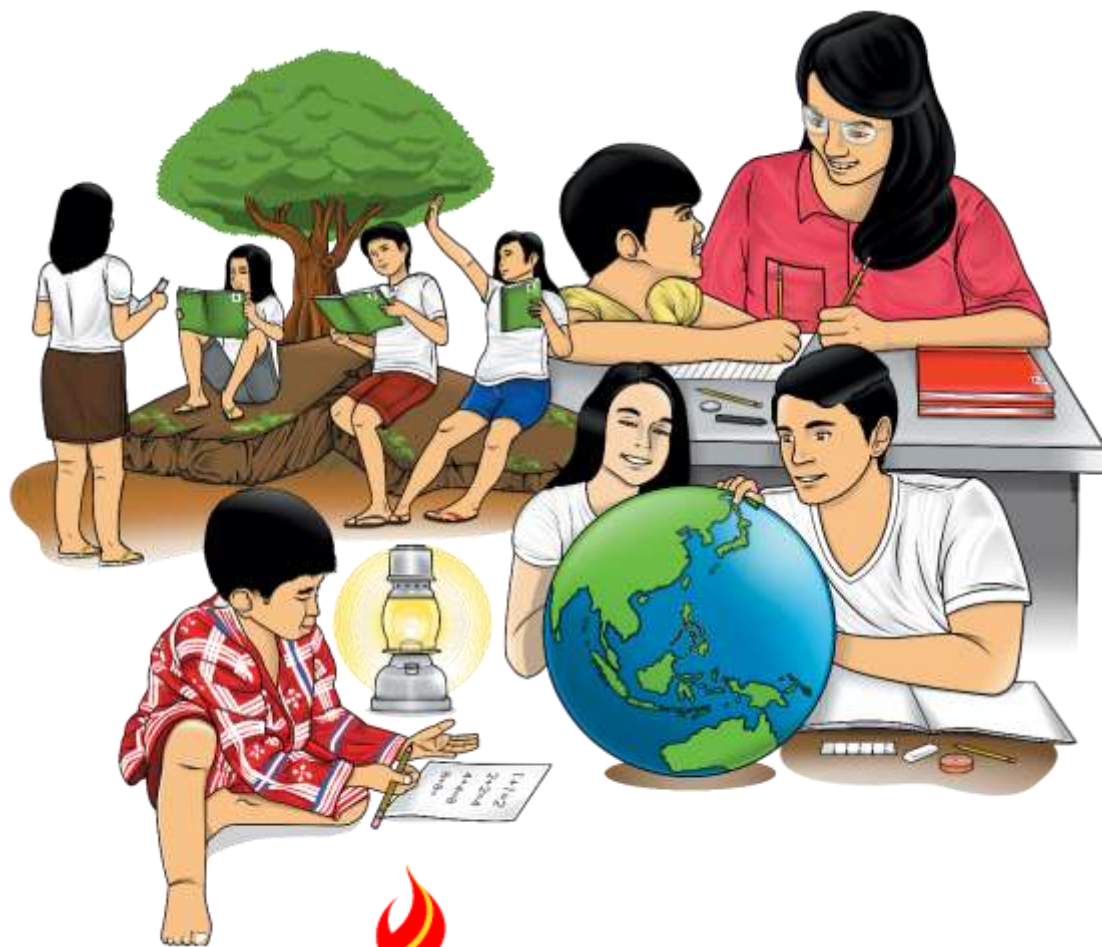


4

Musika

Unang Markahan – Modyul 5: Mga Pulsong Accented at Unaccented



PAG-AARI NG PAMAHALAAN
HINDI IPINAGBIBILI

Musika – Baitang 4
Alternative Delivery Mode
Unang Markahan – Modyul 5: Mga Pulsong Accented at Unaccented
Unang Edisyon, 2020

Isinasaad sa Batas Republika 8293, Seksiyon 176 na: Hindi maaaring magkaroon ng karapatang-sipi sa anomang akda ang Pamahalaan ng Pilipinas. Gayonpaman, kailangan muna ang pahintulot ng ahensiya o tanggapan ng pamahalaan na naghanda ng akda kung ito ay pagkakakitaan. Kabilang sa mga maaaring gawin ng nasabing ahensiya o tanggapan ay ang pagtakda ng kaukulang bayad.

Ang mga akda (kuwento, seleksiyon, tula, awit, larawan, ngalan ng produkto o brand name, tatak o trademark, palabas sa telebisyon, pelikula, atbp.) na ginamit sa modyul na ito ay nagtataglay ng karapatang-ari ng mga iyon. Pinagsumikapang matunton ang mga ito upang makuha ang pahintulot sa paggamit ng materyales. Hindi inaangkin ng mga tagapaglathala at mga may-akda ang karapatang-aring iyon. Ang anomang gamit maliban sa modyul na ito ay kinakailangan ng pahintulot mula sa mga orihinal na may-akda ng mga ito.

Walang anomang parte ng materyales na ito ang maaaring kopyahin o ilimbag sa anomang paraan nang walang pahintulot sa Kagawaran.

Inilathala ng Kagawaran ng Edukasyon
Kalihim: Leonor Magtolis Briones
Pangalawang Kalihim: Diosdado M. San Antonio

Bumuo sa Pagsusulat ng Modyul

Manunulat: Serena A. Bardaje
Editor: Jerilyn M. Torio
Tagasuri: Cynthia T. Montañez
Tagaguhit: Emma N. Malapo
Tagalapat: Serena A. Bardaje, Brian Navarro
Tagapamahala: Gilbert T. Sadsad
Francisco B. Bulalacao, Jr.
Grace U. Rabelas
Ma. Leilani R. Lorico
Jerson V. Toralde
Belen B. Pili
Randy A. Bona

Inilimbag sa Pilipinas ng _____

Department of Education – Region V

Office Address: Regional Center Site, Rawis, Legazpi City 4500
Telepono: 0917 178 1288
E-mail Address: region5@deped.gov.ph

Musika

**Unang Markahan – Modyul 5:
Mga Pulsong Accented at Unaccented**

Paunang Salita

Para sa tagapagdaloy:

Malugod na pagtanggap sa asignaturang **Musika 4** ng Alternative Delivery Mode (ADM) Modyul para sa araling **Mga Pulsong Accented at Unaccented!**

Ang modyul na ito ay pinagtulungang dinisenyo, nilinang at sinuri ng mga edukador mula sa pampubliko at pampribadong institusyon upang gabayan ka, ang gurong tagapagdaloy upang matulungang makamit ng mag-aaral ang pamantayang itinakda ng Kurikulum ng K to12 habang kanilang pinanagumpayan ang pansarili, panlipunan at pang-ekonomikong hamon sa pag-aaral.

Ang tulong-aral na ito ay umaasang makauugnay ang mag-aaral sa mapatnubay at malayang pagkatuto na mga gawain ayon sa kanilang kakayahan, bilis at oras. Naglalayon din itong matulungan ang mag-aaral upang makamit ang mga kasanayang pan-21 siglo habang isinasaalang-alang ang kanilang mga pangangailangan at kalagayan.

Bilang tagapagdaloy, inaasahang bibigyan mo ng paunang kaalaman ang mag-aaral kung paano gamitin ang modyul na ito. Kinakailangan ding subaybayan at itala ang pag-unlad nila habang hinahayaan silang pamahalaan ang kanilang sariling pagkatuto. Bukod dito, inaasahan mula sa iyo na higit pang hikayatin at gabayan ang mag-aaral habang isinasagawa ang mga gawaing nakapaloob sa modyul.

Para sa mag-aaral:

Malugod na pagtanggap sa **Musika 4** ng Alternative Delivery Mode (ADM) Modyul ukol sa **Mga Pulsong Accented at Unaccented!**

Ang modyul na ito ay ginawa bilang tugon sa iyong pangangailangan. Layunin nitong matulungan ka sa iyong pag-aaral habang wala ka sa loob ng silid-aralan. Hangad din nitong madulutan ka ng mga makabuluhang oportunidad sa pagkatuto.

Ang modyul na ito ay may mga bahagi at icon na dapat mong maunawaan.



Alamin

Sa bahaging ito, malalaman mo ang mga dapat mong matutuhan sa modyul.



Subukin

Sa pagsusulit na ito, makikita natin kung ano na ang kaalaman mo sa aralin ng modyul. Kung nakuha mo ang lahat ng tamang sagot (100%), maaari mong laktawan ang bahaging ito ng modyul.



Balikan

Ito ay maikling pagsasanay o balik-aral upang matulungan kang maiugnay ang kasalukuyang aralin sa naunang leksyon.



Tuklasin

Sa bahaging ito, ang bagong aralin ay ipakikilala sa iyo sa maraming paraan tulad ng isang kuwento, awitin, tula, pambukas na suliranin, gawain o isang sitwasyon.



Suriin

Sa seksyong ito, bibigyan ka ng maikling pagtalakay sa aralin. Layunin nitong matulungan kang maunawaan ang bagong konsepto at mga kasanayan.



Pagyamanin

Binubuo ito ng mga gawaing para sa malayang pagsasanay upang mapagtibay ang iyong pang-unawa at mga kasanayan sa paksa. Maaari mong iwasto ang mga sagot mo sa pagsasanay gamit ang susi sa pagwawasto sa huling bahagi ng modyul.



Isaisip

Naglalaman ito ng mga katanungan o pupunan ang patlang ng pangungusap o talata upang maproseso kung anong natutuhan mo mula sa aralin.



Isagawa

Ito ay naglalaman ng gawaing makatutulong sa iyo upang maisalin ang bagong kaalaman o kasanayan sa tunay na sitwasyon o realidad ng buhay.



Tayahin

Ito ay gawain na naglalayong matasa o masukat ang antas ng pagkatuto sa pagkamit ng natutuhang kompetensi.



Karagdagang Gawain

Sa bahaging ito, may ibibigay sa iyong panibagong gawain upang pagyamanin ang iyong kaalaman o kasanayan sa natutuhang aralin.



Susi sa Pagwawasto

Naglalaman ito ng mga tamang sagot sa lahat ng mga gawain sa modyul.

Sa katapusan ng modyul na ito, makikita mo rin ang:

Sanggunian

Ito ang talaan ng lahat ng pinagkuhanan sa paglikha o paglinang ng modyul na ito.

Ang sumusunod ay mahahalagang paalala sa paggamit ng modyul na ito:

1. Gamitin ang modyul nang may pag-iingat. Huwag lalagyan ng anumang marka o sulat ang anumang bahagi ng modyul. Gumamit ng hiwalay na papel sa pagsagot sa mga pagsasanay.
2. Huwag kalimutang sagutin ang *Subukin* bago lumipat sa iba pang gawaing napapaloob sa modyul.
3. Basahing mabuti ang mga panuto bago gawin ang bawat pagsasanay.
4. Obserbahan ang katapatan at integridad sa pagsasagawa ng mga gawain at sa pagwawasto ng mga kasagutan.
5. Tapusin ang kasalukuyang gawain bago pumunta sa iba pang pagsasanay.
6. Pakibalik ang modyul na ito sa iyong guro o tagapagdaloy kung tapos nang sagutin lahat ng pagsasanay.

Kung sakaling ikaw ay mahirapang sagutin ang mga gawain sa modyul na ito, huwag mag-aalinlangang konsultahin ang inyong guro o tagapagdaloy. Maaari ka rin humingi ng tulong kay nanay o tatay, o sa nakatatanda mong kapatid o sino man sa iyong mga kasama sa bahay na mas nakatatanda sa iyo. Laging itanim sa iyong isipang hindi ka nag-iisa.

Umaasa kami, sa pamamagitan ng modyul na ito, makararanas ka ng makahulugang pagkatuto at makakakuha ka ng malalim na pang-unawa sa kaugnay na mga kompetensi. Kaya mo ito!



Alamin

Magandang araw sa iyo!

Ang *rhythm* ay ang paulit-ulit na tunog na naririnig batay sa diin at tagal na tinatanggap ng mga *note* at *rest*. Napasusunod ka rito kapag nakaririnig ka ng musika at madalas na naigagalaw mo ang iyong ulo, mga daliri, kamay o paa sa pagsunod sa rhythm. Ginagawa mo ito sapagkat nadarama mo ang pulso ng awit o tugtugin.

Ang rhythm at tiyempo ng mga awitin at tugtugin ay madaling natutukoy sa pamamagitan ng *accent* (diin) na naririnig at nararamdaman sa unang kumpas nito.

Ang accent o diin ay karaniwang makikita sa unahang bahagi ng *measure* o sa unang kumpas/*beat* ng isang measure.

Sa modyul na ito ay matutulungan kang maunawaan kung ano ang kahalagahan ng accent.

Dalawang aralin ang bumubuo ng modyul na ito:

Aralin 1: Ang Accent at Rhythmic Pattern sa $\frac{2}{4}$ at $\frac{4}{4}$ Time Signature

Aralin 2: Ang Accent at Rhythmic Pattern sa $\frac{3}{4}$ Time Signature

Layunin ng modyul na ito ang mga sumusunod:

1. Natutukoy ang accented at unaccented na pulso sa mga *rhythmic patterns*;
2. Nailalagay ang accent (>) sa tamang lugar sa *notation* ng napakinggang tugtugin.

Handa ka na bang mag-umpisa?

Mahalagang Paalala: Lahat nang iyong kasagutan ay isusulat sa iyong sagutang papel.

Aralin**1****Ang Accent at Rhythmic Pattern
sa $\frac{2}{4}$ at $\frac{4}{4}$ Time Signature****Subukin**

Sa pakikinig sa rhythm ng isang awit ay madarama mo ang mabibigat at magagaang pulso kaya't malalaman mo kung ang pulso ay napapangkat sa dalawahan, tatluhan, o apatan.

A. Awitin mo ang Sitsiritsit

Sitsiritsit

Sitsiritsit, alibangbang, salaginto't salagubang
Ang babae sa lansangan, kung gumiri'y parang tandang.

Ale-aleng namamayong, pasukubin yaring sanggol
Pagdating sa Malabon, ipagpalit ng bagoong.

Mama, Mamang namamangka, pasakayin yaring bata
Pagdating sa Maynila, ipagpalit ng manika.

Sagutin mo ang mga sumusunod na katanungan tungkol sa awiting Sitsiritsit. Isulat ang iyong mga sagot sa papel.

1. Ano ang naramdaman mo habang ikaw ay umaawit?
2. Awitin muli ang kanta na may galaw ng katawan. Ano ang napansin mo habang ikaw ay umaawit?

Sa pag awit mo ng “Sitsiritsit,” marahil ay nararamdaman mo ng paulit-ulit ang pulsang ito:



Sitsiritsit

Sitsirit- sit, alibang-bang, salaginto't salagu - bang



Ang babae sa lansa- ngan, kung gumiri'y parang tandang.



Ale a- leng namama- yong, pasuku-bin yaring sanggol



Pagda- ting sa Malabon, i-pagpa-lit ng bagoong.



Mama, Mamang namamangka, pasakayin yaring bata



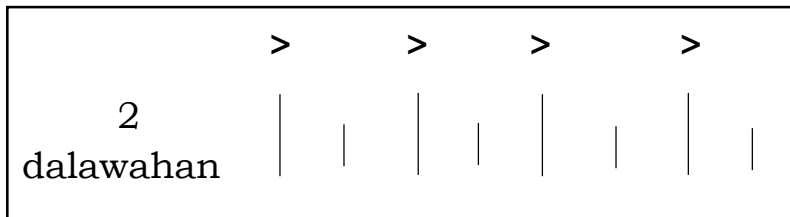
Pagda- ting sa Mayni- la, ipagpalit ng mani- ka.



Pansinin ang mahaba at maikling guhit. Makikitang pasalit-salit ang mahaba at maikling pulso na nangangahulugang may dalawang bilang ang kumpas nito.

B. Gamit ang iyong sagutang papel, gawin at sagutin ang katanungan bilang 1 at 2.

1. Tingnan ang nasa kahon. Iguhit ang simbolong nakikita mo sa itaas ng mahabang guhit?



Ano ang kahulugan ng simbolong iyong iginuhit?

2. Kopyahin ang piyesa ng Sitsiritsit sa iyong sagutang papel. Iilagay sa tamang kinalalagyan ang mahaba at maikling guhit sa ibaba ng bawat titik ng awit. Lagyan ng simbolo ng accent (>) para sa mabibigat na pulso.

Para sa bilang 3 at 4, maaari mong i-record ang iyong gagawin at ipakita/iparinig sa guro ang nagawa.

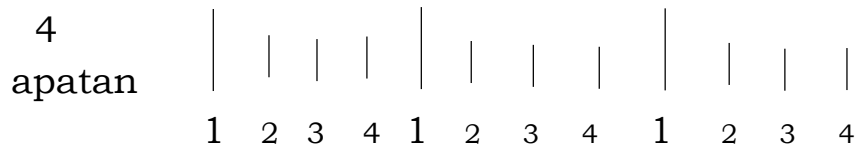
3. Ipalakpak mo ang ritmong dalawahan. Bigyan ng diin ang may mahahabang guhit na naglalarawan ng mas mabigat na pulso.

4. Awitin muli ang “Sitsiritsit” habang ipinapalakpak ang pulso nito sa ritmong dalawahan.

Nagawa mo ba ito nang maayos?Magaling!

Ngayon naman ay dumako tayo sa ritmong apatan.

C. Sa ritmong apatan, ang mga pulso ay napapangkat nang apat-apat. Ang bawat sukat ay naglalaman ng apat na pulso o apat na kumpas.



- a. Bilangin mo ang kumpas ng bawat sukat.
- b. Kopyahin sa sagutang papel ang halimbawa ng ritmong apatan at lagyan ng accent ang itaas ng mahabang guhit.

Kung maayos mong nagawa ang a at b, maaari mo nang sagutin ang mga susunod na katanungan.

Sagutin ang mga sumusunod na katanungan sa iyong sagutang papel.

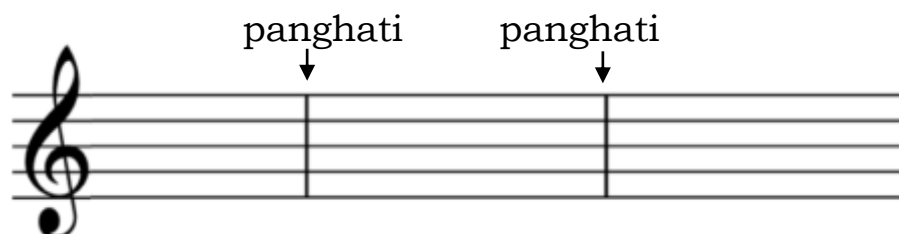
1. Aling kumpas ang binibigyan ng mas mabigat na pulso sa ritmong apatan?
2. Ilang kumpas mayroon sa bawat sukat kapag nasa ritmong apatan?
3. Ipalakpak ang pulso ng ritmong apatan. Bigyang pansin ang mabibigat na pulso. (Maaari mong i-record sa video o audio ang ginagawa mo para makita/marinig ng guro).



Balikan

Ang isang measure ay nabubuo sa pamamagitan ng pagsasama-sama ng mga note at rest at ginagamitan ng *barline* upang mabuo ng pangkat ayon sa nakasaad na *time signature*.

Sa musika, ang panghati ay kailangan sa pagpapangkat-pangkat ng mga pulso upang mabuo ang isang sukat na naglalaman ng bilang ng pulso o kumpas.





measure

A.

Sa ritmong dalawahan, ang pulso ay napapangkat nang dala-dalawa. Ang bawat sukat ay mayroong dalawang pulso o dalawang kumpas.

Ang ritmong dalawahan ay maaaring nasa time signature na $\frac{2}{4}$.

May dalawang kumpas sa bawat sukat at ang note na tumatanggap ng isang kumpas ay ang *quarter note*. Isang kumpas din ang tinatanggap ng katumbas nito na *quarter rest*.

Pag-aralan mo ito.



Gawin mo ang bilang 1 hanggang 3 sa iyong sagutang papel.

1. Kopyahin ang staff.
2. Isulat ang bilang ng measures.
3. Lagyan ng wastong bilang ng kumpas sa ibaba ng note na katulad ng unang measure.

B.

Sa ritmong apatan, ang bawat sukat ay naglalaman ng apat na pulso o apat na kumpas (1,2,3,4)

Pag-aralan mo ito.



Gawin mo ang bilang 1 hanggang 3 sa iyong sagutang papel.

1. Kopyahin ang staff.
2. Isulat ang bilang ng measures.
3. Lagyan ng wastong bilang ng kumpas sa ibaba ng note na katulad ng unang measure.



Tuklasin

Upang makasunod sa daloy ng rhythm o ritmo ng isang musika, kinakailangang matukoy ang unang kumpas ng beat nito. Ang diin o accent ay karaniwang inilalagay sa unang kumpas upang maging malinaw na makasunod sa daloy ng awitin o tugtugin.

- A. Kopyahin ang mga halimbawa sa iyong sagutang papel.
Lagyan ng accent sa unang bilang ng kumpas.



B. Kopyahin ang halimbawa sa iyong sagutang papel at pangkatin ang mga sumusunod na note at rest na naaayon sa time signature gamit ang barline. Lagyan ng accent sa unang bilang ng kumpas.

1.



2.



3.



4.





Suriin

Pag-aralan ang piyesa ng awit.

Tayo Na!

Maria Elena D. Digo

Ang ma - nga ba - ta'y na - ri - to na.

Mag - han - da na't la - la - kad na.

Ang ma - nga ga - mit ay da - la - hin na

La, la, la, la, Ta - yo'y la - la - kad na.

Source: *Musika at Sining 4, Kagamitan ng Mag-aaral p. 7*

Sagutin mo ang mga sumusunod na katanungan sa iyong sagutang papel.

1. Ano ang time signature ng awit?
2. Ibigay ang kahulugan ng time signature na matatagpuan sa piyesa ng awit.
3. Ilan ang measures na bumubuo ng awit?
4. Kumopya ng tatlong rhythmic pattern sa piyesa at lagyan ng accent (>) bawat unang bilang ng kumpas.

Nandito pa ang isang piyesa ng awit.

Pag-aralan mo.

Inday Kalachuchi

Awiting Bayan ng Visayas

In - day Ka - la - chu - chi may lang - gam tam - si

I - yang bal - hi - bo pu - la at ber - de

A - yowg hing - ka - lim - ti ang bar - yo din - hi

dag - hang da - la - ga, dag - hang da - la - ga, a - ko ay gwa - pa.

Source: *Musika at Sining 4, Kagamitan ng Mag-aaral p. 26*

Sagutin ang mga sumusunod na katanungan at ilagay ang iyong mga kasagutan sa iyong sagutang papel.

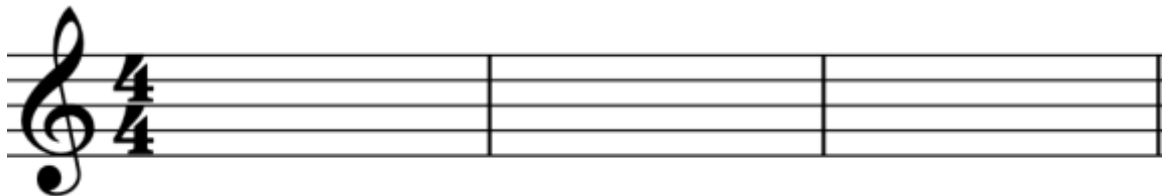
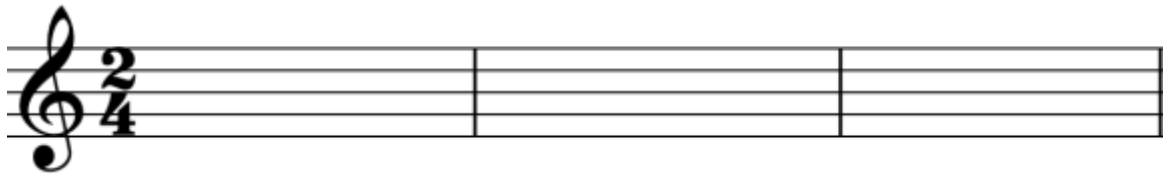
1. Ano ang time signature ng awit?
2. Ibigay ang kahulugan ng time signature na matatagpuan sa piyesa ng awit.
3. Ilan ang measures na bumubuo ng awit?
4. Kumopya ng tatlong rhythmic pattern sa piyesa at lagyan ng accent (>) bawat unang bilang ng kumpas.




Pagyamanin

A.
Subukan mong gawin ang mga sumusunod sa iyong sagutang papel:

1. Gumuhit nang dalawang staff na may G-clef. Isulat ang time signature na $\frac{2}{4}$ sa unang staff at $\frac{4}{4}$ naman sa pangalawa.
Katulad nito:



2. Gamit ang dalawang staff na iyong iginuhit at ang iba't-ibang mga uri ng note at rest kagaya ng mga ito-
, bumuo ng sariling rhythmic patterns na ilalagay sa bawat measure. Gamitin ang bar line sa katapusan ng bawat nabuong rhythmic pattern.
3. Lagyan ng diin o accent (>) sa unang bilang ng kumpas.



Isaisip

Natandaan mo ba ang konsepto ng aralin?

1. Sa pangkaraniwang kumpas, ang unang note o kumpas ng bawat measure ay binibigyan ng accent (>) o diin.
2. Ang accent sa unang kumpas ng rhythmic pattern ay nagbibigay ng mas maayos na pagsaliw sa mga tugtugin.
3. Ang accent ay karaniwang makikita sa unang kumpas ng bawat measure.
4. Sa musika, may tinatawag na malakas na kumpas at mahinang kumpas.



Isagawa

Pag-aralan ang mga sumusunod na rhythmic patterns.

1. Kumuha ng isang *improvised musical instrument* (tulad ng patpat, bao, pares ng kahoy, atbp).
2. Maghanda sa pagpapatunog nito gamit ang mga sumusunod na rhythmic patterns.

4 | | | | | |


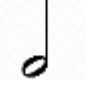

4 | | | | | |

ta ti pi ta ta ta -a-a-a

4 | | | | | |

4 | | | | | |

ta ta ta ta ti - pi ti - pi ta ta

4			
4	ta - a	ta - a	ta-a-a-a

3. Bigyang pansin ang bahaging may accent.
4. Pwedeng gumamit ng video o kahit anong recorder para maipakita sa iyong guro ang nagawang output.
5. Gamitin ang rhythmic syllable para maging gabay mo sa wastong pagtugtog.



Tayahin

Punan ang patlang ng tamang sagot.

1. Ang _____ ay ang pinagsama-samang mga note at rest na nabuo ayon sa nakasaad na time signature.
2. Sa _____, ang mga pulso ay napapangkat sa dalawang kumpas.
3. Ang bawat sukat sa _____ ay naglalaman ng apat na pulso o apat na kumpas.
4. Ang _____ ay karaniwang makikita sa unang bilang ng bawat kumpas sa isang measure.
5. May _____ na bilang ang bawat measure ng _____ time signature.

4
4

Gumawa ng 5 rhythmic patterns gamit ang iba't-ibang uri ng note at rest sa $\frac{2}{4}$ at $\frac{4}{4}$ time signature. Lagyan ng accent sa unang kumpas.

2 | | | | | |
4 | | | | | |

(1) (2) (3) (4) (5)

4 | | | | | |
4 | | | | | |

(1) (2) (3) (4) (5)



Karagdagang Gawain

Gawin mo ito.

Gamit ang iyong sagutang papel, kopyahin ang mga sumusunod na staff nang maayos.

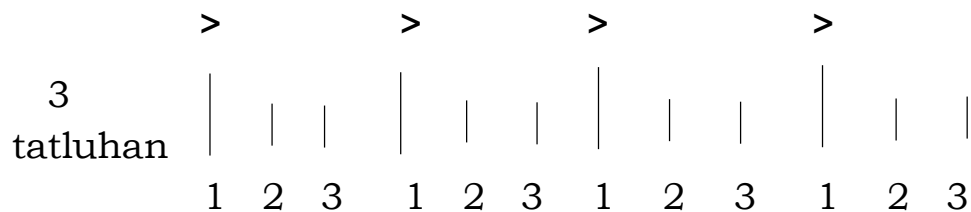
Pangkatin ang mga note at rest. Lagyan ng accent ang unang kumpas ng bawt sukat.



Aralin**2****Ang Accent at Rhythmic Pattern sa $\frac{3}{4}$ Time Signature****Subukin**

Sa pakikinig sa rhythm ng isang awit ay madarama mo ang mabibigat at magagaang pulso kaya't malalaman mo kung ang pulso ay napapangkat sa dalawahan, tatluhan, o apatan.

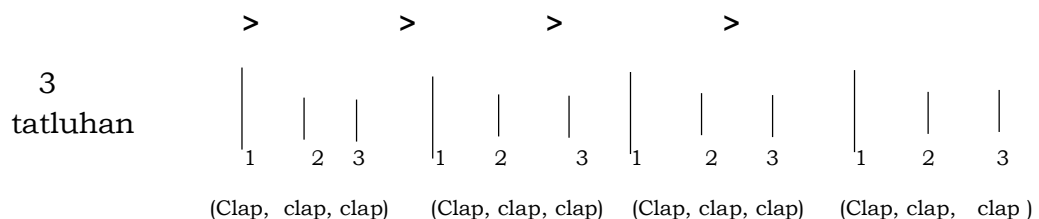
Pag-aralan ang *stick pattern*:



A. Sagutin at gawin ang mga sumusunod sa iyong sagutang papel.

1. Ilang beses naulit ang bilang na 1,2,3 sa binigay na halimbawa?
2. Ano ang nakikita mo sa itaas na bahagi ng mahabang guhit?
3. Ano ang ibig sabihin ng simbolo sa itaas ng mahabang guhit?

B. Ipalakpak mo ang ritmong tatluhan. Ang mahabang guhit ang naglalarawan sa mas mabigat na pulso. (Maaari mong i-record ang iyong ginagawa.)



Sa ritmong tatluhan, ang mga pulso ay napapangkat nang tatlo-tatlo. Ang bawat sukat ay naglalaman ng tatlong pulso o tatlong kumpas. Ang unang mabigat na pulso ay si nusundan ng dalawang magaang pulso.



Balikan

Tingnan natin kung mayroon ka pang naalala tungkol sa mga sumusunod na ideya. Gumamit ng sagutang papel para sa iyong mga kasagutan.

1. Anu-ano ang iba't-ibang uri ng mga note at rest?
2. Magbigay halimbawa ng iba't-ibang note at rest na kapag pinagsama mo ay nagbibigay ng tatlong kumpas.
3. Paano nabubuo ang isang measure?
4. Kopyahin sa iyong papel ang mga stick notation A . Palitan mo ng quarter note ang mahahaba at maiikling guhit. Katulad na nasa unahang measure ng B .

A 3
tatluhan

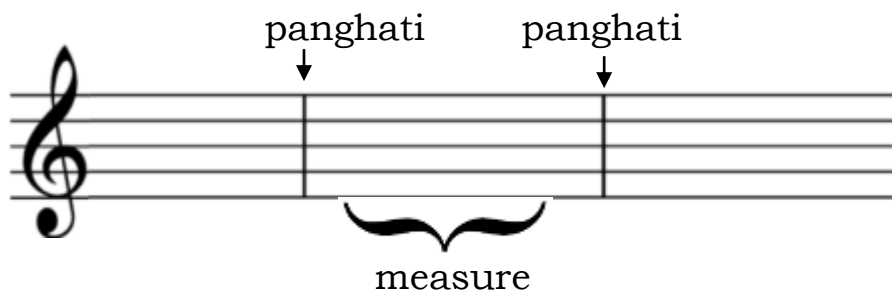
>	>	>	>								
1	2	3	1	2	3	1	2	3	1	2	3

B 3
tatluhan

>	>	>	>								
1	2	3	1	2	3	1	2	3	1	2	3

Ang isang measure ay nabubuo sa pamamagitan ng pagsasama-sama ng mga note at rest at ginagamitan ng barline upang mabuo ng pangkat ayon sa nakasaad na time signature.

Sa musika, ang panghati ay kailangan sa pagpapangkat-pangkat ng mga pulso upang mabuo ang isang sukat na naglalaman ng bilang ng pulso o kumpas.



Pag-aralan mo ang staff.



Sagutin mo sa iyong sagutang papel.

1. Ano ang time signature na nakalagay sa staff?
2. Ilang measures mayroon ang bawat staff?
3. Ano ang bilang ng kumpas sa loob ng isang measure?
4. Ano ang ginamit na panghati ng mga note at rest sa staff?
5. Anong mga uri ng note at rest ang makikita mo sa staff?

Gawin mo ito.

1. Kopyahin ang staff sa itaas sa iyong sagutang papel.
2. Bilangin ang note at rest kung ito ay kumpleto sa bawat measure.
3. Lagyan ng kaukulang bilang ng kumpas sa ibaba ng note na katulad ng unang measure.
4. Gawin ito hanggang sa sunod na staff.



Tuklasin

Upang makasunod sa daloy ng rhythm o ritmo ng isang musika, kinakailangang matukoy ang unang kumpas ng beat nito. Ang diin o accent ay karaniwang inilalagay sa unang kumpas upang maging malinaw na makasunod sa daloy ng awitin o tugtugin.

A. Kopyahin nang maayos sa iyong sagutang papel ang mga rhythmic patterns sa $\frac{3}{4}$ time signature. At pagkatapos ay lagyan ng accent sa unang bilang ng kumpas.

1. $\frac{3}{4}$ | 

2. $\frac{3}{4}$ | 

3. $\frac{3}{4}$ | 

C. Kopyahin ang mga note at rest na nasa bilang 1 hanggang 4 sa iyong sagutang papel.

Pangkatin ang mga sumusunod na note at rest na naaayon sa time signature gamit ang barline.

Lagyan ng accent sa unang bilang ng kumpas.

1. 

2. 

3. 

4. 

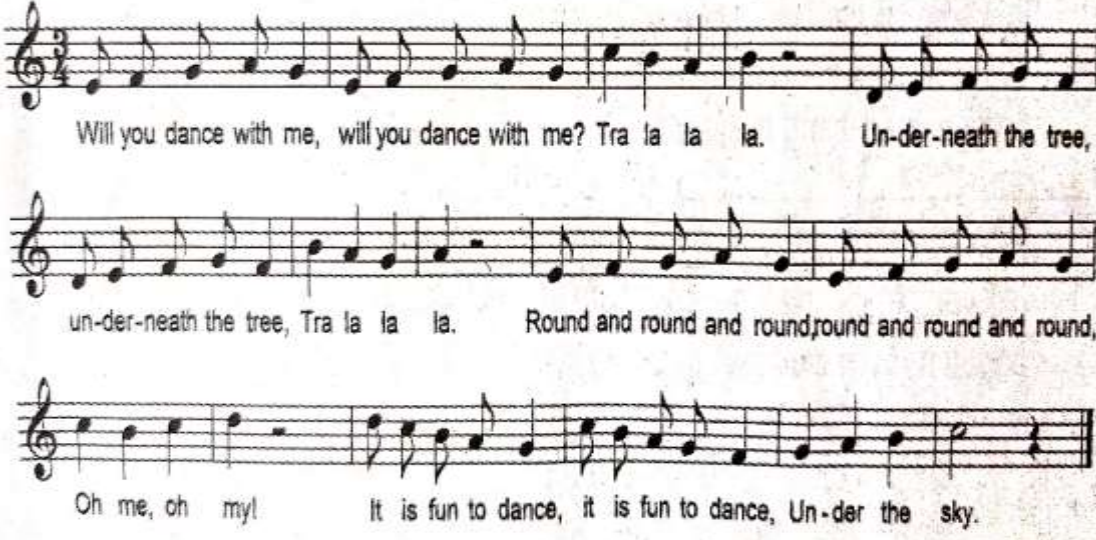


Suriin

Pag-aralan ang piyesa ng awit.

Will You Dance With Me?

Martinez Mel Santos



Will you dance with me, will you dance with me? Tra la la la. Un-der-neath the tree,
un-der-neath the tree, Tra la la la. Round and round and round, round and round and round,
Oh me, oh my! It is fun to dance, it is fun to dance, Un-der the sky.

Source: *Musika at Sining 4, Kagamitan ng Mag-aaral p. 17*

Sagutin mo ang mga sumusunod na katanungan. Isulat ang mga sagot sa sagutang papel.

1. Ano ang time signature ng awit?
2. Ibigay ang kahulugan ng time signature na matatagpuan sa piyesa ng awit.
3. Ilan ang measures na bumubuo ng awit?
4. Kumopya ng tatlong rhythmic pattern sa piyesa at lagyan ng accent (>) bawat unang bilang ng kumpas.



Pagyamanin

Subukan mong gawin ang mga sumusunod sa iyong sagutang papel:

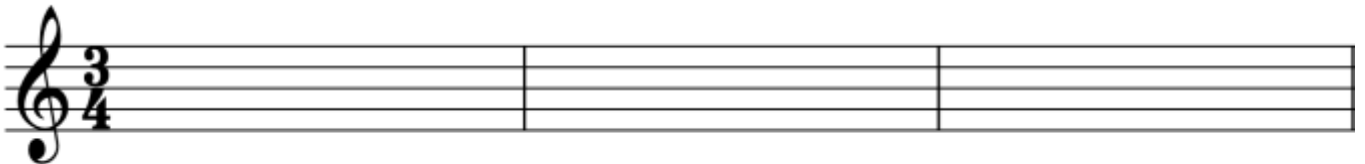
1. Kopyahin ang staff na may G-clef at Time Signature
2. Gamitin ang mga sumusunod na mga uri ng note at rest:



Bumuo ng sariling rhythmic patterns na ilalagay sa bawat measures ng staff.

3. Lagyan ng diin o accent (>) sa unang bilang ng kumpas.

a.



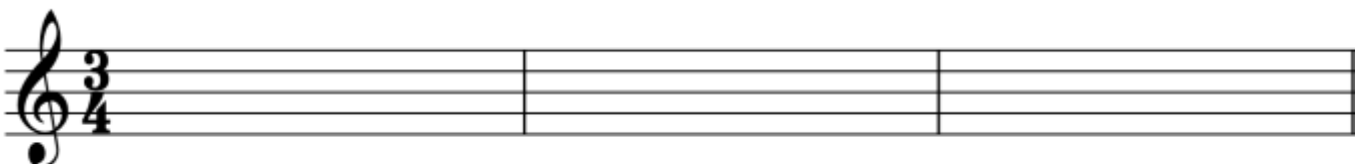
b.



c.



d.





Isaisip

Natandaan mo ba ang konsepto ng aralin?

1. Sa pangkaraniwang kumpas, ang unang note o kumpas ng bawat measure ay binibigyan ng accent (>) o diin.
2. Ang accent sa unang kumpas ng rhythmic pattern ay nagbibigay ng mas maayos na pagsaliw sa mga tugtugin.
3. Ang accent ay karaniwang makikita sa unang kumpas ng bawat measure.
4. Sa musika may tinatawag na malakas na kumpas at mahinang kumpas.



Isagawa


Pag-aralan at unawaing mabuti ang mga sumusunod na rhythmic patterns.

Gawin mo ang mga sumusunod (maaaring humingi ng tulong sa miyembro ng pamilya para sa pagsasagawa nito)

1. Kumuha ng isang improvised musical instrument (tulad ng patpat, bao, pares ng kahoy, atbp).
2. Maghanda sa pagpapatunog nito gamit ang mga sumusunod na rhythmic patterns.
3. Bigyang pansin ang bahaging may accent.
4. Pwedeng gumamit ng video o kahit anong recorder para ibigay sa guro ang iyong nagawang task.
5. Gamitin ang rhythmic syllable para maging gabay mo sa wastong pagtugtog.

3			
4			
	ta ti pi ta	ta ta ta	

3 |  |
 4 | ti - pi ti - pi ta ti - pi ta ti - pi

3 |  |
 4 | ta - a ta ta ta ta



Tayahin

Marami ka bang natutunan ang aralin?

Basahin at unawain nang mabuti ang mga katanungan. Isulat ang iyong mga sagot sa sagutang papel.

1. Ang _____ ay ang pinagsama-samang mga note at rest na nabuo ayon sa nakasaad na time signature.
2. Sa _____, ang mga pulso ay napapangkat ayon sa time signature.
3. Ang bawat suklat sa _____ ay naglalaman ng tatlong pulso o tatlong kumpas.
4. Ang _____ ay karaniwang makikita sa unang bilang ng bawat kumpas sa isang measure.
5. May ____ na bilang ang bawat measure ng $\frac{3}{4}$ time signature.

Gumawa ng 5 rhythmic pattern gamit ang iba't-ibang uri ng note at rest sa $\frac{3}{4}$ time signature. Lagyan ng accent sa unang kumpas. Kumuha ng sariling papel para sa iyong mga sagot.

3 | | | | |
4

3 | | | | |
4



Karagdagang Gawain

Gawin mo.

- Kopyahin ang mga sumusunod na staff sa iyong sagutang papel.
- Pangkatin ang mga note at rest ayon sa time signature, gamit ang bar line
- Lagyan ng accent(>) sa unang kumpas ng bawat measure.



Susi sa Pagwawasto

Subukin

A. 1. Napapaindak, naoaoalakkpak, atbp
2. nararamdaman ang pulso ng awit.

B. 1. Accent o diin

C. 1. Unang kumpas

2. apat

Balikan

A. 2. 5 measures

B. 2. 4 measures

Suriin

Piyesa: Tayo Na

1. 2/4

2. 2 - may dalawang kumpas sa bawat sukat

4 - quarter note o rest ang tumatanggal ng isang kumpas

3. 16 measures

Piyesa: Inday...

1. 4/4

2. 4 - may apat na kumpas sa bawat sukat

4 - quarter note o rest ang tumatanggal ng isang kumpas

3. 16 measures

Tayahin'

1. Rhythmic pattern

2. Ritmong dalawahan

Subukin	A. 1. Apat 3. Accent 4. Dinn at mabigat na pulso
Ballikan	1. Mga uri ng note whole note, half note, quarter note, eighth note Mga uri ng rest whole rest, half rest, quarter rest, eighth rest 2. Nabuo ang measure sa pamamagitan ng pagpangkat ng note at rest sa time signature.
Pag-aralan	1. $\frac{3}{4}$ 2. 8 3. 1, 2, 3 4. Barline 5. Quarter note, eighth note half note, quarter rest
Surin	1. $\frac{3}{4}$ 2. May talong kumpas sa bawat sukat; ang quarter note o rest ang tumatanggap ng isang kumpas. 3. 14 measures
Tayahin	1. Rhythmic pattern 2. Measure 3. Ritmong taluhan 4. Accent 5. Tallo

Sanggunian

Kagawaran ng Edukasyon, Musika at Sining 4, Patnubay ng Guro, Book Media Press Inc., 21-E Boni Serrano Avenue, Quezon City, 2015

Kagawaran ng Edukasyon, Musika at Sining 4, Kagamitan ng Mag-aaral, Book Media Press Inc. 21-E Boni Serrano Avenue, Quezon City, 2015

Musical Notations created thru Sibelius 7 software

Para sa mga katanungan o puna, sumulat o tumawag sa:

Department of Education - Bureau of Learning Resources (DepEd-BLR)

Ground Floor, Bonifacio Bldg., DepEd Complex
Meralco Avenue, Pasig City, Philippines 1600

Telefax: (632) 8634-1072; 8634-1054; 8631-4985

Email Address: blr.lrqad@deped.gov.ph * blr.lrpd@deped.gov.ph