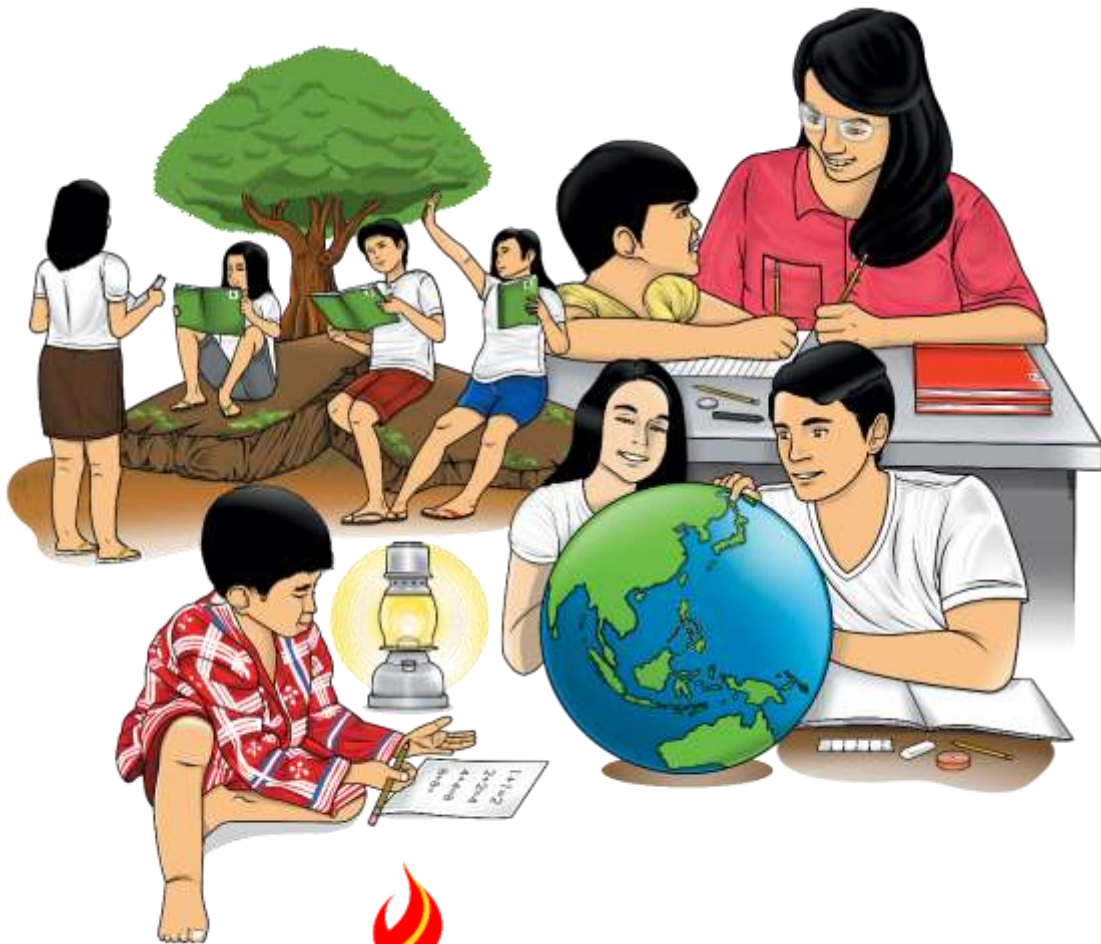


Musika

Unang Markahan – Modyul 4: Pagpapangkat-pangkat ng mga Kumpas Gamit ang Barline



Musika – Baitang 4
Alternative Delivery Mode
Unang Markahan – Modyul 4: Pagpapangkat-pangkat ng mga Kumpas Gamit
ang Barline
Unang Edisyon, 2020

Isinasaad sa Batas Republika 8293, Seksiyon 176 na: Hindi maaaring magkaroon ng karapatang-sipi sa anomang akda ang Pamahalaan ng Pilipinas. Gayonpaman, kailangan muna ang pahintulot ng ahensiya o tanggapan ng pamahalaan na naghanda ng akda kung ito ay pagkakakitaan. Kabilang sa mga maaaring gawin ng nasabing ahensiya o tanggapan ay ang pagtakda ng kaukulang bayad.

Ang mga akda (kuwento, seleksiyon, tula, awit, larawan, ngalan ng produkto o brand name, tatak o trademark, palabas sa telebisyon, pelikula, atbp.) na ginamit sa modyul na ito ay nagtataglay ng karapatang-ari ng mga iyon. Pinagsumikapang matunton ang mga ito upang makuha ang pahintulot sa paggamit ng materyales. Hindi inaangkin ng mga tagapaglathala at mga may-akda ang karapatang-aring iyon. Ang anomang gamit maliban sa modyul na ito ay kinakailangan ng pahintulot mula sa mga orihinal na may-akda ng mga ito.

Walang anomang parte ng materyales na ito ang maaaring kopyahin o ilimbag sa anomang paraan nang walang pahintulot sa Kagawaran.

Inilathala ng Kagawaran ng Edukasyon
Kalihim: Leonor Magtolis Briones
Pangalawang Kalihim: Diosdado M. San Antonio

Bumuo sa Pagsusulat ng Modyul

Manunulat: Serena A. Bardaje
Editor: Jerilyn M. Torio
Tagasuri: Cynthia T. Montañez
Tagaguhit: Emma N. Malapo
Tagalapat: Serena A. Bardaje, Brian Navarro
Tagapamahala: Gilbert T. Sadsad
Francisco B. Bulalacao, Jr.
Grace U. Rabelas
Ma. Leilani R. Lorico
Jerson V. Toralde
Belen B. Pili
Randy A. Bona

Inilimbag sa Pilipinas ng _____

Department of Education – Region V

Office Address: Regional Center Site, Rawis, Legazpi City 4500
Telepono: 0917 178 1288
E-mail Address: region5@deped.gov.ph

Musika

**Unang Markahan – Modyul 4:
Pagpapangkat-pangkat ng mga Kumpas
Gamit ang Barline**

Paunang Salita

Para sa tagapagdaloy:

Malugod na pagtanggap sa asignaturang **Musika 4** ng Alternative Delivery Mode (ADM) Modyul para sa araling **Pagpapangkat-pangkat ng Kumpas Gamit ang Barline!**

Ang modyul na ito ay pinagtulangang dinisenyo, nilinang at sinuri ng mga edukador mula sa pampubliko at pampribadong institusyon upang gabayan ka, ang gurong tagapagdaloy upang matulungang makamit ng mag-aaral ang pamantayang itinakda ng Kurikulum ng K to12 habang kanilang pinanagumpayan ang pansarili, panlipunan at pang-ekonomikong hamon sa pag-aaral.

Ang tulong-aral na ito ay umaasang makauugnay ang mag-aaral sa mapatnubay at malayang pagkatuto na mga gawain ayon sa kanilang kakayahan, bilis at oras. Naglalayon din itong matulungan ang mag-aaral upang makamit ang mga kasanayang pan-21 siglo habang isinasaalang-alang ang kanilang mga pangangailangan at kalagayan.

Bilang tagapagdaloy, inaasahang bibigyan mo ng paunang kaalaman ang mag-aaral kung paano gamitin ang modyul na ito. Kinakailangan ding subaybayan at itala ang pag-unlad nila habang hinahayaan silang pamahalaan ang kanilang sariling pagkatuto. Bukod dito, inaasahan mula sa iyo na higit pang hikayatin at gabayan ang mag-aaral habang isinasagawa ang mga gawaing nakapaloob sa modyul.

Para sa mag-aaral:

Malugod na pagtanggap sa asignaturang **Musika 4** ng Alternative Delivery Mode (ADM) Modyul para sa araling **Pagpapangkat-pangkat ng Kumpas Gamit ang Barline!**

Ang modyul na ito ay ginawa bilang tugon sa iyong pangangailangan. Layunin nitong matulungan ka sa iyong pag-aaral habang wala ka sa loob ng silid-aralan. Hangad din nitong madulutan ka ng mga makabuluhang oportunidad sa pagkatuto.

Ang modyul na ito ay may mga bahagi at icon na dapat mong maunawaan.



Alamin

Sa bahaging ito, malalaman mo ang mga dapat mong matutuhan sa modyul.



Subukin

Sa pagsusulit na ito, makikita natin kung ano na ang kaalaman mo sa aralin ng modyul. Kung nakuha mo ang lahat ng tamang sagot (100%), maaari mong laktawan ang bahaging ito ng modyul.



Balikan

Ito ay maikling pagsasanay o balik-aral upang matulungan kang maiugnay ang kasalukuyang aralin sa naunang leksyon.



Tuklasin

Sa bahaging ito, ang bagong aralin ay ipakikilala sa iyo sa maraming paraan tulad ng isang kuwento, awitin, tula, pambukas na suliranin, gawain o isang sitwasyon.



Suriin

Sa seksyong ito, bibigyan ka ng maikling pagtalakay sa aralin. Layunin nitong matulungan kang maunawaan ang bagong konsepto at mga kasanayan.



Pagyamanin

Binubuo ito ng mga gawaing para sa malayang pagsasanay upang mapagtibay ang iyong pang-unawa at mga kasanayan sa paksa. Maaari mong iwasto ang mga sagot mo sa pagsasanay gamit ang susi sa pagwawasto sa huling bahagi ng modyul.



Isaisip

Naglalaman ito ng mga katanungan o pupunan ang patlang ng pangungusap o talata upang maproseso kung anong natutuhan mo mula sa aralin.



Isagawa

Ito ay naglalaman ng gawaing makatutulong sa iyo upang maisalin ang bagong kaalaman o kasanayan sa tunay na sitwasyon o realidad ng buhay.



Tayahin

Ito ay gawain na naglalayong matasa o masukat ang antas ng pagkatuto sa pagkamit ng natutuhang kompetensi.



Karagdagang Gawain

Sa bahaging ito, may ibibigay sa iyong panibagong gawain upang pagyamanin ang iyong kaalaman o kasanayan sa natutuhang aralin.



Susi sa Pagwawasto

Naglalaman ito ng mga tamang sagot sa lahat ng mga gawain sa modyul.

Sa katapusan ng modyul na ito, makikita mo rin ang:

Sanggunian

Ito ang talaan ng lahat ng pinagkuhanan sa paglikha o paglinang ng modyul na ito.

Ang sumusunod ay mahahalagang paalala sa paggamit ng modyul na ito:

1. Gamitin ang modyul nang may pag-iingat. Huwag lalagyan ng anumang marka o sulat ang anumang bahagi ng modyul. Gumamit ng hiwalay na papel sa pagsagot sa mga pagsasanay.
2. Huwag kalimutang sagutin ang *Subukin* bago lumipat sa iba pang gawaing napapaloob sa modyul.
3. Basahing mabuti ang mga panuto bago gawin ang bawat pagsasanay.
4. Obserbahan ang katapatan at integridad sa pagsasagawa ng mga gawain at sa pagwawasto ng mga kasagutan.
5. Tapusin ang kasalukuyang gawain bago pumunta sa iba pang pagsasanay.
6. Pakibalik ang modyul na ito sa iyong guro o tagapagdaloy kung tapos nang sagutin lahat ng pagsasanay.

Kung sakaling ikaw ay mahirapang sagutin ang mga gawain sa modyul na ito, huwag mag-aalinlangang konsultahin ang inyong guro o tagapagdaloy. Maaari ka rin humingi ng tulong kay nanay o tatay, o sa nakatatanda mong kapatid o sino man sa iyong mga kasama sa bahay na mas nakatatanda sa iyo. Laging itanim sa iyong isipang hindi ka nag-iisa.

Umaasa kami, sa pamamagitan ng modyul na ito, makararanas kang makahulugang pagkatuto at makakakuha ka ng malalim na pang-unawa sa kaugnay na mga kompetensi. Kaya mo ito.



Alamin

Magandang Araw sa iyo!

Ang mga *note* at mga *rest* ay maaaring pagsama-samahin upang makabuo ng *rhythmic pattern*.

Ang rhythmic pattern ay ang batayan upang masundan nang wasto ng mga mang-aawit o manunugtog ang musika at titik ng awit na kanilang inaaral.

Ang isang rhythmic pattern ay binubuo ng mga note at rest na pinagsama-sama ayon sa bilang ng *beat* sa isang *measure*. Maaaring ito ay sukat na pandalawahang kumpas, pantatluhang kumpas o pang-apatang kumpas.

Sa modyul na ito ay matutulungan kang maunawaan kung paano ang pagpapangkat ng mga note at rest, gamit ang *barline*.

Layunin ng modyul na ito ang mga sumusunod:

1. Natutukoy ang gamit ng barline;
2. Nagagamit ang bar line sa pagpapangkat-pangkat ng mga kumpas ng note at rest sa $\frac{2}{4}$, $\frac{3}{4}$, at $\frac{4}{4}$ *time signature*.

Aralin**1****Pagpapangkat-pangkat ng mga Kumpas Gamit ang Barline ($\frac{2}{4}$ at $\frac{4}{4}$ Time Signature)****Subukin**

Ang kaalaman sa *rhythm* ay mahalaga sa pagtugon at pakikinig sa musika, pag-awit at pagtugtog.

A. Punan ng wastong sagot ang mga sumusunod. Isulat ang sagot sa iyong sagutang papel.

1. Ang _____ ay ang pinagsama-samang note at rest na naaayon sa isang nakatakdang time signature.
2. Ang isang _____ ay nabubuo sa pamamagitan ng pagsasama-sama ng mga note at rest at ginagamitan ng barline upang makabuo ng pangkat ayon sa nakasaad na time signature.
3. Ang _____ ay nagsisilbing panghati ng mga note at rest para makabuo ng measure.

B. Bilangin ang kabuuang kumpas ng mga note at rest sa bawat bilang. Sa iyong sagutang papel, isulat ang **2** kung ang note at rest ay may kabuuang dalawang bilang na kumpas at **4** kung ito ay may apat na bilang ng kumpas.



5. 

8. 

6. 

9. 

7. 


10. 




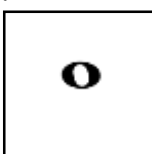
Balikan


A. Kilalanin ang mga sumusunod na mga uri ng note at rest

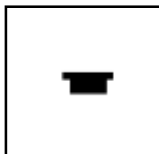
Kopyahin ang bawat note at rest sa iyong sagutang papel at isulat sa ibaba nito ang katawagan (hal: whole note, half rest..)


1. 


2. 

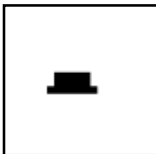
3. 

4. 

5. 

6. 

7. 

8. 

B. Bilangin ang kumpas ng bawat pangkat ng mga note at rest at isulat ito sa iyong sagutang papel.

1. 

3. 

2. 

4. 

Abundaje Palapa

[Handwritten signatures]

5. 

8. 

6. 

9. 

7. 

10. 



Tuklasin

Sa musika, ang panghati (|) ay kailangan sa pagpapangkat-pangkat ng mga pulso upang mabuo ang isang sukat na naglalaman ng bilang ng pulso o kumpas.

Gawin mo ito:

1. Kopyahin sa iyong sagutang papel ang bilang 1 hanggang 4.
2. Isulat ang kaukulang kumpas ng bawat note at rest sa ibaba ng mga ito.
3. Pangkat-pangkat in ang mga note at rest gamit ang barline ayon sa time signature.

1. $\frac{2}{4}$ 

2. 

3. $\frac{4}{4}$ 

4. $\frac{4}{4}$ 



Suriin

Ang isang measure ay nabubuo sa pamamagitan ng pagsasama-sama ng note at rest at ginagamitan ng barline upang makabuo ng pangkat ayon sa nakasaad sa *meter*.

Duple Meter

2	→	2	→	May dalawang kumpas sa bawat sukat
4	→		→	Quarter note/rest ang tumatanggap ng isang kumpas

Mga katumbas na kumpas ng note:

= 4	= 2	= 1	= 1/2
-----	-----	-----	-------

Pag-aralan kung paano ginamit ang barline sa pagpangkat-pangkat ng mga note at rest sa $\frac{2}{4}$ time signature.

$\frac{2}{4}$					
$\frac{2}{4}$					



Pagyamanin

A. Kopyahin sa iyong sagutang papel ang titik ng notes at rest ng may katumbas na bilang ng kumpas ng nasa kahon.

1. a.

b.

Abnakeje palapw

[Handwritten signatures]

		c.		d.	
2.		a.		b.	
		c.		d.	
3.		a.		b.	
		c.		d.	
4.		a.		b.	
		c.		d.	
5.		a.		b.	
		c.		d.	

B. Sa iyong sagutang papel, gumawa ng 5 sariling halimbawa ng rhythmic pattern sa bawat time signature. Siguraduhing napangkat sa wastong katumbas na bilang ng kumpas ang mga ito gamit ang barline.

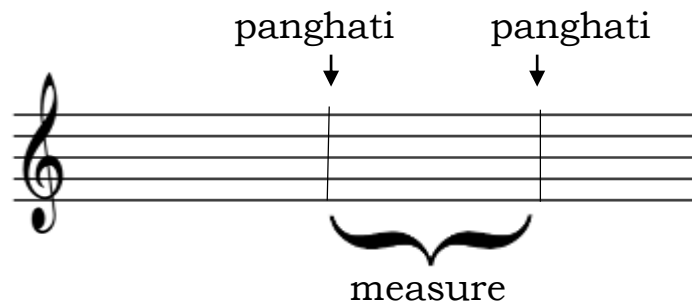
2
4

4
4



Isaisip

Ang panghati ay kailangan sa pagpapangkat-pangkat ng mga pulso upang mabuo ang isang sukat sa naglalaman ng bilang ng pulso o kumpas.



Sa ritmong dalawahan, ang mga pulso ay napapangkat nang dala-dalawa. Ang bawat sukat ay mayroong dalawang pulso o dalawang kumpas. Ang unang pulso ay mabigat at sinusundan ito ng magaan pulso. Laging nasa unang bilang ang bigat o diin (>).

Sa ritmong apatan, ang mga pulso ay napapangkat nang apat-apat. Ang bawat sukat ay naglalaman ng apat na pulso o apat na kumpas.

Ang ritmong apatan ay nasa palakumpasang $\frac{4}{4}$. May apat na kumpas ang isang sukat at ang notang tumatanggap ng isang kumpas ay ang quarter note. Isang kumpas din ang tinatanggap ng katumbas nitong quarter rest.



Isagawa

- A. Gawin ang mga sumusunod sa sagutang papel.
1. Gumuhit ng staff.
 2. Maglagay ng G-clef at time signature na $\frac{2}{4}$ sa staff na ginuhit.
 3. Gumawa ng 5 sariling rhythmic pattern na binubuo ng mga note at rest. Gamitin ang barline sa paghati-hati ng mga note at rest.
- B. Ipalakpak ang nagawang rhythmic pattern.
- Ibigkas ang mga rhythmic syllables ng mga ito.
- Magrecord ng ginagawa para ipadala sa guro.
(audio o video)



Tayahin

Kopyahin ang staff, time signature, note at rest ng bawat bilang sa iyong sagutang papel. Pangkat-pangkatin ang mga sumusunod na note at rest gamit ang barline. Lagyan ng kaukulang bilang ng kumpas sa ibaba ng note at rest.

1. $\frac{2}{4}$ 

2. 

3. $\frac{4}{4}$ 

4. 



Karagdagang Gawain

Gawin mo ito sa sagutang papel.

A.

1. Kopyahin ang time signature at mga note at rest

$\frac{4}{4}$ 
 $\frac{4}{4}$ 

2. Pangkatin ang mga sumusunod na note at rest na naaayon sa $\frac{4}{4}$ time signature.

B.

Ipalakpak ang rhythmic pattern na nabuo. (Magrecord ng ginagawa para may iparinig/ipakita sa guro).

$\frac{4}{4}$ 
 $\frac{4}{4}$ 

Aralin**2****Pagpapangkat-pangkat ng mga
Kumpas Gamit ang Barline
($\frac{3}{4}$ Time Signature)****Subukin**

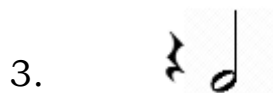
Ang kaalaman sa rhythm ay mahalaga sa pagtugon at pakikinig sa musika, pag-awit, at pagtugtog.

A. Kunin ang iyong sagutang papel.

Isulat ang wastong sagot sa mga sumusunod na tanong.

1. Ang _____ ay ang pinagsama-samang note at rest na naaayon sa isang nakatakdang time signature.
2. Ang isang _____ ay nabubuo sa pamamagitan ng pagsasama-sama ng mga note at rest at ginagamitan ng barline upang makabuo ng pangkat ayon sa nakasaad na time signature.
3. Ang _____ ay nagsisilbing panghati ng mga note at rest para makabuo ng measure.

B. Isulat sa sagutang papel ang **Tama** kung ang note at rest ay may kabuuang tatlong bilang na kumpas at **Mali** kung hindi ayon sa tatlong kumpas.



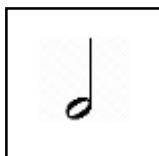
Balikan

A. Kilalanin ang mga sumusunod na mga uri ng note at rest. Isulat sa iyong sagutang papel ang katawagan ng note at rest. Sa katabi nito naman isulat ang bilang ng kumpas nito.

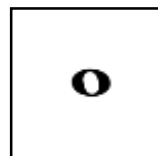
1.



2.



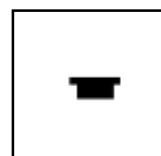
3.



4.



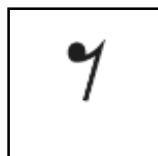
5.



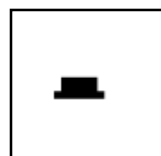
6.



7.



8.



B. Ilan ang kumpas ng bawat pangkat ng mga note at rest?

Isulat sa iyong papel ang iyong kasagutan.

_____ 1.		_____ 6.	
_____ 2.		_____ 7.	
_____ 3.		_____ 8.	
_____ 4.		_____ 9.	
_____ 5.		_____ 10.	



Tuklasin

Sa musika, ang panghati ay kailangan sa pagpapangkat-pangkat ng mga pulso upang mabuo ang isang sukat na naglalaman ng bilang ng pulso o kumpas.

Gawin mo ito:

1. Kopyahin ang bilang 1 hanggang 4 sa iyong papel.
2. Isulat ang kaukulang kumpas ng bawat note at rest.
3. Pangkat-pangkat in ang mga note at rest ayon sa time signature.

1. $\frac{3}{4}$

2.

3. $\frac{3}{4}$

4.



Suriin

Ang isang measure ay nabubuo sa pamamagitan ng pagsasama-sama ng note at rest at gingamitan ng barline upang makabuo ng pangkat ayon sa nakasaad sa meter.

Triple Meter

3	→	$\frac{3}{4}$	→	May tatlong kumpas sa bawat sukat
4	→		→	Quarter note/rest ang tumatanggap ng isang kumpas

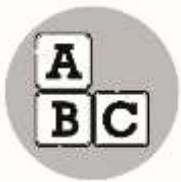
Mga katumbas na kumpas ng note:

= 4	= 2	= 1	= 1/2
-----	-----	-----	-------

Tingnan kung paano pinagpangkat-pangkat ang mga note at rest gamit ang barline sa $\frac{3}{4}$ time signature.

3
4

3
4



Pagyamanin

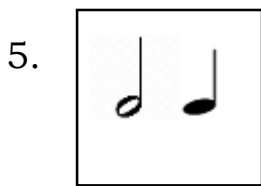
A. Kopyahin sa iyong sagutang papel ang titik ng note at rest na may katumbas na bilang ng nasa kahon.

1. a. b. c. d.

2. a. b. c. d.

3. a. b. c. d.

4. a. b. c. d.



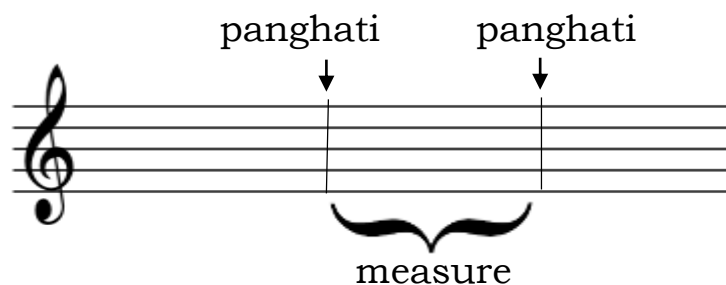
B. Sa iyong sagutang papel, gumawa ng 5 sariling halimbawa ng rhythmic pattern sa $\frac{3}{4}$ time signature.

3
4



Isaisip

Ang panghati ay kailangan sa pagpapangkat-pangkat ng mga pulso upang mabuo ang isang sukat sa naglalaman ng bilang ng pulso o kumpas.



Sa ritmong tatluhan, ang mga pulso ay napapangkat nang tatlu-tatlo. Ang bawat sukat ay naglalaman ng tatlong pulso o tatlong kumpas. An unang mabigat na pulso ay sinusundan ng dalawang magaan pulso.

Ang ritmong tatluhan ay nasa palakumpasang $\frac{3}{4}$. May tatlong kumpas sa isang sukat at ang notang tumatanggap ng

isang kumpas ay ang quarter note. Isang kumpas din ang tinatanggap ng katumbas nitong quarter rest.



Isagawa

Sa iyong sagutang papel, gumawa ng 10 rhythmic pattern sa $\frac{3}{4}$ time signature. Siguraduhing ang bawat measure ay may tatlong kumpas.

Kumuha ng audio recorder o video recorder at i-record ang pagpapalakpak ang rhythmic pattern na ginawa. Maari kayong gumamit din ng mga improvised na musical instruments. Humingi ng tulong sa iyong mga kasamahan sa bahay kung kinakailangan.

Iparinig ito sa guro para malaman na mayroon na kayong pagkatuto sa aralin.



Tayahin

Kopyahin sa sagutang papel ang mga sumusunod na staff, time signature, note at rest sa bawat bilang. Pangkat-pangkatin ang mga ito gamit ang barline. Lagyan ng kaukulang bilang ng kumpas sa ibaba ng note at rest.

1. $\frac{3}{4}$

2.

3. $\frac{3}{4}$ 

4. 

5. $\frac{3}{4}$ 



Karagdagang Gawain

Gumuhit ng staff sa iyong sagutang papel. Gumawa ng 5 sariling rhythmic pattern sa $\frac{3}{4}$ time signature



Susi sa Pagwawasto

4.

1. 2.

Tayahin

1. 2. 3. 4.

Tukasin

B. May iba't-ibang kasagutan ang mga mag-aaral

- Payyamanin
 A. 1. B 2. C 3. d 4. C 5. C

Surin (Walang sasagutan)

- B. 1. 4 2. 2 3. 2 4. 4 5. 4 6. 4 7. 4 8. 2 9. 2 10. 4

- Balikan
 A. 1. Eighth note
 2. Half note
 3. Whole note
 4. Quarter note
 5. Whole rest
 6. Quarter rest
 7. Eighth rest
 8. Half rest

- A. 1. Eighth note
 2. half note
 3. whole note
 4. quarter note
 5. whole rest
 6. quarter rest
 7. eighth rest
 8 half rest
 B. 1. 4 6. 4 2. 2 7. 4 3. 2 8. 2 4. 4 8. 2 5. 4 10. 4

- Subukin
 A. 1. Rhythmic pattern
 2. measure
 3. barline
 B. 1. 2 6. 4 2. 4 7. 4 3. 2 8. 2 4. 4 9. 2 5. 2 10. 4

ARALIN 2

Subukin

A 1. Rhythmic pattern

2. measure

3. bar line

B. 1. Mali 6. tama

2. Tama 7. tama

3. Tama 8. mali

4. Tama 9. Mali

5. Tama 10. tama

Tuklasin

Balikan

A. 1. Eighth note - 1/2

2. Half note - 2

3. Whole note - 4

4. quarter note - 1

8. Half rest - 2

7. Eighth rest - 1/2

6. Quarter rest - 1

5. Whole rest - 4

B. Lahat na sagot sa bawat bilang ay 3 kumpas

Suriin

(walang sasagutan)

Pagymanin

- 1. C
- 2. A
- 3. D
- 4. C
- 5. D

Isaisip

(Walang sasagutan)

Isagawa

(Magkakaiba ang mga paraan ng pagsagot)

Tayahin



Tayahin

Kopyahin sa sararating papel ang mga sumusunod na staff, time signature, note at rest sa bawat bilang. Pansukat-pansukat ang mga ito samal ang bating. Lagyan ng kawalang bilang ng kumpas sa ibaba ng note at rest.

Sanggunian

Kagawaran ng Edukasyon, Musika at Sining 4, Patnubay ng Guro, Book Media Press Inc., 21-E Boni Serrano Avenue, Quezon City, 2015

Kagawaran ng Edukasyon, Musika at Sining 4, Kagamitan ng Mag-aaral, Book Media Press Inc. 21-E Boni Serrano Avenue, Quezon City, 2015

Musical Notations created thru Sibelius 7 software

Para sa mga katanungan o puna, sumulat o tumawag sa:

Department of Education - Bureau of Learning Resources (DepEd-BLR)

Ground Floor, Bonifacio Bldg., DepEd Complex
Meralco Avenue, Pasig City, Philippines 1600

Telefax: (632) 8634-1072; 8634-1054; 8631-4985

Email Address: blr.lrqad@deped.gov.ph * blr.lrpd@deped.gov.ph