

1

Music

Quarter 1 – Module 2

Sound and Silence Within a Rhythmic Pattern



Music – Grade 1
Alternative Delivery Mode
Quarter 1– Module 2: Sound and Silence Within a Rhythmic Pattern
First Edition, 2020

Batas Republika 8293, Seksiyon 176 naga ingon nga dili mahimong makaangkon og katungod sa copyright sa bisan unsa nga tagsulat ang gobyerno sa Pilipinas. Bisin pa man, kinahanglan una ang pagtugot sa ahensya sa gobyerno nga nagpatuman sa tagsulat kung kini mahimong pagkakitaan. Apil sa mga pwede nga buhaton sa maong ahensya ang pagtakda sa mahimong bayad.

Ang mga tagsulat sa (istorya, basahon, balak, kanta, hulagway, ngalan sa produkto o brand name, tatak o trademark, salida sa telebisyon, pelikula, atbp.) nga ginamit niini nga modyul nagpanag-iya sa copyright nianang mga gihisgutan. Paningkamutan nga matultulan sila para makuha ang ilang pagtugot sa paggamit sa mao nga mga materyales. Wala giangkon sa mga nagmantala ug sa nagsulat ang katungod isip tag-iya niini. Ang unsa man nga gamit gawas niining modyul, kinahanglan ang pagtugot gikan sa orihinal nga pagsulat.

Walay bisin unsa nga bahin o parte niining materyales ang mahimong kopyahon o ipatik sa unsa man nga pamaagi nga walay pagtugot sa departamento.

Inilathala ng Kagawaran ng Edukasyon
Kalihim : **Leonor Magtolis Briones**
Pangalawang Kalihim : **Diosdado M. San Antonio**

| Development Team of the Module | |
|---------------------------------------|---|
| Writer | : She Lea M. Manon-og |
| Illustrator (Cover) | : Joshua Rey V. Aguinaldo |
| Editor | : Joel A. Acalain |
| Reviewer | : Nimfa E. Magsayo |
| Management Team | : Reynaldo E. Manuel Jr., PhD, CESE Schools Division Superintendent |
| | Lorena P. Serrano, CESE PSDS, OIC-ASDS |
| Members | : Francis J. Buac Chief Education Supervisor, CID |
| | Jay B. Roferos Education Program Supervisor-MAPEH |
| | Vivian D. Echalico Education Program Supervisor-LRMS |

Printed in the Philippines by
Department of Education – Region X - Division of Oroquieta City
Office Address: Osilao St., Poblacion 1, Oroquieta City
Telefax: [088-531-0831](tel:088-531-0831)
E-mail Address: depedoroquieta@gmail.com

Music

Quarter 1 – Module 2

Sound and Silence Within a Rhythmic Pattern

This instructional material was collaboratively developed and reviewed by educators from public schools. We encourage teachers and other education stakeholders to email their feedback, comments and recommendations to the Department of Education – Region X – Division of Oroquieta City at depedoroquieta@gmail.com

We value your feedback and recommendations.

TALAN SA MGA SULOD

| | | |
|---|-------|----|
| Pasiuna Nga Mensahe | | v |
| Hibalo-i Kini | | 1 |
| Sulayi Kini | | 1 |
| Lesson 1 Sound and Silence Within a Rhythmic Pattern | | |
| Subli-a Kini | | 3 |
| Kat-oni Kini | | 4 |
| Susiha Kini | | 5 |
| Pagpauswag | | 9 |
| Hinumdumi Kini | | 10 |
| Buhata Kini | | 11 |
| Ebalwasyon | | 12 |
| Mga Buluhaton | | 14 |
| Tubag Sa Mga Pangutana | | 17 |
| Pakisayran | | 18 |

Pasiuna nga Mensahe

Para sa Magtutudlo:

Kumusta, malipayong paggamit niining **Music 1 - Alternative Delivery Mode (ADM) Module** para sa araling **Sound and Silence Within a Rhythmic Pattern**.

Kini nga Modyul nadesinyo, naugmad ug nasusi sa pagtinabangay sa mga magtutudlo nga gikan sa pampublikong institusyon para sa pagtabang kanimo nga makab-ot ang sumbanan nga gitakda sa K to 12 Curriculum samtang ilang gibuntog ang mga babag nga adunay kalabutan sa personal, social, ug economic nga mga sitwasyon sa ilang pag-eskwela.

Kining kapanguhaan sa pagkat-on o learning resource gilauman nga makapadasig sa magtutuon o bata nga mobuhat sa mga giniyahan ug gawasnong buluhaton sa iyang kaugalingon nga lihok ug panahon. Dugang pa, ang katuyuan usab niini mao ang pagtabang sa magtutuon o bata nga makakuha sa mga gikinahanglan nga kahanas niining atong panahon karon sa ika-21 nga siglo samtang gitagaan usab og konsiderasyon ang ilang mga panginahanglan og sitwasyon.


Isip magtutudlo, ikaw ang gilauman nga maghatag sa magtutuon o bata kung unsaon paggamit niini nga Modyul. Gitahasan usab ikaw sa pagsubay sa pag-uswag sa iyang kahibawo samtang imo siya gitagaan og higayon nga makatuon sa iyang kaugalingon nga pagkat-on sa kahibawo. Ug usab, gitahasan ka nga dasigon ug tabangan ang magtutuon o bata sa iyang pagbuhat sa mga buluhaton sulod niini nga Modyul.







Para sa Magtutuon:

Kumusta, malipayong paggamit niining **Music 1 - Alternative Delivery Mode (ADM) Module** para sa araling **Sound and Silence Within a Rhythmic Pattern**.

Kini nga Modyul gihimo para matagaan ka sa makahuluganon nga higayon para sa mga giniyahan ug gawasnong pagkat-on subay sa imong kaugalingon nga lihok ug panahon. Isip aktibo nga magtutuon, mahimo nimo ang pagproseso sa sulod niining modyul.

Kini nga Modyul adunay mga parte kapares sa mga icons:

| | |
|---|---|
|  <i>Hibalo-i Kini</i> | Dinhi nga bahin, mahibaloan kung unsa ang kinahanglan nga matun-an sa modyul. |
|  <i>Sulayi Kini</i> | Ang katuyoan niini nga bahin sa buluhaton mao ang pagsusi sa imong naunang kahibalo mahitungod sa leksiyon nga imong pagatun-an. Kung makuha nimo ang ensakto nga mga tubag (100%), pwede na nimo dili gamiton kini nga modyul. |
|  <i>Subli-a Kini</i> | Kini ang hamubo nga buluhaton o paghisgot sa nauna nga kahibalo para matabangan ka nga makonek ang karon ug sa una nga leksiyon. |
|  <i>Kat-oni Kini</i> | Dinhi nga bahin, ipaila ang bag-o nga leksiyon sa nagkalain lain nga pamaagi sama sa usa ka istorya, kanta, balak, pagpresentar sa problema, sitwasyon, o mga buluhaton. |
|  <i>Susiha Kini</i> | Dinhi nga parte, tagaan ka og hamubo nga panaghisgot sa leksiyon. Ang katuyuan niini para matabangan ug masabtan ang bag-o nga konsepto ug kahanas. |

| | |
|--|---|
|  <i>Pagpauswag</i> | <p>Naglangkob kini sa mga buluhaton nga giniyahan og gawasnon pagbansay para mapalig-on ang imong pagsabot ug kahanas leksiyon. Mahimo nimo nga tanawon kung husto ba ang imong tubag sa mga buluhaton sa pagtan-aw sa tubag nga nahimutang sa susi sa hustong tubag nga anaa sa katapusan nga parte sa modyul.</p> |
|  <i>Hinumdumi Kini</i> | <p>Kini naglangkob sa nga pangutana o pagbutang sa mga tubag diha sa gibutangan og blanko nga parte sa kapahayag para mapaproseso kung unsa ang natun-an nimo gikan sa leksiyon.</p> |
|  <i>Buhata Kini</i> | <p>Kini naglangkob sa mga buluhaton nga makatabang sa imo para mabalhin ang bag-ong kahibalo o kahanas sa tinuod nga sitwasyon o ang kamatuoran sa kinabuhi.</p> |
|  <i>Ebalwasyon</i> | <p>Kini usa ka buluhaton nga ang katuyuan masukod ang lebel sa kahibalo nga nakabot sa natun-an nga kompetensi.</p> |
|  <i>Mga Buluhaton</i> | <p>Dinhi nga bahin, adunay ihatag nga dugang nga mga buluhaton para mapalambo ang imong kahibawo ug kahanas sa natun-an nga leksiyon.</p> |
|  <i>Tubag sa Mga Pangutana</i> | <p>Naglangkob kini sa ensaktong tubag sa tanan nga mga buluhaton nga anaa sa modyul</p> |

Sa katapusan ng parte ani nga modyul, makita usab ang:

Pakisayran

Kini ang listahan sa tanan nga gikuhaan sa pagbuhat ug pag-ugmad niini nga modyul.

Ang mosunod mao ang importante nga pahinumdom sa paggamit niini nga modyul:

1. Ayaw kalimti ang pagtubag sa *Sulayi Kini* sa dili pa mobalhin sa laing gihatag nga buluhaton nga naa niini nga modyul.
2. Basaha ug maayo ang mga direksiyon sa dili pa buhaton nga mga buluhaton sa pagbansay.
3. Obserbahe ang pagkamatinud-anon og ang itegridad sa pagbuhat sa mga buluhaton ug sa pagsusi sa insakto nga mga tubag.
4. Humana usa ang gibuhad nga buluhaton ayha moadto sa uban pa nga mga buluhaton sa dili pa moadto sa uban pa nga mga buluhaton.
5. Ibalik ang modyul sa imong maestro o sa facilitator kung mahuman na ang pagtubag sa tanan nga mga buluhaton.

Kung ugaling naglisod ka sa pagtubag sa mga buluhaton, ayaw pag duha-duha pagkonsulta sa imong maestra o facilitator. Mahimo ka usab mangayo ug tabang sa imong nanay ug tatay, sa imong magulang o sa bisan kinsa nga nga kauban sa balay na mas magulang nimo. Imong huna-hunaon pirmi nga wala ka nag-inusara.

Maglaum kami nga pinaagi niining modyul makasinati ka sa usa ka makahuluganon nga kahibalo ug makakuha ka sa lawom nga pagsabot nga may kalabutan sa kompetensi nga gitun-an.

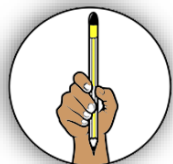


Hibalo-i Kini

Niining modyul, imong pagatun-an ang paghinubay sa mga hulagway nga nagpasabot nga adunay tingog o nota og kahilom sulod sa rhythmic pattern.

Kini importante nga pagatun-an aron imong mahulagway ang mga simbolo sa musika nga nagpasabot nga adunay tingog o nota og ang nagsimbolo sa kahilom o rest.

Pagkahuman niini, makahinubay ka sa mga hulagway nga nagpasabot nga adunay tingog o nota og kahilom nga nagpasabot nga rest sa usa ka rhythmic pattern.



Sulayi Kini

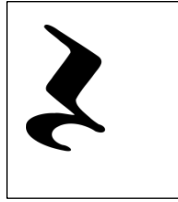
Sulayi ug pili ang letra sa saktong tubag.

1.



- a. adunay usa ka tingog
- b. hilom
- c. adunay duha ka pinakalit nga tingog

2.



- a. adunay usa ka tingog
- b. hilom
- c. adunay duha ka pinakalit nga tingog

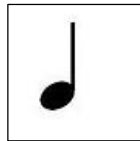
3.



- a. adunay usa ka tingog
- b. hilom
- c. adunay duha ka pinakalit nga tingog

4. Unsa ang Rhythm Syllable o tingog ang nagrepresenta sa Quarter Note

o



?

- a. "Ta"
- b. "Ti-ti"
- c. kahilum

5. Unsa nga tingog ang nawala ani nga pattern?



Ta



Ta



Ta





Kahilum

Lesson

1

Sound and Silence Within a Rhythmic Pattern

Learning Competency:

Relates images to sound and silence within a rhythmic pattern.



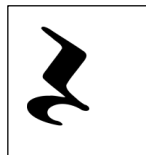
Subli-a Kini

Ilha ang mga simbolo sa musika.



Unsa kini nga simbolo sa musika?

- a. Quarter Rest b. Quarter Note



Unsa kini nga simbolo sa musika?




- a. Quarter Rest b. Quarter Note

Unsa ang kalainan sa duha ka simbolo sa musika?



Kat-oni Kini

Kodally Stick Notation Chart

| STICK NOTATION | RHYTHM SYLLABLE | SOUND/BEAT RECIEVED | NOTATION ON NAME |
|----------------|-----------------|----------------------------|---|
| | Ta | 1 sound/heart beat | 1 Quarter Note/  |
| ┌ | Ti-ti | 2 even sound/ 1 heart beat | 2 Eight Notes/  |
| ~ | hilom | No sound/ 1 heart beat | 1 Quarter Rest  |



PLEASE WATCH

<https://www.youtube.com/watch?v=rqY->





Susiha Kini



1 beat

=



$\frac{1}{2}$ $\frac{1}{2}$

Ang Quarter Note girepresentahan sa tingog nga **“Ta”**, sa ato pa:



=



sabayan sa tingog nga “Ta”

Ang duha ka Eight Notes girepresentahan sa tingog nga “Ti-ti “,sa ato pa:

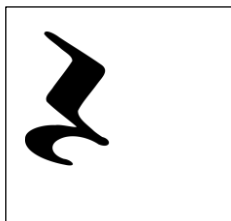


= pinakalit



sabayan sa tingog

nga “ Ti-ti “



= Ang Quarter Rest pasabot kahilum o wala kini tingog , sa ato pa:

Kahilom



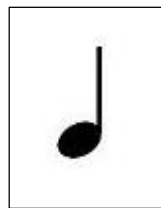


PLEASE WATCH

<https://www.youtube.com/watch?v=x6jP8v6-29c>



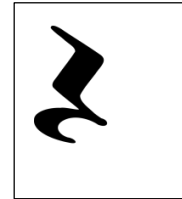
A. Tan-awa ug tun-i ang mga nota, hulagway ug tingog sa matag simbolo.



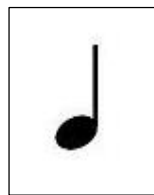
“Ta”



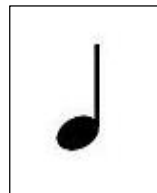
“Ti – ti”



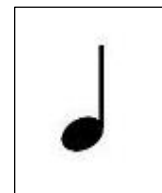
Kahilum



“Ta”



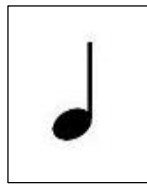
“Ta”



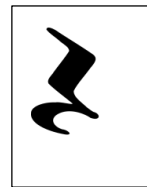
“Ta”



“Ti-Ti”



“Ta”



Kahilum

B. Karon buhaton kini.



PLEASE WATCH

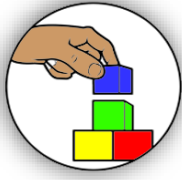
<https://www.youtube.com/watch?v=NXPBhYliUoQ>



Buhaton ang matag tingog ug kahilum nga anaa sa chant.

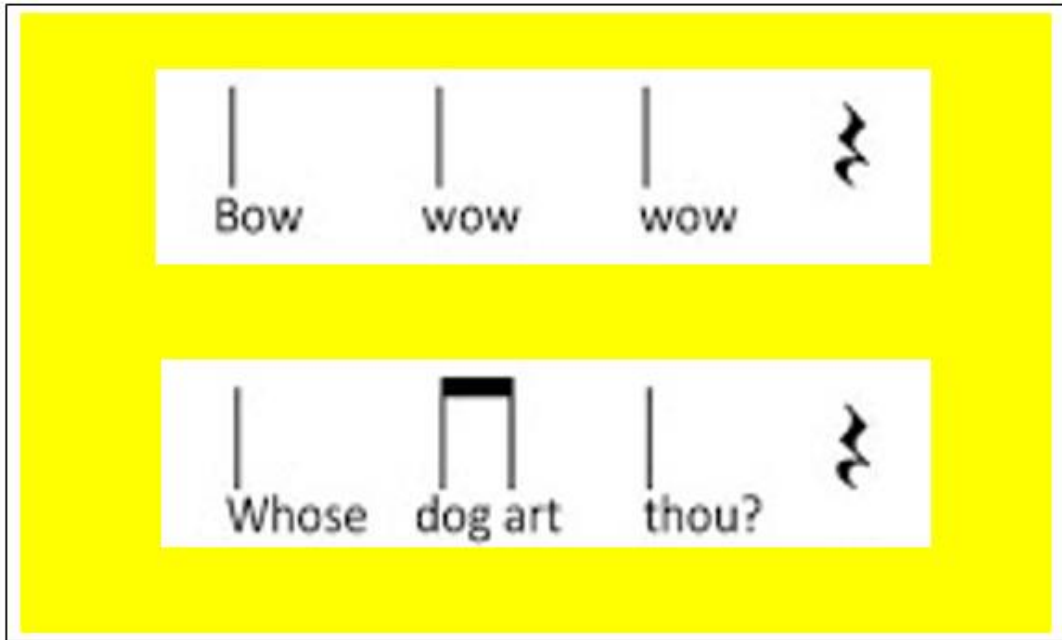
BOW WOW WOW

| | | | |
|--------------|--------------|----------------|---------|
| Bow | wow | wow | ⚡ |
| 👏 | 👏 | 👏 | 🖐️🖐️ |
| Ta | Ta | Ta | Hilom |
| Whose | ┌ dog art | thou? | ⚡ |
| 👏 | 👏👏 | 👏 | 🖐️🖐️ |
| Ta | Ti - ti | Ta | Hilom |
| ┌ Lit-tle | ┌ Tom-my | ┌ Tuck-er's | dog |
| 👏👏 | 👏👏 | 👏👏 | 👏 |
| Ti - ti | Ti - ti | Ti - ti | Ta |
| Bow | wow | wow | ⚡ |
| 👏 | 👏 | 👏 | 🖐️🖐️ |
| Ta | Ta | Ta | Hilom |



Pagpapaswag

A. Buhata ang mosunod.



Mga Tamdanan:

*Walay sayup = 10 pts.

*Nasayup og usa hangtud sa duha = 8 pts.

*Nasayup og tulo hangtod sa lima = 6 pts.

*Nasayup sa unom og daghan pa = 5 pts.

CHECKLIST EVALUATION FOR PUPILS

| Mga Ngalan | PILA ANG SAYUP | SCORE: |
|------------|----------------|--------|
| 1. | | |
| 2. | | |
| 3. | | |
| 4. | | |



Hinumdumi Kini

Ang **Quarter Note** adunay usa ka kumpas o beat og girepresentahan sa tingog nga “**Ta**”.

Ang duha ka **Eight Notes** adunay duha ka pinakalit nga kumpas o beat og girepresentahan sa tingog nga “**Ti-ti**”.

Ang **Quarter Rest** adunay usa ka kumpas o beat og nagpasabot wala kini tingog o kahilum.



Buhata Kini

Buhata ang musunod:



Mga Tamdanan:

*Walay sayup = 10 pts.

*Nasayup og usa hangtud sa duha = 8 pts.

*Nasayup og tulo hangtod sa lima = 6 pts.

*Nasayup sa unom og daghan pa = 5 pts.

CHECKLIST EVALUATION FOR PUPILS

| Mga Ngalan | PILA ANG SAYUP | SCORE: |
|------------|----------------|--------|
| 1. | | |
| 2. | | |
| 3. | | |
| 4. | | |



Ebalwasyon

Buhata ang musunod nga stick notation.

1.
|
 |
 ~
 |

2.
⌈
 ~
 ⌋
 ~

3.



Mga Tamdanan:

*Walay sayup kada linya = 5 pts.

*Nasayup og usa hangtud sa duha = 4 pts.

*Nasayup og tulo hangtod sa lima = 3 pts.

*Nasayup sa unom og daghan pa = 2 pts.





CHECKLIST EVALUATION FOR PUPILS



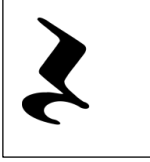

| Mga Ngalan | PILA ANG SAYUP | SCORE: |
|------------|----------------|--------|
| 1. | | |
| 2. | | |
| 3. | | |
| 4. | | |







Mga Buluhaton

A. Pilia ang sakto nga nota alang sa matag hulagway.

1.  = a.  b. 
kahilum
c. 


2.  Ta = a.  b. 
c. 

3.  = a.  b. 
Ti - ti
c. 

B. Tubaga ang musunod nga mga pangutana?

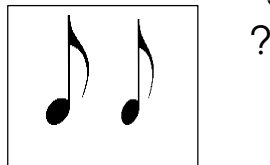
4. Pila ka pakpak ang anaa sa  ?

- a. usa b. duha ka pinakalit c. wala

5. Unsa ang Rhythm Syllable o tingog ang nagrepresenta sa Quarter Note o  ?

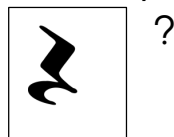
- a. "Ta" b. "Ti-ti" c. kahilom

6. Nganong duha ka pinakalit nga pakpak og "Ti-ti" ang buhaton sa duha ka Eight Note o



- a. Ang duha ka Eight Notes tugbang sa usa ka Quarter Note.
b. Ang duha ka Eight Notes mudawat sa isa ka beat.
c. Ang duha ka Eight Notes walay tingog o kahilum.

6. Aduna bay pakpak o rhythm syllable ang Quarter Rest o



- a. aduna b. wala c. siguro

7. Unsa ang buhaton kung makita ang Quarter Rest

o



sa usa ka rhythmic pattern?

a. mupakpak og muingon "Ti-ti"

b. mukanta og muingon "Ta"

c. muhilom

9. Unsa ang kulang sa tubag dha sa rhythmic pattern sa ubos?



10. Unsa nga tingog ang nawala ani nga pattern?





Tubag Sa Mga Pangutana

Pagpanswag

Subli-a Kini

1. b
2. a
3. Ang quarter note adunay usa ka kumpas og adunay tingog. Ang quarter rest adunay usa ka kumpas og walay tingog.

Sulayi Kini

1. C
2. B
3. A
4. A
5. Ti-ti!

Buhata Kini

Ebalwasyon

Mga Bulhaton

1. B
2. C
3. A
4. B
5. A
6. A
7. B
8. C
9. A
10. Ti-ti!



Pakisayran

Kto 12 Grade 1 P.E. Teachers Guide Final Edition

Kto 12 Grade 1 P.E. Curriculum Guide 2016 Edition

Music and Arts Grade 1 LM. Pdf

Music and Arts Grade 1 TG (Q1toQ4) Inside Pp.1-12-13 pdf

Music and Arts Grade 1 LM Front Matter Pages. Pdf

<https://binged.it/2B3r5yP>

<https://binged.it/32nCVzd>

<https://binged.it/3hixe9O>

<https://binged.it/32CvsMS>

<https://binged.it/391AzqZ>

<https://binged.it/2ZKci5R>

<https://binged.it/3eJLEyi>

For inquiries or feedback, please write or call:

Department of Education – Region X – Division of Oroquieta City

Osilao St., Poblacion 1, Oroquieta City

Telephone Number: (088) – 531 - 0831

Email Address: depedorquieta@gmail.com