

1

# Mother Tongue-Based Multilingual Education

Quarter 1 – Module 7  
Elements Of The Story



GOVERNMENT PROPERTY  
NOT FOR SALE

MTB\_MLE– Grade 1  
Alternative Delivery Mode  
Quarter 1– Module 7: Elements Of The Story  
First Edition, 2020

Batas Republika 8293, Seksiyon 176 naga ingon nga dili mahimong makaangkon og katungod sa copyright sa bisan unsa nga tagsulat ang gobyerno sa Pilipinas. Bisin pa man, kinahanglan una ang pagtugot sa ahensya sa gobyerno nga nagpatuman sa tagsulat kung kini mahimong pagkakitaan. Apil sa mga pwede nga buhaton sa maong ahensya ang pagtakda sa mahimong bayad.

Ang mga tagsulat sa (istorya, basahon, balak, kanta, hulagway, ngalan sa produkto o brand name, tatak o trademark, salida sa telebisyon, pelikula, atbp.) nga ginamit niini nga modyul nagpanag-iya sa copyright nianang mga gihisgutan. Paningkamutan nga matultulan sila para makuha ang ilang pagtugot sa paggamit sa mao nga mga materyales. Wala giangkon sa mga nagmantala ug sa nagsulat ang katungod isip tag-iya niini. Ang unsa man nga gamit gawas niining modyul, kinahanglan ang pagtugot gikan sa orihinal nga pagsulat.

Walay bisin unsa nga bahin o parte niining materyales ang mahimong kopyahon o ipatik sa unsa man nga pamaagi nga walay pagtugot sa departamento.

Inilathala ng Kagawaran ng Edukasyon  
Kalihim : **Leonor Magtolis Briones**  
Pangalawang Kalihim : **Diosdado M. San Antonio**

<b>Development Team of the Module</b>	
<b>Writer</b>	: Joan R. Badelles
<b>Illustrator (Cover)</b>	: Joshua Rey V. Aguinaldo
<b>Editor</b>	: Reggie Y. Dalogaog
<b>Reviewer</b>	: Josefina S. Simbajon
<b>Management Team</b>	
<b>Chairperson</b>	: <b>Reynaldo E. Manuel Jr., PhD, CESE</b> Schools Division Superintendent
<b>Vice-Chairperson</b>	: <b>Lorena P. Serrano, CESE</b> PSDS, OIC-ASDS
<b>Members</b>	: <b>Francis J. Buac</b> Chief Education Supervisor, CID
	<b>Maria Joy T. Agot</b> Education Program Supervisor-English/MTB
	<b>Vivian D. Echalico</b> Education Program Supervisor-LRMS

Printed in the Philippines by  
Department of Education – Region X - Division of Oroquieta City  
Office Address: Osilao St., Poblacion 1, Oroquieta City  
Telefax: 088-531-0831  
E-mail Address: [depedorquieta@gmail.com](mailto:depedorquieta@gmail.com)

# Mother Tongue-Based Multilingual Education

## Quarter 1 – Module 7 Elements Of The Story

This instructional material was collaboratively developed and reviewed by educators from public schools. We encourage teachers and other education stakeholders to email their feedback, comments and recommendations to the Department of Education – Region X – Division of Oroquieta City at [depedorquieta@gmail.com](mailto:depedorquieta@gmail.com)

We value your feedback and recommendations.

## TALAAN SA MGA SULOD

Pasiuna Nga Mensahe	.....	v
Hibalo-i Kini	.....	1
Sulayi Kini	.....	1
 <b>Lesson 1 Elements Of The Story</b>		
Subli-a Kini	.....	3
Kat-oni Kini	.....	5
Susiha Kini	.....	6
Pagpauswag	.....	10
Hinumdumi Kini	.....	11
Buhata Kini	.....	12
Ebalwasyon	.....	13
Mga Buluhaton	.....	15
 Tubag Sa Mga Pangutana	.....	16
Pakisayran	.....	17

## Pasiuna nga Mensahe

### Para sa Magtutudlo:

Kumusta, malipayong paggamit niining **MTB-MLE - Una nga Grado Alternative Delivery Mode (ADM) Module** para sa araling **Elements Of The Story**.

Kini nga Modyul nadesinyo, naugmad ug nasusi sa pagtinabangay sa mga magtutudlo nga gikan sa pampublikong institusyon para sa pagtabang kanimo nga makab-ot ang sumbanan nga gitakda sa K to 12 Curriculum samtang ilang gibuntog ang mga babag nga adunay kalabutan sa personal, social, ug economic nga mga sitwasyon sa ilang pag-eskwela.

Kining kapanguhaan sa pagkat-on o learning resource gilauman nga makapadasig sa magtutuo o bata nga mobuhat sa mga giniyahan ug gawasnong buluhaton sa iyang kaugalingon nga lihok ug panahon. Dugang pa, ang katuyuan usab niini mao ang pagtabang sa magtutuo o bata nga makakuha sa mga gikinahanglan nga kahanas niining atong panahon karon sa ika-21 nga siglo samtang gitagaan usab og konsiderasyon ang ilang mga panginahanglan og sitwasyon.






Isip magtutudlo, ikaw ang gilauman nga maghatag sa magtutuo o bata kung unsaon paggamit niini nga Modyul. Gitahasan usab ikaw sa pagsubay sa pag-uswag sa iyang kahibawo samtang imo siya gitagaan og higayon nga makatuon sa iyang kaugalingon nga pagkat-on sa kahibawo. Ug usab, gitahasan ka nga dasigon ug tabangan ang magtutuo o bata sa iyang pagbuhat sa mga buluhaton sulod niini nga Modyul.







## Para sa Magtutuon:

Kumusta, malipayong paggamit niining **MTB-MLE - Una nga Grado** Alternative Delivery Mode (ADM) Module para sa araling **Elements Of The Story**.

Kini nga Modyul gihimo para matagaan ka sa makahuluganon nga higayon para sa mga giniyahan ug gawasnong pagkat-on subay sa imong kaugalingon nga lihok ug panahon. Isip aktibo nga magtutuon, mahimo nimo ang pagproseso sa sulod niining modyul.

Kini nga Modyul adunay mga parte kapares sa mga icons:

 <i>Hibalo-i Kini</i>	Dinhi nga bahin, mahibaloan kung unsa ang kinahanglan nga matun-an sa modyul.
 <i>Sulayi Kini</i>	Ang katuyoan niini nga bahin sa buluhaton mao ang pagsusi sa imong naunang kahibalo mahitungod sa leksiyon nga imong pagatun-an. Kung makuha nimo ang ensakto nga mga tubag (100%), pwede na nimo dili gamiton kini nga modyul.
 <i>Subli-a Kini</i>	Kini ang hamubo nga buluhaton o paghisgot sa nauna nga kahibalo para matabangan ka nga makonek ang karon ug sa una nga leksiyon.
 <i>Kat-oni Kini</i>	Dinhi nga bahin, ipaila ang bag-o nga leksiyon sa nagkalain lain nga pamaagi sama sa usa ka istorya, kanta, balak, pagpresentar sa problema, sitwasyon, o mga buluhaton.
 <i>Susiha Kini</i>	Dinhi nga parte, tagaan ka og hamubo nga panaghisgot sa leksiyon. Ang katuyuan niini para matabangan ug masabtan ang bag-o nga konsepto ug kahanas.

 <b><i>Pagpauswag</i></b>	<p>Naglangkob kini sa mga buluhaton nga giniyahan og gawasnon pagbansay para mapalig-on ang imong pagsabot ug kahanas leksiyon. Mahimo nimo nga tanawon kung husto ba ang imong tubag sa mga buluhaton sa pagtan-aw sa tubag nga nahimutang sa susi sa hustong tubag nga anaa sa katapusan nga parte sa modyul.</p>
 <b><i>Hinumdumi Kini</i></b>	<p>Kini naglangkob sa nga pangutana o pagbutang sa mga tubag diha sa gibutangan og blanko nga parte sa kapahayag para mapaproseso kung unsa ang natun-an nimo gikan sa leksiyon.</p>
 <b><i>Buhata Kini</i></b>	<p>Kini naglangkob sa mga buluhaton nga makatabang sa imo para mabalhin ang bag-ong kahibalo o kahanas sa tinuod nga sitwasyon o ang kamatuoran sa kinabuhi.</p>
 <b><i>Ebalwasyon</i></b>	<p>Kini usa ka buluhaton nga ang katuyuan masukod ang lebel sa kahibalo nga nakab-ot sa natun-an nga kompetensi.</p>
 <b><i>Mga Buluhaton</i></b>	<p>Dinhi nga bahin, adunay ihatag nga dugang nga mga buluhaton para mapalambo ang imong kahibawo ug kahanas sa natun-an nga leksiyon.</p>
 <b><i>Tubag sa Mga Pangutana</i></b>	<p>Naglangkob kini sa ensaktong tubag sa tanan nga mga buluhaton nga anaa sa modyul</p>

Sa katapusan ng parte ani nga modyul, makita usab ang:

### ***Pakisayran***

Kini ang listahan sa tanan nga gikuhaan sa pagbuhat ug pag-ugmad niini nga modyul.

Ang mosunod mao ang importante nga pahinumdom sa paggamit niini nga modyul:

1. Ayaw kalimti ang pagtubag sa *Sulayi Kini* sa dili pa mobalhin sa laing gihatag nga buluhaton nga naa niini nga modyul.
2. Basaha ug maayo ang mga direksiyon sa dili pa buhaton nga mga buluhaton sa pagbansay.
3. Obserbahe ang pagkamatinud-anon og ang itegridad sa pagbuhat sa mga buluhaton ug sa pagsusi sa insakto nga mga tubag.
4. Humana usa ang gibuhad nga buluhaton ayha moadto sa uban pa nga mga buluhaton sa dili pa moadto sa uban pa nga mga buluhaton.
5. Ibalik ang modyul sa imong maestro o sa facilitator kung mahuman na ang pagtubag sa tanan nga mga buluhaton.

Kung ugaling naglisod ka sa pagtubag sa mga buluhaton, ayaw pag duha-duha pagkonsulta sa imong maestra o facilitator. Mahimo ka usab mangayo ug tabang sa imong nanay ug tatay, sa imong magulang o sa bisan kinsa nga nga kauban sa balay na mas magulang nimo. Imong huna-hunaon pirmi nga wala ka nag-inusara.

Maglaum kami nga pinaagi niining modyul makasinati ka sa usa ka makahuluganon nga kahibalo ug makakuha ka sa lawom nga pagsabot nga may kalabutan sa kompetensi nga gitun-an.





## *Hibalo-i Kini*

Kini nga Module, magtudlo kung unsaon pagtimaan sa mahinungdanong kasayuran sa lebel nga teksto:

- a. character (tawo o hayop sa istorya)
- b. setting (lugar o panahon sa panghitabo)
- c. events ( mga panghitabo)

Importante kini aron makabalo ka motubag sa mga pangutana ugmahatag nimo ang insaktong detalye sa mga panghitabo.



## *Sulayi Kini*

**Direksiyon:** Tubaga ang mga pangutana kabahin sa imong kaugalingong kasinatian. I-check ang kahon sa imong tubag.

1.Unsa ang imong buhaton inig mata sa buntag?

- A.hipuson ang higdaanan
- B.mag-ampo uban sa pasalamat
- C.ang duha nga nahisgutan
- D. mubakod ug biyaan ang hinigdaan

2.Unsa ang imong maagian inig paingon sa inyong eskwelahan?

- A.barangay hall
- B.simbahan
- C. tindahan
- D.wala sa nahisgutan

3.Kinsa ang imong kuyog paingon sa eskwelahan?

- A.igsoon
- B.ginikanan
- C.klasmet
- D.wala sa nahisgutan

4.Pila kabuok ang imong igsoon?

- A.usa
- B.duha
- C.tulo
- D.wala sa nahisgutan

5. Unsa nga bulan ang imong birthday?

- A.Enero
- B.Nobyembre
- C.Disyembre
- D.wala diri

## Lesson

# 1

## Elements Of The Story

### Learning Competency:

Note important details in grade level narrative texts listened to:

1. Character
2. Setting
3. Events

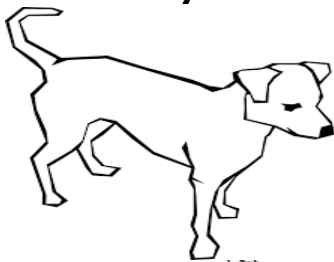


### *Subli-a Kini*

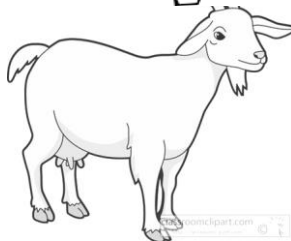
**Direksiyon:** Itandi ang hulagway nga anaa sa Han-ay A ngadto sa insaktong spelling sa Han-ay B. Isulat ang letra sa imong papel.

#### Han-ay A

1.



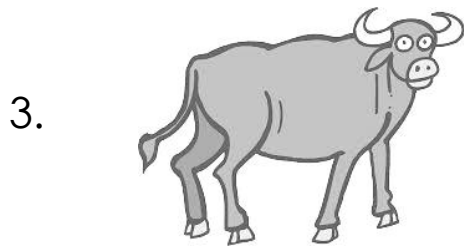
2.



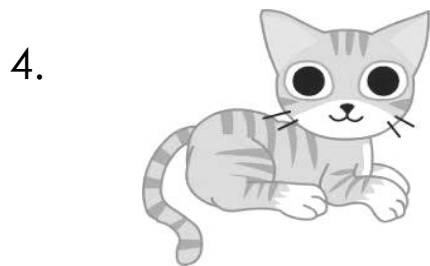
#### Han -ay B

a. buyog

b. kabaw



c. iring



d. kanding



e. iro



### *Kat-oni Kini*

Paminaw sa imong mama o si bisan kinsa nga makabasa sa mubong istorya.

#### Pamilyang Kugihan

Sa **Baryo Malindang**, sayopa sabuntag adunay pamilya nga malipayong nag-andam sa ilang galamiton sa pagsanggi sa mais sama sa sako, bukag, pagkaon ug tubig. Gasuot sila'g jacket o sinina nga ta-as og bukton, kalo ug karsones. Pagkahuman og hitso sa tanang gikinahanglan, niadto sila sa **mais** aron sa pagsanggi. sinangging mais.

Tigpupo si **Papa Tonyo** samtang gasunod si **Kokoy** sa pagdala sa bukag nga pagasudlan sa mais. Si **Kakay** usab ang nagbitbit sa sako ug gasunud-sunod ni **Mama Lina** nga maoy nagpupo og mais. Malipayong nagbitbit sa sako ug bukag ang duha ka managsuon hangtud nga napuno kini sa sinangging mais.



## *Susiha Kini*

Ang mga detalye o importanteng panghitabo matiman –an pinaagi niining; character, setting ug events.

**Ilaha ang musunod nga mga pulong:**

1. **Character** –ang mga tawo o mga hayop nga gihisgutan o nag-istorya.

Pananglitan: **Tawo**



mga bata



magtutudlo



nars

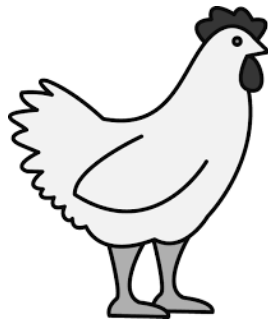


barangay tanod

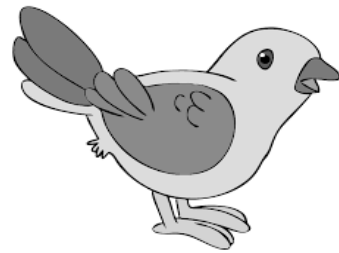
## 2. Mga hayop



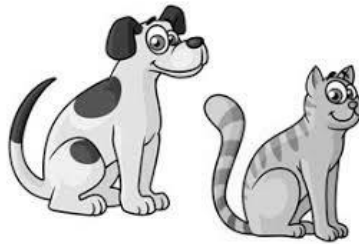
unggoy



manok



langgam



iro ug iring

## 3. Setting – mao ang lugar ug panahon nga diin nahitabo ang istorya.

*Pananglitan:* lugar



bukid, sapa, umahan, merkado, ospital, eskwelahan

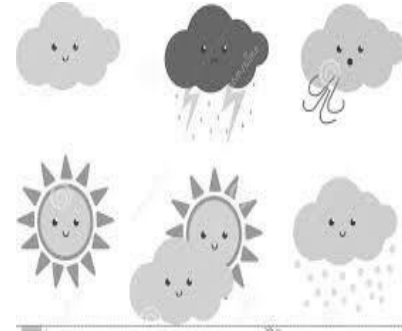
## Panahon



gabii



buntag, hapon,



ting-init, ting-ulan

3. Events – mao ang gasunud-sunod nga mga panghitabo sa istorya.

Pananglitan:

Gapasalamat sa Ginoo  
sa maayong pagmata.



Ghipos ang mga habol ug  
uban pang gamit pangtulog.



Gahilam-os sa nawong.



## Paminaw sa estorya.

### Pamilyang Kugihan

Sa Baryo Malindang, sayo pa sa buntag adunay pamilya nga malipayong nag-andam sa ilang galamiton sa pagsanggi sa mais sama sa sako, bukag, pagkaon ug tubig. Gasuot sila'g sinina nga ta-as og bukton, kalo ug karsones. Pagkahuman og hitso sa tanang gikinahanglan, niadto sila sa maisan aron sa pagsanggi. Tigpupo si Papa Tonyo samtang gasunod si Kokoy sa pagdal sa bukag nga sudlan sa mais. Si Kakay usab ang nagbitbit sa sako ug gasunou-sunod ni Mama Lina nga maoy nagpupo og mais. Malipayong nagbitbit sa sako ug bukag ang duha ka managsoon hangtod nga napuno kini sa sinangging mais.

**Direksiyon:** Pilia ug isulat ang letra sa saktong tubag sa imong papel.

1. Kinsa ang mga tawo nga madungog sa istorya?
  - A. Papa Tonyo, Kokoy, Kakay ug Mama Lina
  - B. Tiya Lina, Kakay, Kokoy ug Mama Lina
  - C. Magtutudlo, Tiyo Kokoy, Kakay ug Mama
  - D. Tatay Tomas, kooky, Kakay ug Mama Lina
  
2. Asa nahitabo ang istorya?
  - A. Sa Baryo Malinang
  - B. Sa Baryo Malindang
  - C. Sa Baryo Malingao
  - D. Sa Baryo Matala



3. Kinsa ang nagsunud-sunod ni Mama sa pagpupo sa mais?

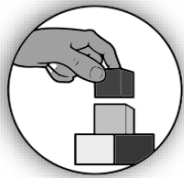
- A. Papa Tonyo
- B. Kokoy
- C. Kakay
- D. silang tanan

4. Kanus-a sila nangandam sa pagpananggi?

- A. sa hapon
- B. sa udto
- C. sayo sa buntag
- D. sa kadlawon

5. Asa sa mosunod ang nahitabo sa istorya?

- A. Nangandam ang pamilya sa pagpananggi.
- B. Nangandam ang pamilya sa piknik.
- C. Nangandam ang pamilya sa pagpangadto sa lungsod.
- D. Nangandam ang pamilya sa usa ka salu-salo.



## *Pagpauswag*

**Direksiyon:** Paminawa ang istorya pag-ayo ug timan-i ang mga detalye niini. Tubaga ang mga pangutana. Butangi og tsek ang kahon o mga kahon sa insaktong tubag.

Sayo sa buntag, si Dani ug ang iyang pamilya nangmata. Si Mama Nida nagluto sa ilang pamahaw ug si Dina usab ang tig sulod sa balunan sa pagkaon aron mangadto sa pagpanglaba ug pagpanguha og isda. Bitbit ni Papa Toni ang dakong balde ug si Tonton

usab ang nagdala sa tubig ilimnon nga anaa sa galloon. Pag-abot nila sa suba, nanguha dayon si Papa Toni ug si Tonton og isda gamit ang ilang pana samtang silang Mama Nida ug Dina ang nanglaba sa ilang mga bulingon.

Pagkataud-taod dakong kalipay ni Tonton nga nakakuha sila og isda. Gisugba dayon nila kini. Pagkaluto, nanga-on sila ug namahulay. Malipayong namauli ang tibuok pamilya tungod kay nahuman na sila ug panglaba ug nakadala pa gayod sila og isda.

### Mga Pangutana:

1. Asa nahitabo ang istorya?

- A. suba
- B. plasa
- C. dagat
- D. umahan

2. Kinsa ang nagbitbit sa balde?

- A. Papa Toni
- B. Mama Nida
- C. Dina
- D. wala

3. Kanus-a nahitabo ang estorya?

- A. sa gabii
- B. sayo sa buntag
- C. sa hapon
- D. sa udto

4. Unsa ang unang nahitabo sa estorya?

- A. Nagluto og pamahaw si Mama Nida.
- B. Nagbitbit og balde si Papa Toni.
- C. Nagsugba og isda si Tonton.
- D. Nagsag-ub si Nida.

5. Unsa ang katapusang nahitabo sa estorya?

- A. Si Tonton nanapok og mais.
- B. Malipayong namauli ang tibuok pamilya.
- C. Nagsulod og balon si Nida sa balunan.
- D. Nangaon sila.



### *Hinumdumi Kini*

Mahinungdanong mahibaluan nimo ang mga \_\_\_\_\_, \_\_\_\_\_ ug \_\_\_\_\_ sa istorya aron ikaw makatubag kon adunay mangutana.



### *Buhata Kini*

Direksiyon: Paminaw sa istorya. Timan –i ug tubaga ang mga pangutana. I-tsek ang **OO** kung sakto ang gihisgutan sa pahayag, **Dili** kung dili insakto.

Kada buntag moadto si Manong Jose sa ilang gulayan sa baranggay aron pagsubay sa iyang tinanom nga mga utanon. Iyang nakita nga daghan ang mga sagbot. Nagkuha siya'g bunglay og gilimpyuhan niya kini. Pagkahuman, iyang gihakot ang sagbot. Ang mga layang dahon sa mga utanon iya pud kining gipanguha.

Ang binunglay nga sagbot iyang gitapok sa punuan sa mga tanom.

Pagkahuman, ang punoan sa mga utanon na usab ang iyang gihabukan. Hinlo na tan-awon ang iyang gulayan ug siguradong motubong himsog ug dagko ang mga bunga niini.

### Mga Pangutana:

1. Si Manong Jose ang moadto sa Gulayan sa Barangay.  Oo  Dili
2. Moadto si Manong Jose sa suba.  Oo  Dili
3. Kada buntag si Manong Jose moadto sa Gulayan <sup>12</sup> Barangay.  Oo  Dili
4. Nagkuha si Manong Jose og bunglay.  Oo  Dili
5. Gihakot ang sagbot ni Manong Jose.  Oo  Dili



## *Ebalwasyon*

**Direksiyon:** Paminawa ang estorya pag-ayo ug timan - i ang mga detalye niini. Tubaga ang mga pangutana. I-tsek ang kahon o mga kahon sa insaktong tubag.

Sayo sa adlaw'ng Sabado, nagkuyog si Marco ug ang iyang papa sa tibuok adlaw. Nagsubay sila sa ilang tanom nga mangga sa bukid. Gusto unta mokaon si Marco sa mangga. Gibadlong siya sa iyang papa kay dili pa pwede kaanon ang manga alang-alang pa kini pagkahinog.

1.Kinsa ang duha nga nagkuyog?

- A.Mama ug Papa
- B.Marco ug Papa
- C. Marco ug Mama
- D.wala sa nahisgutan

2.Kanus-a sila nangadto?

- A. panahon sa adunay klase
- B. adlaw'ng Sabado
- C. adlaw'ng Dominggo
- D.wala ko kabalo

3.Asa sila paingon?

- A.sa bukid
- B.sa suba
- C.sa umahan
- D.wala sa nahisgutan

4. Unsa ang panghitabo sa maong lakaw nila?
- A. nagsubay sa ilang tanom nga mangga
  - B. namaligya sila og mangga
  - C. namupo sila og mangga
  - D. tanan sa nahisgutan

5. Unsa pa ang panghitabo sa maong lakaw nila?
- A. Si Mama ug Papa nanglaba sa suba.
  - B. Gibadlong si Marco sa iyang papa nga di pa pwedi mukaon sa mangga.
  - C. Pwedi na nga mamupo og mangga.
  - D. wala sa nahisgutan



## *Mga Buluhaton*

**Direksiyon:** Paminaw sa istorya. Timan –i ug tubaga ang mga pangutana. Itubag ang **Oo** o **Dili**. I-tsek ang **Oo** kung sakto ang gihisgutan sa pahayag. **Dili** kung dili insakto.

Adlaw nga Sabado, ang managhigala nga silang Lito ug Allan nangahoy sa bukid. Nakita nila ang tinanom nga mani ni Manong Lolo. Gusto unta tilawan ni Lito ang mani pero gibadlong siya ni Allan kay wala pa sila nakapanghid sa ilang Lolo.

1. Ang managhigala sa istorya  
silang Lito ug Allan.

Oo

Dili

2. Ang managhigala nangahoy sa plasa.  Oo  Dili
3. Adlaw nga Sabado ang managhigala nangahoy.  Oo  Dili
4. Ang managhigala nanguha og isda.  Oo  Dili
5. Gustong tilawan ni Lito ang mani.  Oo  Dili



## *Tubag Sa Mga Pangutana*

Pagpapaswag  
1.a 4.a  
2.a 5.b  
3.b

Sulayi kini!  
Depende sa  
tubag sa  
bata.

Mga  
Buluhaton  
1.00 4.D!!!  
2.D!!! 5.00  
3.00

Ebalwasyon  
1.b 4.a  
2.b 5.b  
3.a

Buhata kini!  
1.00 4.00  
2. D!!! 5.00  
3.00





## *Pakisayran*

K to 12 English Curriculum Guide 2016 Edition.

K to 12 English Teachers' Guide Final Version

<https://bit.ly/2BvVXIG>

<https://bit.ly/2BvVXIG>

<https://bit.ly/2BvVXIG>

<https://bit.ly/3jIEG0f>

<https://bit.ly/3huqwh6>

<https://bit.ly/32Xjld8>

<https://bit.ly/30Ibspp>

<https://bit.ly/2CMTNoq>

<https://bit.ly/2BvWevc>

<https://bit.ly/2BrUPFX>

<https://bit.ly/2D660UZ>

<https://bit.ly/2ZWdNhi>

<https://bit.ly/2BrUVxj>

<https://bit.ly/2WPBbLi>

<https://bit.ly/30FKkHK>

<https://bit.ly/2E6XIwH>

<https://bit.ly/2CZQtq2>

<https://bit.ly/32RIJSI>

<https://bit.ly/2CBjSHj>

<https://bit.ly/2OS9JZ9>

**For inquiries or feedback, please write or call:**

Department of Education – Region X – Division of Oroquieta City

Osilao St., Poblacion 1, Oroquieta City

Telephone Number: (088) – 531 - 0831

Email Address: [depedorquieta@gmail.com](mailto:depedorquieta@gmail.com)