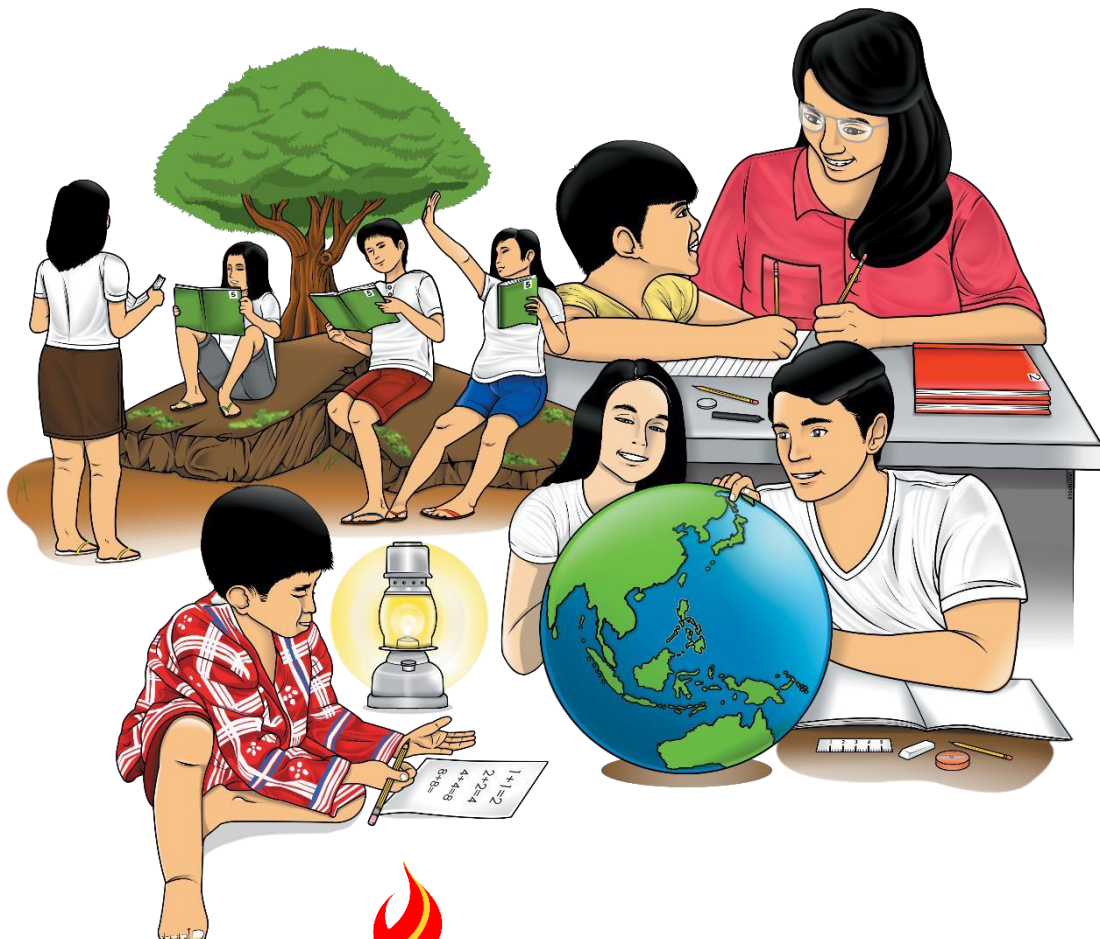


Filipino

Unang Markahan – Modyul 6: Kahulugan ng Salita, Ibigay Mo!



Filipino – Baitang 4
Alternative Delivery Mode
Unang Markahan- Modyul 6 - Kahulugan ng Salita, Ibigay Mo!
Unang Edisyon, 2020

Isinasaad sa Batas Republika 8293, Seksiyon 176 na: Hindi maaaring magkaroon ng karapatang-sipi sa anomang akda ang Pamahalaan ng Pilipinas. Gayonpaman, kailangan muna ang pahintulot ng ahensiya o tanggapan ng pamahalaan na naghanda ng akda kung ito ay pagkakakitaan. Kabilang sa mga maaaring gawin ng nasabing ahensiya o tanggapan ay ang pagtakda ng kaukulang bayad.

Ang mga akda (kuwento, seleksiyon, tula, awit, larawan, ngalan ng produkto o brand name, tatak o trademark, palabas sa telebisyon, pelikula atbp.) na ginamit sa modyul na ito ay nagtataglay ng karapatang-ari ng mga iyon. Pinagsumikapang matunton ang mga ito upang makuha ang pahintulot sa paggamit ng materyales. Hindi inaangkin ng mga tagapaglathala at mga may-akda ang karapatang-aring iyon. Ang anomang gamit maliban sa modyul na ito ay kinakailangan ng pahintulot mula sa mga orihinal na may-akda ng mga ito.

Walang anomang parte ng materyales na ito ang maaaring kopyahin o ilimbag sa anomang paraan nang walang pahintulot sa Kagawaran.

Inilathala ng Kagawaran ng Edukasyon
Kalihim: Leonor Magtolis Briones
Pangalawang Kalihim: Diosdado M. San Antonio

Bumuo sa Pagsusulat ng Modyul

Manunulat: John Francis O. Tañamor

Editor: Laila C. Namoro

Tagasuri: Rechie O. Salcedo, Dinnah A. Bañares

Tagaguhit: Emma M. Malapo, MarkAnthony O. Taduran, Jerome R. Guadalupe

Tagalapat: John Francis O. Tañamor, Gladys Judd D. Perez, Rey Antoni S. Malate

Tagapamahala: Regional Director: Gilbert T. Sadsad

CLMD Chief: Francisco B. Bulalacao

Regional EPS In Charge of LRMS: Grace U. Rabelas

Regional ADM Coordinator: Ma. Leilani R. Lorico

Regional EPS – Filipino: Nora J. Laguda

CID Chef: Jerson V. Toralde

Division EPS-Filipino: Rechie O. Salcedo

Division EPS In Charge of LRMS: Belen B. Pili

Inilimbag sa Pilipinas ng _____

Department of Education – Region V

Office Address: Regional Center Site, Rawis, Legazpi City 4500

Mobile Phone: 0917 178 1288

E-mail Address: region5@deped.gov.ph

Filipino

**Unang Markahan – Modyul 6:
Kahulugan ng Salita, Ibigay Mo!**

Paunang Salita

Para sa tagapagdaloy:

Malugod na pagtanggap sa asignaturang **Filipino 4** ng Alternative Delivery Mode (ADM) Modyul para sa araling **Kahulugan ng Salita, Ibigay Mo!**

Ang modyul na ito ay pinagtulungang dinisenyo, nilinang at sinuri ng mga edukador mula sa pambuliko at pampribadong institusyon upang gabayan ka, ang gurong tagapagdaloy upang matulungang makamit ng mag-aaral ang pamantayang itinakda ng Kurikulum ng K to12 habang kanilang pinanagumpayan ang pansarili, panlipunan at pang-ekonomikong hamon sa pag-aaral.

Ang tulong-aral na ito ay umaasang makauugnay ang mag-aaral sa mapatnubay at malayang pagkatuto na mga gawain ayon sa kanilang kakayahan, bilis at oras. Naglalayon din itong matulungan ang mag-aaral upang makamit ang mga kasanayang pan-21 siglo habang isinasaalang-alang ang kanilang mga pangangailangan at kalagayan.

Bilang karagdagan sa materyal ng pangunahing teksto, makikita ninyo ang kahong ito sa pinakakatawan ng modyul:



Mga Tala para sa Guro

Ito'y naglalaman ng mga paalala, panulong o estratehiyang magagamit sa paggabay sa mag-aaral.

Bilang tagapagdaloy, inaasahang bibigyan mo ng paunang kaalaman ang mag-aaral kung paano gamitin ang modyul na ito. Kinakailangan ding subaybayan at itala ang pag-unlad nila habang hinahayaan silang pamahalaan ang kanilang sariling pagkatuto. Bukod dito, inaasahan mula sa iyo na higit pang hikayatin at gabayan ang mag-aaral habang isinasagawa ang mga gawaing nakapaloob sa modyul.

Para sa mag-aaral:

Malugod na pagtanggap sa **Filipino 4** ng Alternative Delivery Mode (ADM) Modyul ukol sa **Kahulugan ng Salita, Ibigay Mo!**

Ang modyul na ito ay ginawa bilang tugon sa iyong pangangailangan. Layunin nitong matulungan ka sa iyong pag-aaral habang wala ka sa loob ng silid-aralan. Hangad din nitong madulutan ka ng mga makabuluhang oportunidad sa pagkatuto.

Ang modyul na ito ay may mga bahagi at icon na dapat mong maunawaan.



Alamin

Sa bahaging ito, malalaman mo ang mga dapat mong matutuhan sa modyul.



Subukin

Sa pagsusulit na ito, makikita natin kung ano na ang kaalaman mo sa aralin ng modyul. Kung nakuha mo ang lahat ng tamang sagot (100%), maaari mong laktawan ang bahaging ito ng modyul.



Balikan

Ito ay maikling pagsasanay o balik-aral upang matulungan kang maiugnay ang kasalukuyang aralin sa naunang leksyon.



Tuklasin

Sa bahaging ito, ang bagong aralin ay ipakikilala sa iyo sa maraming paraan tulad ng isang kuwento, awitin, tula, pambukas na suliranin, gawain o isang sitwasyon.



Suriin

Sa seksyong ito, bibigyan ka ng maikling pagtalakay sa aralin. Layunin nitong matulungan kang maunawaan ang bagong konsepto at mga kasanayan.



Pagyamanin

Binubuo ito ng mga gawaing para sa malayang pagsasanay upang mapagtibay ang iyong pang-unawa at mga kasanayan sa paksa. Maaari mong iwasto ang mga sagot mo sa pagsasanay gamit ang susi sa pagwawasto sa huling bahagi ng modyul.



Isaisip

Naglalaman ito ng mga katanungan o pupunan ang patlang ng pangungusap o talata upang maproseso kung anong natutuhan mo mula sa aralin.



Isagawa

Ito ay naglalaman ng gawaing makatutulong sa iyo upang maisalin ang bagong kaalaman

o kasanayan sa tunay na sitwasyon o realidad ng buhay.



Tayahin

Ito ay gawain na naglalayong matasa o masukat ang antas ng pagkatuto sa pagkamit ng natutuhang kompetensi.



Karagdagang Gawain

Sa bahaging ito, may ibibigay sa iyong panibagong gawain upang pagyamanin ang iyong kaalaman o kasanayan sa natutuhang aralin.



Susi sa Pagwawasto

Naglalaman ito ng mga tamang sagot sa lahat ng mga gawain sa modyul.

Sa katapusan ng modyul na ito, makikita mo rin ang:

Sanggunian

Ito ang talaan ng lahat ng pinagkuhanan sa paglikha o paglinang ng modyul na ito.

Ang sumusunod ay mahahalagang paalala sa paggamit ng modyul na ito:

1. Gamitin ang modyul nang may pag-iingat. Huwag lalagyan ng anumang marka o sulat ang anumang bahagi ng modyul. Gumamit ng hiwalay na papel sa pagsagot sa mga pagsasanay.
2. Huwag kalimutang sagutin ang *Subukin* bago lumipat sa iba pang gawaing napapaloob sa modyul.
3. Basahing mabuti ang mga panuto bago gawin ang bawat pagsasanay.
4. Obserbahan ang katapatan at integridad sa pagsasagawa ng mga gawain at sa pagwawasto ng mga kasagutan.
5. Tapusin ang kasalukuyang gawain bago pumunta sa iba pang pagsasanay.
6. Pakibalik ang modyul na ito sa iyong guro o tagapagdaloy kung tapos nang sagutin lahat ng pagsasanay.

Kung sakaling ikaw ay mahirapang sagutin ang mga gawain sa modyul na ito, huwag mag-aalinlangang konsultahin ang inyong guro o tagapagdaloy. Maaari ka rin humingi ng tulong kay nanay o tatay, o sa nakatatanda mong kapatid o sino man sa iyong mga kasama sa bahay na mas nakatatanda sa iyo. Laging itanim sa iyong isipang hindi ka nag-iisa.

Umaasa kami, sa pamamagitan ng modyul na ito, makararanas ka ng makahulugang pagkatuto at makakakuha ka ng malalim na pang-unawa sa kaugnay na mga kompetensi. Kaya mo ito!



Alamin

Magandang araw!

Mahilig ka bang magbasa?

Sa iyong pagbabasa, mayroon bang mga salita na hindi mo nauunawaan?

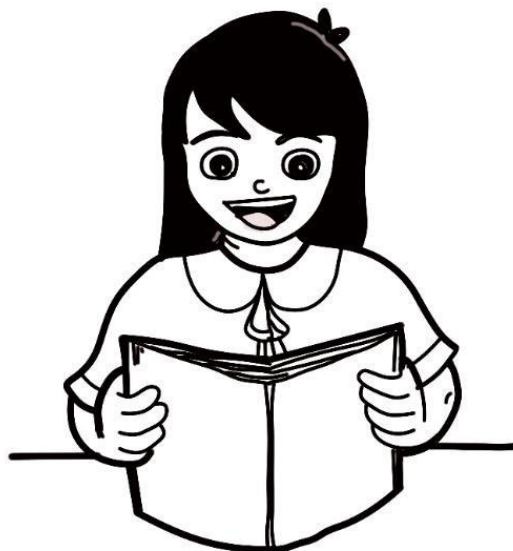
Ano ang ginagawa mo kapag nakababasa ka ng mga salitang hindi mo agad nauunawaan o kaya ay bago sa iyong paningin?

Sa ganitong sitwasyon, huwag nang mag-alala. Narito ang modyul na tutulong sa iyo upang madali mong maunawaan ang mga bagong salita sa pamamagitan ng pagbibigay-kahulugan sa mga ito sa iba-ibang paraan.

Sa tulong ng modyul na ito, ikaw ay inaasahang **nakapagbibigay ng kahulugan ng salita ayon sa kasingkahulugan, kasalungat at gamit ang pahiwatig (context clues).**

Handa ka na ba?

Halina at umpisahan mo na!





Subukin

Subukin muna natin kung madali mong maibibigay ang kahulugan ng mga salita.

Panuto: Ibigay ang kasingkahulugan ng mga salitang initiman at may linya na ginamit sa pangungusap. Isulat sa sagutang papel ang letra ng tamang sagot.

1. Si Ernesto ay kumuha ng **pluma** upang isulat sa kaniyang kuwaderno ang takdang-aralin ni Gng. Flor.
A. krayola
B. bolpen
C. pambura
D. ruler
2. Sa **kalupi** ni Gina inilagay ang sukling pera na ipinambili niya ng laruan.
A. bag
B. bulsa
C. bayong
D. pitaka
3. Noong bagyong Glenda halos isang buwan na walang **dagitab** na naging dahilan ng kadiliman tuwing gabi.
A. kuryente
B. fluorescent lamp
C. gasera
D. flashlight
4. Tuwing buwan ng Enero ay masinop na nagtitinda ang mga **katsilyero** sa Bulacan upang gamitin na pampailaw at patunog sa araw ng bagong taon.
A. taong gumagawa ng parol
B. taong gumagawa ng pagkain
C. taong gumagawa ng paputok
D. taong gumagawa ng Belen

Panuto: Ibigay ang kasalungat na kahulugan ng mga salitang may salungguhit na ginamit sa pangungusap. Isulat sa sagutang papel ang letra ng tamang sagot.

5. Ang mga **lumiban** sa klase ni Gng. Nilda ay hindi nakahuha ng libreng papel at lapis.
- A. sumama
B. pumasok
C. gumawa
D. naging aktibo
6. Ang pagong ay isa mga **makupad** na hayop dahil sa daladala niya ang kaniyang mabigat na bahay.
- A. maganda
B. mahusay
C. mabilis
D. mabagal
7. Sa bayan namin ay may **makipot** na daanan na mahirap pasukin patungo sa ilog.
- A. malawak
B. maganda
C. masikip
D. masukal

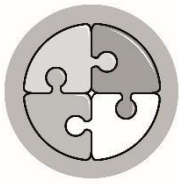
Panuto: Ibigay ang salitang-pahiwatig sa loob ng bawat pangungusap na nagpapakahulugan sa initimang salita. Isulat ang sagot sa iyong sagutang papel.

8. Kada taon ay naghahanda ang mga Filipino para sa **piging** na may napakaraming pagkain upang magpasalamat sa kanilang santo sa pamamagitan ng salusalo.
9. Si prinsipe Juan ay nabuhay sa **karangyaan** sa kanilang mayamang kaharian.
10. Hindi sagot ang **digmaan** sa hindi pagkakaintindihan ng mga bansa.

Kumusta? Nasagot mo ba ang lahat ng mga tanong?
Tingnan ang wastong sagot sa **pahina 16**. Mahusay! Maaari ka ng magpatuloy sa susunod na bahagi.

Aralin

Pagbibigay ng Kahulugan ng Salita ayon sa Kasingkahulugan-Kasalungat at Gamit ng Pahiwatig



Balikan

Bago ka magpatuloy balikan muna natin ang nakaraang aralin sa diksyunaryo. Naalala mo pa ba kung para saan ang diksyunaryo?

Basahin ang usapan ni Emmar at kamag-aral na si Linda tungkol sa diksyunaryo.

Emmar: Linda, Kumusta ka?

Linda: Maayos naman ang araw ko!

Emmar: Bakit ka lumiban sa klase kahapon?

Linda: May lagnat kasi ako. Ano pala ang tinalakay kahapon?

Emmar: Tinalakay ni Gng. Tina ang tungkol sa diksyunaryo. Ang diksyunaryo ay isang uri ng aklat ng mga salita na naglalaman ng kahulugan tamang-baybay, bigkas, kasingkahulugan at kasalungat.

Linda: Aba! mayroon akong Merriam Dictionary dito.

Emmar: Natutuhan namin dito na kung may mga salitang hindi pamilyar ay maaaring tingnan o hanapin ang kahulugan ng salita sa diksyunaryo.

Linda: Aha! Dahil diyan ay madali ko nang mahahanap ang kahulugan o kasalungat ng mga salitang mahihirap. Maraming Salamat Emmar!

Emmar: Walang anuman! Masaya ako na natulungan kita.

Sagutin mo!

1. Sino ang nag-uusap sa diyalogo?
2. Ano ang paksa ng kanilang usapan?
3. Ano daw ang diksyunaryo?
4. Ano ang tulong na naibibigay ng diksyunaryo?

Tandaan na ang diksyunaryo ay isang paraan upang makatulong sa iyo sa pagbibigay ng kahulugan ng salita. Magagamit mo ang kaalamang ito sa ating aralin at matutuklasan mo rin ang iba pang paraan na magagamit mo sa pagbibigay -kahulugan sa mga salita. Tara at magpatuloy ka na.



Mga Tala para sa Guro

Ipaunawa sa mga mag-aaral na hindi sa lahat ng pagkakataon ay maaaring gumamit ng diksyonaryo upang matukoy ang kahulugan ng mga salita. Maaari ring malaman ang kasingkahulugan o kasalungat ng isang salita sa tulong ng pahiwatig.



Tuklasin

Basahin ang buong teksto at sagutin ang sumunod na tanong.

Ang Iskoba ni Nanay ni John Francis O. Tañamor

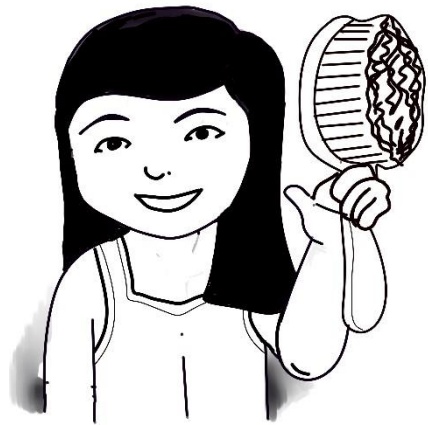
Sa isang bahay na kulay kahel na tila isang prutas na *orange* ay nakatira ang masinop na pamilyang Rodriguez na mahilig maglinis.

Kinasanayan na nila na tuwing umaga ay kailangan na malinis ang kanilang palikuran kung saan sila naliligo at naglalaba.

Ito ang laging paalala ni Nanay Linda na sa paglilinis ng palikuran ay kailangang gamitin ang iskoba.

Kailangan na ginagamit ito dahil mas napapadali ang paglilinis ng isang marungis na palikuran.

Laging ginagamit ni Nanay Linda ang iskoba sa tuwing maglilinis siya. Dahil dito, napapadali ang kaniyang gawain. Ang laging bilin niya ay panatilihing malinis ang palikuran upang mikrobyo ay maiwasan upang hindi maging sakitin.



Panuto: Ibigay ang iyong sagot sa mga tanong. Isulat ito sa iyong papel.

1. Sino ang pangunahing tauhan sa kuwento?
2. Saan nakatira ang pamilya Rodriguez?
3. Ano ang kinasanayan na ng pamilya tuwing sasapit ang umaga?
4. Ano ang madalas na gamitin ni nanay Linda sa paglilinis ng palikuran?

5. Bakit laging bilin ni nanay Linda na panatilihing malinis ang palikuran.

Magaling! Ngayong nasagutan mo na ang mga tanong, tukuyin



Suriin

Balikan natin ang tekstong iyong binasa at suriin ang mga pangungusap sa ibaba.

Sa isang bahay **na kulay kahel** na tila isang prutas na **orange** ay nakatira ang **masinop** na pamilyang Rodriguez na **mahilig maglinis**. Kinasanayan na nila na tuwing umaga ay kailangan na **malinis ang kanilang palikuran** kung saan sila naliligo at naglalaba. Kailangan na ginagamit ito dahil mas napapadali ang paglilinis ng isang **marungis na palikuran**.

Alin sa mga initimang salita ang magkasingkahulugan?
masinop-malinis

1. Alin sa mga initimang salita ang magkasalungat? **malinis ang bakuran – marungis na bakuran**
2. Alin sa mga initimang salita ang may pahiwatig? **kulay kahel – orange**
3. Ano ang masasabi mo sa mga salitang magkasingkahulugan?
kaparehas ang salita
5. Ano ang masasabi mo sa mga salitang magkasalungat?
kabaliktaran ang salita
6. Ano naman ang masasabi mo sa pahiwatig?
nagsasaad ng context clues

Sige nga, bago ka magpatuloy subukin mo munang sagutan ito.

Magbigay ka ng kasingkahulugan, kasalungat at pahiwatig ng mga salita o parirala sa ibaba. Isulat ang iyong sagot sa sagutang papel.



Salita/parirala		sagot
napapadali	kasingkahulugan	
sakitin	kasalungat	
eskoba	pahiwatig	



O, di ba ang galing-galing mo na, basta ito lang ang iyong tatandaan!

Pagkilala at Pagbibigay ng Kahulugan ng Salita

1. KASINGKAHULUGAN

Ito ay isang paraan ng pagkilala ng salita sa pamamagitan ng kasingkahulugan o kaparehong kahulugan ng isang salita na matatagpuan sa pangungusap. Halimbawa: maganda-marikit

2. KASALUNGAT

Ito naman ay isang paraan ng pagkilala ng kahulugan ng salita sa pamamagitan ng kasalungat na salita o ang kabaliktaran ng salitang ginamit sa pangungusap. Halimbawa: maganda - pangit

3. PAGPAPAHIWATIG

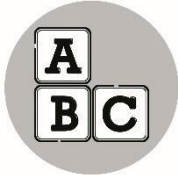
Ang pagkuha ng kahulugan ng mga salitang hindi pa pamilyar sa pamamagitan ng mga **PAHIWATIG** o *context clues* na taglay ng mga salitang kasama nitong bumuo sa pangungusap.

Halimbawa:

Ipinakuha ng guro ang **bentilador** dahil sa sobrang mainit na panahon para naman magkaroon ng hangin sa kanilang silid-aralan.

Pahiwatig na ginamit: sobrang mainit na panahon at magkaroon ng hangin

Halika ipagpatuloy mo pa!



Pagyamanin

Ngayong alam mo na ang kasingkahulugan, kasalungat at pahiwatig na paraan sa pagbibigay kahulugan ng mga salita, ipagpatuloy mo pa ang pagsasanay.

Gawain A

Panuto: Ibigay ang kasingkahulugan ng salitang **nakaitim** sa pamamagitan ng mga pahiwatig sa pangungusap. Isulat ang sagot sa sagutang papel.

1. Magandang tumira sa isang **maaliwas** na kapaligiran kung saan walang mga basura at dumi.
2. Madaling nakarating ang kotse sa bayan dahil **matulin** ang patakbo nito.

3. Si Bernard ay may **busilak** na puso dahil tinulungan niya ang mga nasalanta ng bagyo.

Gawain B

Panuto: Ibigay ang kasalungat ng salitang **nakaitim** sa pamamagitan ng mga pahiwatig sa pangungusap. Isulat ang sagot sa sagutang papel.

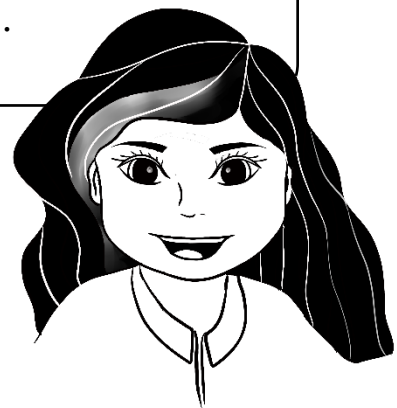
1. Hindi sapat ang **katiting** na kahoy upang makabuo ng mesa.
2. Mali ang maging **tuso** sa kapuwa natin sa oras ng kalamidad.
3. Ang galing ni Isko tumalon nang **matayog** dahil naabot niya ang bunga ng bayabas.

Gawain C

Panuto: Ibigay ang pahiwatig na gamit ng initimang salita sa loob ng pangungusap. Isulat ang sagot sa iyong sagutang papel.

1. Masarap magpahinga sa **mayabong** na punong kahoy dahil ito ang nagbibigay ng lilim sa init ng araw.
2. Nagustuhan ng mga bata ang luto dahil **malinamnam** ang isdang ginamit na galing sa ilog.
3. Masarap sa ilong ang **mahalimuyak** na amoy ng sampaguita.

Mahusay! Natapos mong sagutin ang pagsubok. Ngayon ay tingnan kung ito ba ay tama o mali sa **pahina 16** ng susi sa pagwawasto.





Isaisip

Panuto: Piliin mula sa kahon ang angkop na salita sa ipinapahayag sa talata.

kasalungat	mga pahiwatig	kasingkahulugan
------------	---------------	-----------------

Sa ating pagbabasa ay hindi maiiwasan na may makitang hindi pamilyar na salita. Matutukoy natin ang kahulugan nito kung titingnan ang (1) _____ na ginamit sa pangungusap. May dalawang paraan upang matukoy ang kahulugan. Ito ay ang (2) _____ at (3) _____ na nakapaloob sa teksto.

Huwag mong kalilimutan na kayang-kaya mo mabigyan ng kahulugan ang mga salitang hindi pamilyar sa iyo sa pamamagitan ng pag-unawa sa pahiwatig, kasalungat o kasingkahulugan nito.
--



Isagawa

Panuto: Ibigay ang kasingkahulugan ng salitang may salungguhit sa pangungusap sa tulong ng pagsasaayos ng mga letrang nasa loob ng mga kahon. Isulat ang iyong sagot sa sagutang papel.

1. **Nilisan** ng mga mag-aaral ang nasirang silid-aralan at sabaysabay silang umalis.

W	N	I	I	N	A
---	---	---	---	---	---

2. Nawawala ang libro ni Emma kaya **tinunton** ito ng mga kaibigan niya upang hindi mapagalitan.

A	H	P	I	N	A	N
---	---	---	---	---	---	---

Panuto: Ibigay ang kasalungat ng salitang may salungguhit sa pangungusap sa tulong ng pagsasaayos ng mga letrang nasa loob ng mga kahon. Isulat ang iyong sagot sa sagutang papel.

3. Hindi nabiyak ang niyog dahil **mapurol** ang ginamit na itak.

T	I	A	M	A	M	L
---	---	---	---	---	---	---

4. Ang **paglisan** ng bagyong Ambo sa Pilipinas ay ikinatuwa ng mga mamamayan.

A	G	A	I	D	T	P	G	N
---	---	---	---	---	---	---	---	---

5. Ang nanalo ng bahay at lupa sa raffle ay **masuwerte**.

S	A	L	A	M
---	---	---	---	---

Panuto: Ibigay ang hinihinging pahiwatig mula sa tekstong iyong binasa. Isulat saiyong sagutang papel.

Salita	pahiwatig
6. masinop	
7. kinasanayan	



Magaling! Matapos mong sagutin ang pagsubok, tingnan kung ito ay tama o mali sa pahina 16 ng susu sa pagwawasto.



Tayahin

Panuto: Ibigay ang **kahulugan** ng initimang salita mula sa pagpipiliang sagot. Isulat ang sagot sa iyong sagutang papel.

1. Kasama ng **pitson** ang tandang na kinulong sa isang hawla.
A. baka
B. kalapati
C. kalabaw
D. kambing
2. Tinuturo ni tatay ang mga **uhay** ng palay na hinog na at maaari ng anahin.
A. bulaklak
B. ugat
C. tangkay
D. dahoon
3. Ginamit ni Joy ang **yakis** nang maputol ang kaniyang lapis para magamit muli.
A. pantasa
B. pambura
C. sulatan
D. pangkulay
4. Ayon sa mga **dalubhasa** ay mas lalong lumalala ang estado ng global warming sa buong mundo.
A. matalino
B. eksperto
C. mag-aaral
D. guro

Panuto: Ibigay ang **kasalungat** na kahulugan ng initimang salita.

5. Dahil sa napakaraming kinain ni Jay ay **naimpatso** siya.
A. gutom
B. busog na busog
C. kabagin
D. nasusuka
6. Kailangang **ibigkis** ang walis-tingting upang hindi ito magkahiwalay.
A. pagsamahin
B. itali
C. ihiwalay
D. ibuklod

7. **Malagim** ang nangyari sa mga taga-Batangas dahil sa patuloy na pag-aalbuoto ng Bulkang Taal.
- | | |
|---------------|----------------|
| A. maaliwalas | C. nakakatakot |
| B. masaya | D. madilim |

Panuto: Ibigay ang **salitang-pahiwatig** na ginamit upang makilala ang kahulugan ng initimang salita sa loob ng pangungusap. Isulat ang sagot sa iyong sagutang papel

8. Sa isang bahay na kulay kahel na tila isang prutas na **orange** ay nakatira ang masinop na pamilyang Rodriguez.
9. Tuwing umaga ay kailangan na malinis ang kanilang **palikuran** kung saan sila naliligo at naglalaba.
10. Malaking tulong ang **iskoba** sa paglilinis.

Mahusay! Hindi na maikakaila ang iyong angking galing sa pagkilala at pagbibigay ng kahulugan ng mga salita sa paggamit ng mga pahiwatig at kasingkahulugan/kasalungat at diksiyonaryong kahulugan sa isang pangungusap.





Karagdagang Gawain

Panuto: Ibigay ang angkop na mga salita na hinihingi sa mga blankong kahon sa ibaba.

Salita	Pahiwatig	Pangungusap	Kahulugan	Kasalungat
katunggali	1.	Mahihirapan tayong manalo dahil marami ang <u>katunggali</u> na kaagaw sa medalya.	kalaban	2.
magara	maayos at may kalidad	Napakagara ng nabili kong face masks dahil sa ayos at kalidad nito.	3.	4.
suliranin	5	Ang bawat suliranin na hinaharap natin ay mahirap ngunit ito ay pagsubok lamang.	problema	6.
maaliwalas	7.	Maaliwalas ang kanilang bahay dahil malimit nila itong linisan	8.	marumi
labag	9.	Kailangang sundin ang batas kahit minsan labag ito sa kalooban natin.	10.	sang-ayon



Susi sa Pagwawasto

<p style="text-align: right;">Subukin</p> <p>1. B 2. D 3. A 4. C 5. C 6. B 7. C 8. Salusalo 9. mayaman 10. hindi pagkakainindihan</p>	<p style="text-align: right;">Balikan</p> <p>1. Emmar at Linda 2. Tungkol sa diksiyonaryo 3. Naglalaman ng kahulugan ng salita 4. upang mapalawak ang talasalitaan natin</p>	<p style="text-align: right;">Tuklasin</p> <p>1. Nanay Linda 2. Bahay na kulay kahel 3. Limsin ang palikuran 4. iskoba 5. upang maiwasan ang mikrobyoat sakit.</p>
<p style="text-align: right;">Pagymanin</p> <p>A 1. Malinis 2. Mabilis 3. Mabuti/mabait B 1. Madami 2. Tapat 3. Mababa C 1. Nagbibigay Ilim 2. Nagustuhan 3. Masarap sa ilong</p>	<p style="text-align: right;">Isaisip</p> <p>1. pahiwatig 2. kasinungkahulugan 3. kasalungat Isagawa 1. inivan 2. hinanap 3. matatino 4. pagdating 5. malas 6. malinis 7. tuwing umaga</p>	<p style="text-align: right;">Tayahin</p> <p>1. B 2. B 3. A 4. B 5. A 6. C 7. B 8. kulay kahel 9. naliigo at naglalaba 10. gamit sa paglilinis</p>
<p style="text-align: right;">Karagdagang Gawain</p> <p>1. mahihirapang manalo 2. kaisa/ kaibigan 3. maganda 4. simple/pangit 5. mahirap ngunit pagsubok lang 6. biyaya 7. malimit linisan 8. malinis 9. kailangang sundin 10. tutol</p>		

Sanggunian

Fernandez, A. (2020). Pagkuha ng Kahulugan ng mga Salita. Retrieved 15 April 2020, from https://prezi.com/cki_ra0deic1/pagkuha-ng-kahulugan-ng-mga-salita/

Anonymous, (2020). Kasingkahulugan at Kasalungat.docx - Kasingkahulugan at Kasalungat 100 salita 1 2 3 4 5 6 7 8 9 10 11 12 13 14 15 16 17 18 19 20 21 22 23 24 25 26 27 28. (2020). Retrieved 18 April 2020, from <https://www.coursehero.com/file/46778760/Kasingkahuluganat-Kasalungatdocx/>

Para sa mga katanungan o puna, sumulat o tumawag sa:

Department of Education - Bureau of Learning Resources (DepEd-BLR)

Ground Floor, Bonifacio Bldg., DepEd Complex
Meralco Avenue, Pasig City, Philippines 1600

Telefax: (632) 8634-1072; 8634-1054; 8631-4985

Email Address: blr.lrqad@deped.gov.ph * blr.lrpd@deped.gov.ph