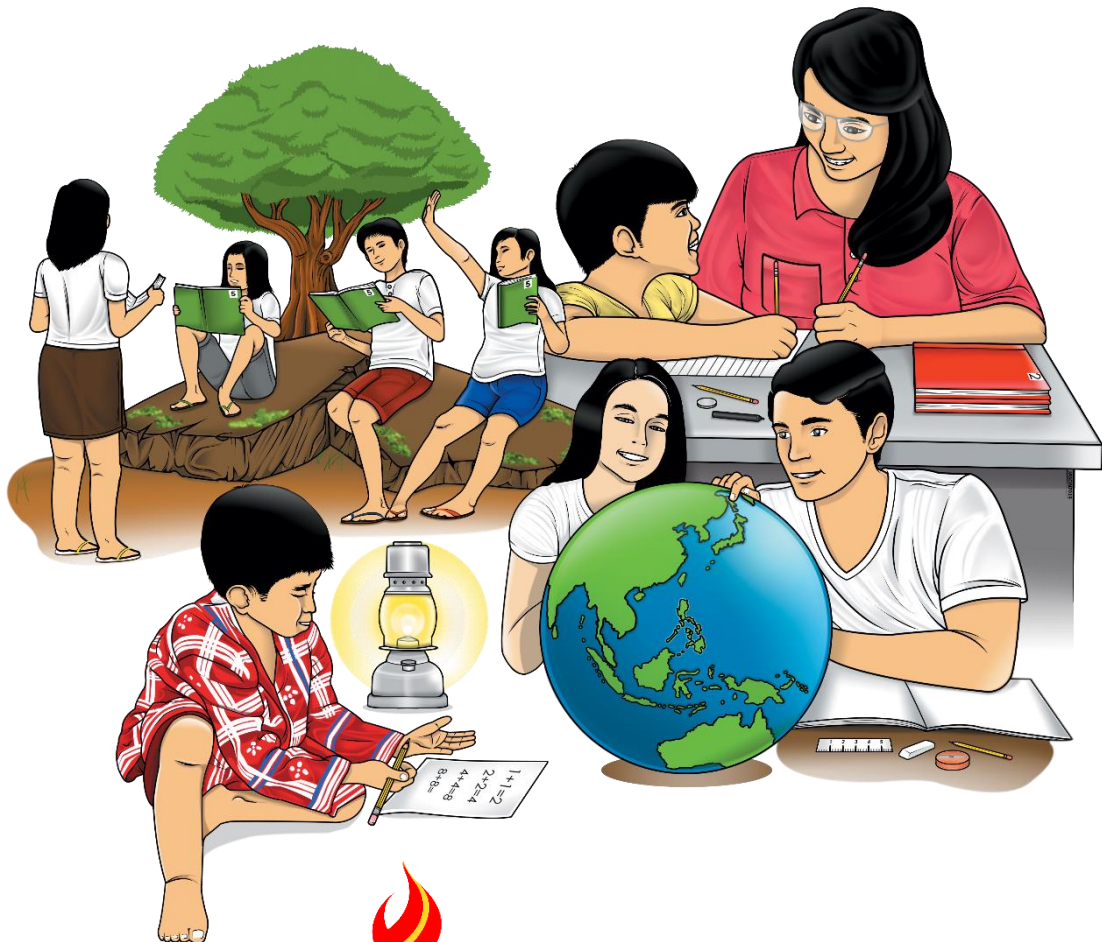


Edukasyong Pantahanan at Pangkabuhayan

Agrikultura – Modyul 6: “Kailangan Mo, Itala Mo!”



**Edukasyong Pantahanan at Pangkabuhayan – Ikalimang Baitang
Alternative Delivery Mode
Agrikultura – Modyul 6: “Kailangan Mo, Itala Mo!”
Unang Edisyon, 2020**

Isinasaad sa Batas Republika 8293, Seksiyon 176 na: Hindi maaaring magkaroon ng karapatang-sipi sa anomang akda ang Pamahalaan ng Pilipinas. Gayonpaman, kailangan muna ang pahintulot ng ahensiya o tanggapan ng pamahalaan na naghanda ng akda kung ito ay pagkakakitaan. Kabilang sa mga maaaring gawin ng nasabing ahensiya o tanggapan ay ang pagtakda ng kaukulang bayad.

Ang mga akda (kuwento, seleksiyon, tula, awit, larawan, ngalan ng produkto o brand name, tatak o trademark, palabas sa telebisyon, pelikula, atbp.) na ginamit sa modyul na ito ay nagtataglay ng karapatang-ari ng mga iyon. Pinagsumikapang matunton ang mga ito upang makuha ang pahintulot sa paggamit ng materyales. Hindi inaangkin ng mga tagapaglathala at mga may-akda ang karapatang-aring iyon. Ang anomang gamit maliban sa modyul na ito ay kinakailangan ng pahintulot mula sa mga orihinal na may-akda ng mga ito.

Walang anomang parte ng materyales na ito ang maaaring kopyahin o ilimbag sa anomang paraan nang walang pahintulot sa Kagawaran.

Inilathala ng Kagawaran ng Edukasyon
Kalihim: Leonor Magtolis Briones
Pangalawang Kalihim: Diosdado M. San Antonio

Bumuo sa Pagsusulat ng Modyul

Manunulat: Melchora F. Macascas
Editor: Wilma S. Carreon
Tagasuri: Medarlou A. Genoguin, Gary B. Mosquito
Tagalapat: Eugene S. Ignacio
Tagapamahala:
Ramir B. Uytico
Arnulfo M. Balane
Rosemarie M. Guino
Joy B. Bihag
Ryan R. Tiu
Judella R. Lumpas
Margarito A. Cadayona, Jr.
Jose B. Mondido
Francisco L. Bayon-on, Jr.
Amer L. Santolorin
Medarlou A. Genoguin

Inilimbag sa Pilipinas ng _____

Department of Education – Regional No. VIII

Office Address: Government Center, Cadahug, Palo, Leyte
Telefax: 053 – 323-3156
E-mail Address: region8@deped.gov.ph

Edukasyong Pantahanan at Pangkabuhayan Agrikultura – Modyul 6: “Kailangan Mo, Itala Mo!”

Paunang Salita

Para sa tagapagdaloy:

Malugod na pagtanggap sa asignaturang **E.P.P. - Ikalimang Baitang** ng Alternative Delivery Mode (ADM) Modyul para sa Araling **Agrikultura – Kailangan Mo, Itala Mo!**

Ang modyul na ito ay pinagtulungang dinisenyo, nilinang at sinuri ng mga edukador mula sa pambuliko at pampribadong institusyon upang gabayan ka, ang gurong tagapagdaloy upang matulungang makamit ng mag-aaral ang pamantayang itinakda ng Kurikulum ng K to12 habang kanilang pinanagumpayan ang pansarili, panlipunan at pang-ekonomikong hamon sa pag-aaral.

Ang tulong-aral na ito ay umaasang makauugnay ang mag-aaral sa mapatnubay at malayang pagkatuto na mga gawain ayon sa kanilang kakayahan, bilis at oras. Naglalayon din itong matulungan ang mag-aaral upang makamit ang mga kasanayang pan-21 siglo habang isinasaalang-alang ang kanilang mga pangangailangan at kalagayan.

Bilang tagapagdaloy, inaasahang bibigyan mo ng paunang kaalaman ang mag-aaral kung paano gamitin ang modyul na ito. Kinakailangan ding subaybayan at itala ang pag-unlad nila habang hinahayaan silang pamahalaan ang kanilang sariling pagkatuto. Bukod dito, inaasahan mula sa iyo na higit pang hikayatin at gabayan ang mag-aaral habang isinasagawa ang mga gawaing nakapaloob sa modyul.

Para sa mag-aaral:

Malugod na pagtanggap sa Alternative Delivery Mode (ADM) Modyul ukol sa
Agrikultura – Kailangan Mo, Itala Mo!

Ang modyul na ito ay ginawa bilang tugon sa iyong pangangailangan. Layunin nitong matulungan ka sa iyong pag-aaral habang wala ka sa loob ng silid-aralan. Hangad din nitong madulutan ka ng mga makabuluhang oportunidad sa pagkatuto.

Ang modyul na ito ay may mga bahagi at icon na dapat mong maunawaan.



Alamin

Sa bahaging ito, malalaman mo ang mga dapat mong matutuhan sa modyul.



Subukin

Sa pagsusulit na ito, makikita natin kung ano na ang kaalaman mo sa aralin ng modyul. Kung nakuha mo ang lahat ng tamang sagot (100%), maaari mong laktawan ang bahaging ito ng modyul.



Balikan

Ito ay maikling pagsasanay o balik-aral upang matulungan kang maiugnay ang kasalukuyang aralin sa naunang leksyon.



Tuklasin

Sa bahaging ito, ang bagong aralin ay ipakikilala sa iyo sa maraming paraan tulad ng isang kuwento, awitin, tula, pambukas na suliranin, gawain o isang sitwasyon.



Suriin

Sa seksyong ito, bibigyan ka ng maikling pagtalakay sa aralin. Layunin nitong matulungan kang maunawaan ang bagong konsepto at mga kasanayan.



Pagyamanin

Binubuo ito ng mga gawaing para sa malayang pagsasanay upang mapagtibay ang iyong pang-unawa at mga kasanayan sa paksa. Maaari mong iwasto ang mga sagot mo sa pagsasanay gamit ang susi sa pagwawasto sa huling bahagi ng modyul.



Isaisip

Naglalaman ito ng mga katanungan o pupunan ang patlang ng pangungusap o talata upang maproseso kung anong natutuhan mo mula sa aralin.



Isagawa

Ito ay naglalaman ng gawaing makatutulong sa iyo upang maisalin ang bagong kaalaman o kasanayan sa tunay na sitwasyon o realidad ng buhay.



Tayahin

Ito ay gawain na naglalayong matasa o masukat ang antas ng pagkatuto sa pagkamit ng natutuhang kompetensi.



Karagdagang Gawain

Sa bahaging ito, may ibibigay sa iyong panibagong gawain upang pagyamanin ang iyong kaalaman o kasanayan sa natutuhang aralin.



Susi sa Pagwawasto

Naglalaman ito ng mga tamang sagot sa lahat ng mga gawain sa modyul.

Sa katapusan ng modyul na ito, makikita mo rin ang:

Sanggunian

Ito ang talaan ng lahat ng pinagkuhanan sa paglikha o paglinang ng modyul na ito.

Ang sumusunod ay mahahalagang paalala sa paggamit ng modyul na ito:

1. Gamitin ang modyul nang may pag-iingat. Huwag lalagyan ng anumang marka o sulat ang anumang bahagi ng modyul. Gumamit ng hiwalay na papel sa pagsagot sa mga pagsasanay.
2. Huwag kalimutang sagutin ang *Subukin* bago lumipat sa iba pang gawaing napapaloob sa modyul.
3. Basahing mabuti ang mga panuto bago gawin ang bawat pagsasanay.
4. Obserbahan ang katapatan at integridad sa pagsasagawa ng mga gawain at sa pagwawasto ng mga kasagutan.
5. Tapusin ang kasalukuyang gawain bago pumunta sa iba pang pagsasanay.
6. Pakibalik ang modyul na ito sa iyong guro o tagapagdaloy kung tapos nang sagutin lahat ng pagsasanay.

Kung sakaling ikaw ay mahirapang sagutin ang mga gawain sa modyul na ito, huwag mag-aalinlangang konsultahin ang inyong guro o tagapagdaloy. Maaari ka rin humingi ng tulong kay nanay o tatay, o sa nakatatanda mong kapatid o sino man sa iyong mga kasama sa bahay na mas nakatatanda sa iyo. Laging itanim sa iyong isipang hindi ka nag-iisa.

Umaasa kami, sa pamamagitan ng modyul na ito, makararanas ka ng makahulugang pagkatuto at makakakuha ka ng malalim na pang-unawa sa kaugnay na mga kompetensi. Kaya mo ito!



Alamin

Tungkol saan ang Modyul na ito?

Mahilig ba kayo sa hayop? Anong uri ng hayop ang gusto ninyong alagaan at pagkakakitaan? Mapaparami ba natin ang produksyon kung hindi maayos ang tirahan nito? Ano-ano ang mga hakbang o mga gawain para umpisahan ang pag-aalaga ng mga hayop?

Sa modyul na ito ay inaasahang makagagawa ka ng talaan ng mga kagamitan at kasangkapan na dapat ihanda upang makapagsimula sa pag-aalaga ng hayop o isda. (EPP5AG-0h-16)

Pamantayan sa Pagkatuto

Nakagagawa ng talaan ng mga kagamitan at kasangkapan na dapat ihanda upang makapagsimula sa pag-aalaga ng hayop o isda.



Subukin

Hanggang saan ang nalalaman mo?

Panuto: Basahin at unawain ang bawat pangungusap. Isulat ang **Tama** sa patlang kung ang pahayag ay wasto at isulat ang **Mali** kung ang isinasaad ay di-wasto. Gawin ito sa inyong kuwaderno.

- _____ 1. Ang itik ay mainam alagaan sa mga lugar na malapit sa tubig.
- _____ 2. Kailangan lagyan ng ilaw o bombilyang may 50 *watts* ang mga alagang sisiw na manok.
- _____ 3. Ang sementadong lugar ay mainam na kulungan para sa mga alagang baboy upang madali itong linisin.
- _____ 4. Ilagay sa mataas na kulungan ang mga kalapati upang ligtas ito sa mga daga.
- _____ 5. Gumamit ng kahon, lumang timba at batya na lalagyan ng tubig para sa mga alagang kambing.
- _____ 6. Ang tilapia ay maaaring alagaan sa balde, drum, tangke ng tubig, o maliit na *pond* sa likod ng bahay.
- _____ 7. Ang malalaking hayop tulad ng baka ay pwedeng itali sa poste ng bahay.
- _____ 8. Ang sahig ng kulungan ng mga pugo ay may sukat na $\frac{1}{4}$ pulgadang *wire mesh*.
- _____ 9. Kahit sa marumi at mabahong tubig ang mga isda ay pwedeng mabuhay.
- _____ 10. Lagyan ng bakod ang gawing palaisdaan para sa mga hito upang hindi makawala.

Aralin

1

Kailangan Mo, Itala Mo!

Ang paghahayupan ay hindi ganun kadali isakatuparan sapagkat ito ay nangailangan ng isang matinding pagplaplano at paghahanda. Sa kahit na anong bagay na gustong gawin lalo na kung ito ay tungkol sa ag-aalaga ng hayop ay kailangan isaalang-alang ang paggawa ng mga talaan at mga kagamitan at kasangkapan na dapat gamitin upang makapagsimula sa ninanais na pag-aalaga ng hayop o isda.



Balikan

Kung kaya mong isipin ang mga bagay sa nakaraan, maaari mo na itong sagutin.

Panuto: Piliin ang sagot sa loob ng kahon. Isulat ito sa inyong kuwaderno.

<i>White Leghorn</i>	baboy	pugo	tilapia
Baka	kalapati	itik at pato	<i>Minorca</i>
<i>Rhode Island Red</i>	<i>broiler</i>	kambing	

1. Ito ay kauri ng manok na mainam sa kanyang karne?
2. Uri ng manok na maganda sa pangingitlog?
3. Anong hayop ang mabilis lumaki, dumami, at kalimitan ito ay galing sa Bulacan?
4. Ang hayop na ito ay puwede sa likod ng bahay gamit ang tubig sa gripo.
5. Ang itlog nito ay ginagawang balut, penoy at itlog na pula.
6. Uri ng hayop na ubod ng sustansiya ang kanyang gatas.
7. Ito ay hayop na may dalawang paa na kumakain ng suso at tulya?
8. Uri ng mga manok na niluluto sa mga *fastfood o restaurant*.
9. Uri ng hayop na ginagawang *ham* ang karne nito.
10. Anong hayop ang may apat na paa na mainam ang karne sa putahé tulad ng kilawin at kaldereta?



Tuklasin

Ano-ano ang dapat mong malaman?

Bawat uri ng hayop ay dapat alagaan ng wasto para malaki ang produksiyon at mapakinabangan ito ng husto ng nag-aalaga. Ang mga sumusunod na hayop ay itik, hito, baka, baboy, kalapati, kambing, manok na *layer*, *broiler*, tilapia at pugo.

Paano kaya masisiguro ang kanilang pagdami? Paano masisiguro ang kaligtasan nila sa bawat araw?

Kung gusto mong mapalawak ang iyong kaalaman, kailangan mong sasagutin ito.

Panuto: Pagtambalin ang mga hayop sa Hanay **A**, at ang kagamitan sa pag-aalaga sa Hanay **B**. Gawin ito sa inyong kuwaderno.

A

1. baboy
2. baka
3. hito
4. kambing
5. itik
6. *broiler*
7. pugo
8. tilapia
9. kalapati
10. *layer* na manok

B

- a. pastulan
- b. tahimik na lugar ang kulungan
- c. *plywood* at lawanit
- d. may tubig at malamig na lugar
- e. pinatabaang pond
- f. sementadong kulungan
- g. pawid o kugon ang pantakip
- h. palaisdaan na may bakod
- i. may puno at mataas na kulungan
- j. gumamit ng ilaw o *50 watts* na bombilya



Suriin

Ano-ano pa ang gusto mong malaman?

Bigyan mo ng pansin ang mga kaalamang ito.

Bawat hayop ay may kanya-kanyang kinalalagyan para sa kaligtasan, kaginhawaan at kaayusan sa kanyang pagkilos. Basahin at pag-aralan ang mga sumusunod na impormasyon.

Ang paggawa ng talaan ng mga kagamitan at kasangkapan na dapat ihanda upang makapagsimula sa pag-aalaga ng hayop o isda.

Talaan ng mga kagamitan at kasangkapan sa pag-aalaga ng:

Itik

- Silungan na malapit sa sapa, ilog o tubigan.
- Ang bahay ay dapat hindi bababa sa *34 sq. feet* ang laki.
- Tubigan o paliguan ng itik na may laking 10 piye ang lapad ng haba para sa 50 na itik.
- Pailawan para sa una hanggang apat na linggo ng mga seho.

Baka

- Kulungan at bakod na may sukat na $1 \frac{1}{2}$ hanggang tatlong metrong kuwadrado.
- Lubid pantali.
- Kawayan at pawid.
- Sementadong sahig para madali itong linisin.
- Lugar para sa pagkain at tubig na may padaluyan ng dumi.
- Partisyon upang hindi magambala ang baka kapag ginagatasan.

Baboy

- Kawayan, nipa o pawid na nagpapanatili sa temperatura ng kulungan.
- Konkretong lapag upang madaling linisin at ligtas sa parasitiko at sakit.
- Painuman at iba pang gamot.
- Ilaw upang painitan ang mga bagong silang na biik.

Kambing

- Kulungang may sukat na dalawang metro ang haba at apat na metro ang lapad.
- Kawayan, nipa, kugon upang makatipid sa gastos.
- Timba, kahon, o batyang gagamitin.

Manok (layer)

- Kulungan na may sapat na bentilasyon at malayo sa ingay.
- Patukaan, painuman, at salalayan ng dumi.
- Asin para sa magandang pangangitlog.

Manok (Broiler)

- Ilaw o bombilyang may 50 *watts* para mailawan ang bagong pisang sisiw.
- Lalagyan ng inumin.
- Tuyong dahon para sa bahay ng mga sisiw.
- Patukaan sa loob ng kulungan na gawa sa yero, kahoy, o biyak na kawayan.

Kalapati

- Kulungan na mataas para hindi maabot ng mga daga, pusa at ahas.
- Tuyong dahon sa loob ng kulungan.
- Painuman.
- Paliguan kung mainit ang panahon.
- Pugad para sa pangangitlog at sa pagpipisa.

Pugo

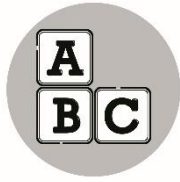
- Kulungan ng pugo na may sukat “4 x 8 x 1” talampakan.
- Sahig na may $\frac{1}{4}$ pulgadang *wire mesh*
- Pantakip sa ibabaw tulad ng lawanit o *plywood*.
- *Wire mesh* o *bamboo splits*

Tilapia

- Kawayan
- Lambat o *nylon net*
- *Fish pen*

Hito

- Bakod na yari sa kahoy, adobe, kawayan o iba pang katutubong materyales.
- Lambat o *nylon net*
- *Fish pen*



Pagyamanin

Panuto: Iwasto ang pagkakasulat ng mga salitang may salungguhit sa bawat bilang. Gawing gabay ang mga kahulugan ng mga salitang ito. Isulat ang tamang sagot.

Halimbawa;

AOBYB – ito ay uri ng hayop na madalas inaalagaan ng mga tao para gawing litson at yung iba naman ay kinakatay upang ibenta ang karne nito sa palengke.

Sagot: **BABOY**

1. **TIKI** – ito ay may bahay na hindi dapat bababa sa *34 sq. feet* ang laki at may tubigan o paliguan na may laking 10 piye ang lapad ng haba para sa 50 na dami nito.
2. **ROBILRE** – ito ay uri ng manok na nangangailangan ng ilaw o bombilyang may 50 *watts* para mailawan ang bagong pisang sisiw at may patukaan sa loob ng kulungan na gawa sa yero, kahoy, o biyak na kawayan.
3. **IAPALATK** – ang hayop na ito ay may kulungan na mataas para hindi maabot ng mga daga, pusa at ahas.
4. **UOPG** – ito ay may kulungan na may sukat na “4 x 8 x 1” talampakan, may sahig na may $\frac{1}{4}$ pulgadang *wire mesh* at may pantakip sa ibabaw tulad ng lawanit o *plywood*.
5. **AABK** – ito ay may kulungan at bakod na may sukat na 1 $\frac{1}{2}$ hanggang tatlong metrong kuwadrado, lubid pantali, kawayan at pawid at sementadong sahig para madali itong linisin.



Isaisip

Tandaan:

Bago magsimula sa pag-aalaga ng hayop, gagawa ka muna ng talaan ng mga kagamitan at kasangkapan na dapat ihanda upang maayos at matagumpay ang iyong minimithing Gawain.

Para sa karagdagang kaalaman ukol sa mga dapat ihanda sa paghahayupang maaaring sagutan muna ang sumusunod na pagsasanay.

Panuto: Itala ang kasangkapan at kagamitan sa paghahanda ng pag-aalaga ng hayop o isda. Gawin ito sa inyong kuwaderno.

Hayop	Kagamitan / Kasangkapan
1. baboy	
2. baka	
3. hito	
4. kambing	
5. itik/pato	
6. manok – <i>broiler</i>	
7. manok – <i>layer</i>	
8. Kalapati	
9. Pugo	
10. Tilapia	



Isagawa

Sa gabay o tulong ng iyong magulang at nakatatanda, magtanong sa pamayanan ng may alagang hayop. Tingnan at itala sa kuwaderno kung ano-anong mga kasangkapan ang kanilang ginamit sa pag-aalaga. Isulat ang iyong mga obserbasyon sa iyong kwaderno.



Tayahin

Panuto: Pagtambalin ang magkaugnay. Isulat ang titik ng tamang sagot sa iyong kwaderno.

Hanay A	Hanay B
1. Ang bakod nito ay yari sa kahoy, adobe, kawayan o iba pang katutubong materyales.	a. Itik
2. Ito ay ginagamitan ng ilaw o bombilyang may 50 <i>watts</i> para mailawan ang bagong pisang sisiw.	b. Baka
3. Kulungang may sukat na dalawang metro ang haba at apat na metro ang lapad.	c. Baboy
4. Ang kulungan nito ay gawa sa kawayan, nipa, kugon upang makatipid sa gastos at may timba, kahon, o batyang na lalagyan ng tubig	d. Kambing
5. Ang kulungan ng isdang ito ay nangangailangan ng kawayan, lambat o <i>nylon net at fish pen</i> .	e. Layer
6. May patubigan o paliguan ang kulungan ng hayop na ito at may laking 10 piye ang lapad ng haba.	f. Broiler
7. Ang kulungan nito ay may sapat na bentilasyon at malayo dapat sa ingay, may patukaan, painuman, at salalayan ng dumi.	g. Kalapati
8. Ang isdang ito ay nangangailangan ng bakod na yari sa kahoy, adobe, kawayan o iba pang katutubong materyales.	h. Pugo
9. Ang kulungan nito ay gawa sa kawayan, nipa o pawid na nagpapanatili sa temperatura at konkretong lapag upang madaling linisin at ligtas sa parasitiko at sakit.	i. Tilapia
10. Ang kulungan at bakod nito ay may sukat na 1 ½ hanggang tatlong metrong kuwadrado at may lubid bilang pantali.	j. Hito



Karagdagang Gawain

Ipaliwanag.

Ano ang kahalagahan sa paggawa ng tala bago mag-alaga ng hayop na mapagkakakitaan? Gawin ito sa inyong kuwaderno.



Susi sa Pagwawasto

1. j
2. f
3. d
4. d
5. i

6. a
7. e
8. j
9. c
10. b

TAYAHIN:

Lubid, kulungang yari sa semento, kulungang yari sa bakal, kulungang yari sa kawayan at kahoy, kogon, pawid, yero, *wire mesh* o *chicken wire*, lawanit, *plywood*, *barbed wire*, *adobe*

Posibleng sagot:

ISAGAWA:

1. Sementadong sahig ng kulungan.
2. Kulungan at bakud upang silungan.
3. Matigas na dike sa palignid ng pond.
4. Lumang timba, kahon, palanggana atbp.
5. Lugar na malapit sa sapa at tubigan.
6. Ilaw o bombilyang may 50 watts
7. Patukaan, painuman, at salalayan ng dumii.
8. Mga tuyong dahoon.
9. May ¼ pulgadang wire mesh
10. Lambat o nylon net.

ISAISIP:

1. f	6. j	1. Itik
2. a	7. c	2. Broiler
3. h	8. e	3. Kalapati
4. g	9. i	4. Pugo
5. d	10. b	5. Baka

TUKLASIN:

PAGYAMAIN:

1. Tama	6. Tama	1. White Leghorn
2. Tama	7. Mali	2. Minorca
3. Tama	8. Tama	3. Pugo
4. Tama	9. Mali	4. Tilapia
5. Tama	10. tama	5. Itik
		6. Baka
		7. Itik o Pato
		8. Broiler
		9. Baboy
		10. Kambing

SUBUKIN:

BALIKAN:

Sanggunian

Curriculum Guide in Edukasyong Pantahanan at Pangkabuhayan 5,
EPP5AG-0h-16

Teachers Guide in Edukasyong Pantahanan at Pangkabuhayan 5
(*Agriculture*), pp. 70-72

Edukasyong Pantahanan at Pangkabuhayan Batayang Aklat 5 p. 153

Kaalaman at Kasanayan Tungo sa Kaunlaran Batayang aklat Grade 5 pp.86-
87

Umunlad sa Paggawa Batayang Aklat 5 pp.144-148

Para sa mga katanungan o puna, sumulat o tumawag sa:

Department of Education - Bureau of Learning Resources (DepEd-BLR)

Ground Floor, Bonifacio Bldg., DepEd Complex
Meralco Avenue, Pasig City, Philippines 1600

Telefax: (632) 8634-1072; 8634-1054; 8631-4985

Email Address: blr.lrqad@deped.gov.ph * blr.lrpd@deped.gov.ph