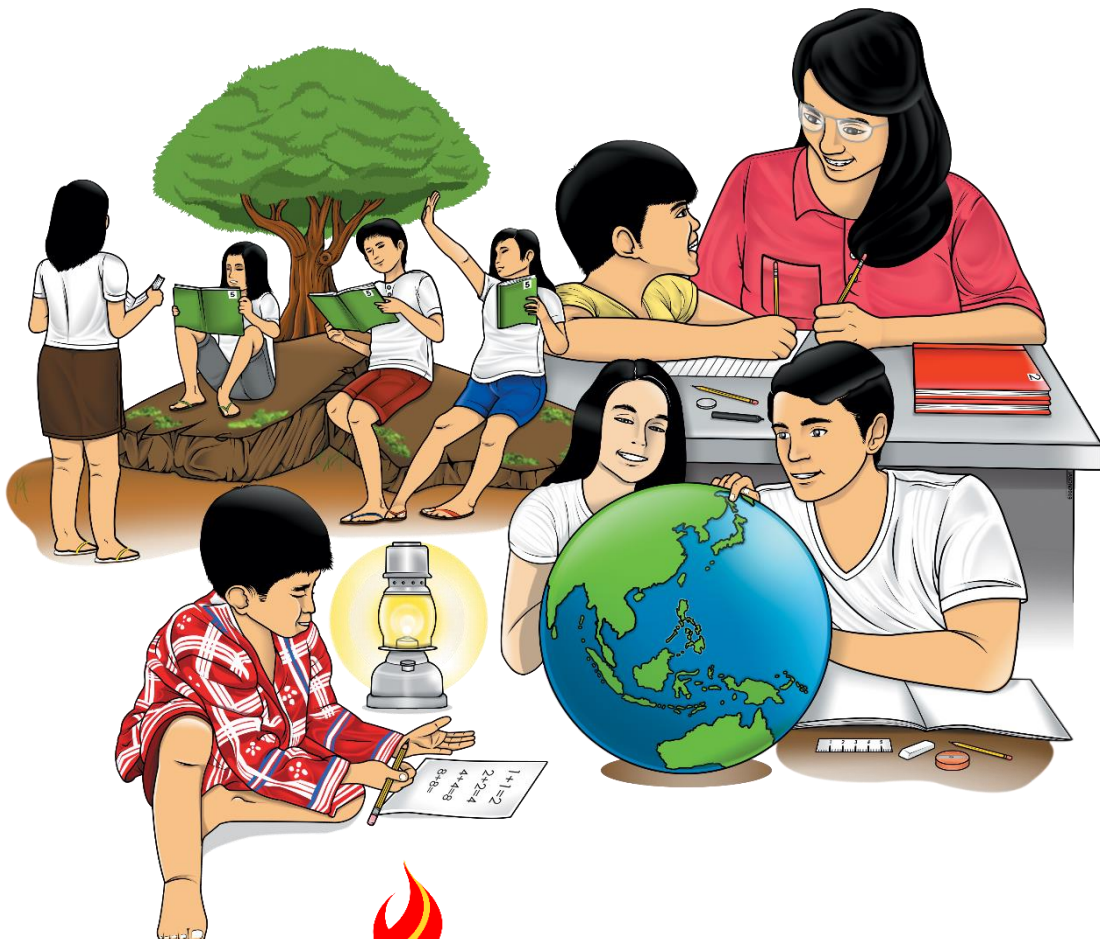


5

MAPEH (Arts)

**Unang Markahan – Modyul 7:
Payak na Exhibit: Makibahagi**



**MAPEH (Arts) – Ikalimang Baitang
Alternative Delivery Mode
Unang Markahan – Modyul 7: Payak na Exhibit: Makibahagi
Unang Edisyon, 2020**

Isinasaad sa **Batas Republika 8293, Seksiyon 176** na: Hindi maaaring magkaroon ng karapatang-sipi sa anomang akda ang Pamahalaan ng Pilipinas. Gayonpaman, kailangan muna ang pahintulot ng ahensiya o tanggapan ng pamahalaan na naghanda ng akda kung ito ay pagkakakitaan. Kabilang sa mga maaaring gawin ng nasabing ahensiya o tanggapan ay ang pagtakda ng kaukulang bayad.

Ang mga akda (kuwento, seleksiyon, tula, awit, larawan, ngalan ng produkto o brand name, tatak o trademark, palabas sa telebisyon, pelikula, atbp.) na ginamit sa modyul na ito ay nagtataglay ng karapatang-ari ng mga iyon. Pinagsumikapang matunton ang mga ito upang makuha ang pahintulot sa paggamit ng materyales. Hindi inaangkin ng mga tagapaglathala at mga may-akda ang karapatang-aring iyon. Ang anomang gamit maliban sa modyul na ito ay kinakailangan ng pahintulot mula sa mga orihinal na may-akda ng mga ito.

Walang anomang parte ng materyales na ito ang maaaring kopyahin o ilimbag sa anomang paraan nang walang pahintulot sa Kagawaran.

Inilathala ng Kagawaran ng Edukasyon
Kalihim: Leonor Magtolis Briones
Pangalawang Kalihim: Diosdado M. San Antonio

Bumuo sa Pagsusulat ng Modyul

Manunulat: Daryl G. Loreto

Editors: Celestino I. Sapiler, Jr., Analou R. Montilla, Don Bernardo L. Gapasin

Tagasuri: Shirley L. Godoy, Jo-Ann Cerna-Rapada, Corazon V. Abapo,
Abelardo G. Campani

Tagalapat: Eden Lynne V. Lopez

Tagapamahala:

Ramir B. Uytico
Arnulfo M. Balane
Rosemarie M. Guino
Joy B. Bihag
Ryan R. Tiu
Nova P. Jorge
Raul D. Agban
Lorelei B. Masias
David E. Hermano
Shirley L. Godoy
Eva D. Divino
Jo-Ann C. Rapada

Inilimbag sa Pilipinas ng _____

Department of Education – Region VIII

Office Address: Government Center, Candahug, Palo, Leyte

Telefax: (053) 323-3156

E-mail Address: region8@deped.gov

MAPEH (Music)

**Unang Markahan – Modyul 7:
Payak na Exhibit: Makibahagi**

Paunang Salita

Para sa Tagapagdaloy:

Malugod na pagtanggap sa asignaturang **MAPEH (Arts) 5** ng Alternative Delivery Mode (ADM) Modyul para sa araling **Payak na Exhibit:Makibahagi**.

Ang modyul na ito ay pinagtulungang dinisenyo, nilinang at sinuri ng mga edukador mula sa pampubliko at pamprivadong institusyon upang gabayan ka, ang gurong tagapagdaloy upang matulungang makamit ng mag-aaral ang pamantayang itinakda ng Kurikulum ng K to12 habang kanilang pinanagumpayan ang pansarili, panlipunan at pang-ekonomikong hamon sa pag-aaral.

Ang tulong-aral na ito ay umaasang makauugnay ang mag-aaral sa mapatnubay at malayang pagkatuto na mga gawain ayon sa kanilang kakayahan, bilis at oras. Naglalayon din itong matulungan ang mag-aaral upang makamit ang mga kasanayang pan-21 siglo habang isinasaalang-alang ang kanilang mga pangangailangan at kalagayan.

Bilang tagapagdaloy, inaasahang bibigyan mo ng paunang kaalaman ang mag-aaral kung paano gamitin ang modyul na ito. Kinakailangan ding subaybayan at itala ang pag-unlad nila habang hinahayaan silang pamahalaan ang kanilang sariling pagkatuto. Bukod dito, inaasahan mula sa iyo na higit pang hikayatin at gabayan ang mag-aaral habang isinasagawa ang mga gawaing nakapaloob sa modyul.

Para sa Mag-aaral:

Malugod na pagtanggap sa **MAPEH (Arts) 5** ng Alternative Delivery Mode (ADM) Modyul ukol sa **Payak na Exhibit: Makibahagi**.

Ang modyul na ito ay ginawa bilang tugon sa iyong pangangailangan. Layunin nitong matulungan ka sa iyong pag-aaral habang wala ka sa loob ng silid-aralan. Hangad din nitong madulutan ka ng mga makabuluhang oportunidad sa pagkatuto.

Ang modyul na ito ay may mga bahagi at icon na dapat mong maunawaan.



Alamin

Sa bahaging ito, malalaman mo ang mga dapat mong matutuhan sa modyul.



Subukin

Sa pagsusulit na ito, makikita natin kung ano na ang kaalaman mo sa aralin ng modyul. Kung nakuha mo ang lahat ng tamang sagot (100%), maaari mong laktawan ang bahaging ito ng modyul.



Balikan

Ito ay maikling pagsasanay o balik-aral upang matulungan kang maiugnay ang kasalukuyang aralin sa naunang leksyon.



Tuklasin

Sa bahaging ito, ang bagong aralin ay ipakikilala sa iyo sa maraming paraan tulad ng isang kuwento, awitin, tula, pambukas na suliranin, gawain o isang sitwasyon.



Suriin

Sa seksyong ito, bibigyan ka ng maikling pagtalakay sa aralin. Layunin nitong matulungan kang maunawaan ang bagong konsepto at mga kasanayan.



Pagyamanin

Binubuo ito ng mga gawaing para sa malayang pagsasanay upang mapagtibay ang iyong pang-unawa at mga kasanayan sa paksa. Maaari mong iwasto ang mga sagot mo sa pagsasanay gamit ang susi sa pagwawasto sa huling bahagi ng modyul.



Isaisip

Naglalaman ito ng mga katanungan o pupunan ang patlang ng pangungusap o talata upang maproseso kung anong natutuhan mo mula sa aralin.



Isagawa

Ito ay naglalaman ng gawaing makatutulong sa iyo upang maisalin ang bagong kaalaman o kasanayan sa tunay na sitwasyon o realidad ng buhay.



Tayahin

Ito ay gawain na naglalayong matasa o masukat ang antas ng pagkatuto sa pagkamit ng natutuhang kompetensi.



Karagdagang Gawain

Sa bahaging ito, may ibibigay sa iyong panibagong gawain upang pagyamanin ang iyong kaalaman o kasanayan sa natutuhang aralin.



Susi sa Pagwawasto

Naglalaman ito ng mga tamang sagot sa lahat ng mga gawain sa modyul.

Sa katapusan ng modyul na ito, makikita mo rin ang:

Sanggunian

Ito ang talaan ng lahat ng pinagkuhanan sa paglikha o paglinang ng modyul na ito.

Ang sumusunod ay mahahalagang paalala sa paggamit ng modyul na ito:

1. Gamitin ang modyul nang may pag-iingat. Huwag lalagyan ng anumang marka o sulat ang anumang bahagi ng modyul. Gumamit ng hiwalay na papel sa pagsagot sa mga pagsasanay.
2. Huwag kalimutang sagutin ang *Subukin* bago lumipat sa iba pang gawaing napapaloob sa modyul.
3. Basahing mabuti ang mga panuto bago gawin ang bawat pagsasanay.
4. Obserbahan ang katapatan at integridad sa pagsasagawa ng mga gawain at sa pagwawasto ng mga kasagutan.
5. Tapusin ang kasalukuyang gawain bago pumunta sa iba pang pagsasanay.
6. Pakibalik ang modyul na ito sa iyong guro o tagapagdaloy kung tapos nang sagutin lahat ng pagsasanay.

Kung sakaling ikaw ay mahirapang sagutin ang mga gawain sa modyul na ito, huwag mag-aalinlangang konsultahin ang inyong guro o tagapagdaloy. Maaari ka rin humingi ng tulong kay nanay o tatay, o sa nakatatanda mong kapatid o sino man sa iyong mga kasama sa bahay na mas nakatatanda sa iyo. Laging itanim sa iyong isipang hindi ka nag-iisa.

Umaasa kami, sa pamamagitan ng modyul na ito, makararanas ka ng makahulugang pagkatuto at makakakuha ka ng malalim na pang-unawa sa kaugnay na mga kompetensi. Kaya mo ito!



Alamin

Mayaman ang ating bansa sa mga sinaunang mga bagay tulad ng mga kagamitan, kasuotan, pagkain at mga gusali tulad ng sinaunang mga bahay, simbahan, paaralan at iba pang gusali na matatagpuan sa ating pamayanan.

Ang mga sinaunang bagay o gusali ay bahagi ng kultura ng ating bayan. Ang mga ito ay dapat pahalagahan at ipagmalaki sapagkat makakatulong ito sa paglinang ng pambansang pagkakakilanlan at pagkakaisa.

Ang munting eksibit ay ginagawa upang makapagpakita ng mga likhang sining. Layunin nitong maitanghal at maipagmalaki ang mga sinaunang bagay at bahay ng ating kultura.

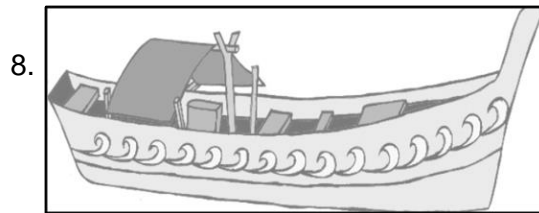
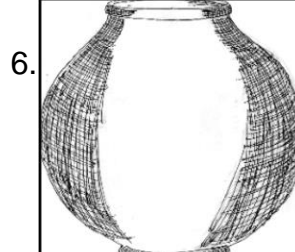
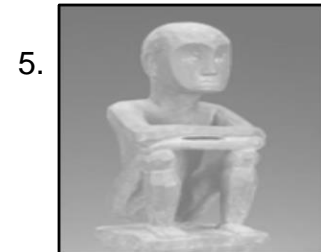
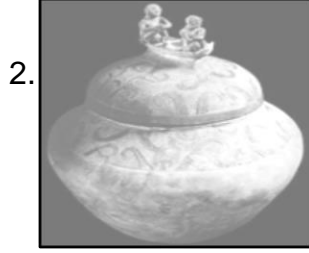
Sa modyul na ito matutunan mo ang tungkol sa payak na eksibit ng mga larawang iginuhit tungkol sa Philippine Artifacts at lumang tahanan gamit ang sumusunod na mga layunin bilang gabay sa pagkatuto ng aralin.

1. Naikukuwento sa pamamagitan ng maikling sanaysay ang mga artifacts, lumang tahanan, gusali at simbahan bilang patunay ng pagkamasining ng mga sinaunang Pilipino.
2. Nakikibahagi sa payak na eksibit ng mga larawang iginuhit tungkol sa *Philippine Artifacts* at lumang tahanan.
3. Napahahalagahan ang mga sinaunang gusali at kasangkapan sa sariling lugar sa pamamagitan ng eksibit.



Subukin

Tukuyin ang larawan sa bawat bilang kung ito ba ay artifact, lumang gusali, lumang simbahan o lumang bahay.



Aralin

1

Payak na Exhibit: Makibahagi



Balikan

Ang mga sinaunang bagay o gusali ay bahagi ng kultura ng ating bansa. Kabilang dito ang mga mosque at ang simbahan, mga lumang bahay, pati na rin ang mga museo at ilang tanggapan.

Maglista ng limang sinaunang bagay o gusali na matatagpuan sa ating pamayanan:



Tuklasin

“DREAM.....BELIEVE.....ACHIEVE.....”

Panuto: Pagmasdan ang larawan at sagutin ang mga katanungan sa ibaba.



Tanong: Pangarap mo ba na makagawa ka ng ganitong payak na eksibit? Paano mo kaya ito makamit?

Sagot:



Suriin

Basahin at Unawain

1. Ang museo ay isang lugar o gusali na pinaglilagakan ng mga bagay na may kinalaman sa kasaysayan at mga bagay na may kinalaman sa sining at siyensiya. Kabilang na sa mga museo sa Pilipinas ay ang “National Museum” o Pambansang Museo na itinakda ng pamahalaan bilang espesyal na lagakan ng mga pamana ng bansa. Dito nakatago ang mahalagang kagamitan ng mga unang Pilipino at mga dakilang bayani ng bansa.

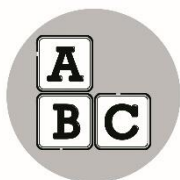


2. Mga lumang bahay na ginawa daang-taon na ang nakalilipas sa iba't ibang dako ng Pilipinas ay karaniwang yari sa bato at adobe. Ang mga bintana ay malalaki at pinapalamutian ng kapis. Malalaki ang mga pinto at maluluwang ang mga silid. Kabilang dito ay ang lumang bahay ni Heneral Emilio Aguinaldo sa Kawit, Cavite.



3. Ito ay lumang simbahan at mosque. Ang unang simbahan o parokya sa Maynila ay ang “Manila Metropolitan Cathedral” na itinayo noong 1571.





Pagyamanin

Gawain 1: “Ikuwento mo!”

Mga Hakbang sa Paggawa:

1. Ikuwento sa pamamagitan ng maikling sanaysay ang mga artifact, lumang tahanan, gusali at simbahan bilang patunay ng pagkamasining ng mga sinaunang Pilipino.
2. Isulat sa bondpaper ng malinaw at maayos ang iyong sanaysay.
3. Siguraduhing masasagot ang sumusunod na tanong:
 - Paano maituturing na masining ang mga artifact, lumang tahanan, gusali at simbahan o mosque?
 - Matuturing nga bang mayaman ang sining ng bansa dahil sa mga ito? Ipaliwanag ang sagot.
4. Lagyan ng mga disenyo at kulay ang iyong nagawang sanaysay para maging kaaya-ayang tingnan.
5. Iligpit ang pinaggawaan pagkatapos ng gawain.
6. Maaari muna itong isabit sa dingding ng inyong bahay.
7. Suriin ang ginawang sanaysay na may disenyo at lapatan ng kaakibat na puntos gamit ang rubrik na makikita sa “Susi sa Pagwawasto”.

Gawain 2: “Artifact Wall Décor: Ating Gawin”

Kagamitan: Lapis, ¼ cartolina o recycled cardboard, gunting, pandikit, krayola o oil pastel at mga recycled at indigenous na mga materyales.

Mga Hakbang sa paggawa:

1. Ihanda ang mga kagamitan sa pagguhit.
2. Pumili ng isang bagay o artifact na makikita sa inyong lugar.
3. Iguhit ang larawan ng napiling artifact.
4. Kulayan nang maayos ang mga espasyo sa ibang bahagi upang maging maganda at kaakit-akit.
5. Gumamit ng mga teknik ng shading para maipakita ang bagsak ng ilaw at makalikha ng ilusyong 3D sa ginagawang likhang-sining.
6. Kumuha ng tali at ilagay ito sa magkabilang dulo.
7. Iligpit ang pinaggawaan pagkatapos ng gawain.
8. Maaari muna itong isabit sa dingding ng inyong bahay.
9. Suriin ang ginawang likhang-sining at lapatan ng kaakibat na puntos gamit ang rubrik na makikita sa “Susi sa Pagwawasto”.

Gawain 3: "Mag-isip"

Panuto: Sagutin ang mga sumusunod na katanungan at ilagay ang sagot sa bondpaper. (Maari din itong isali sa payak na eksibit na gagawin)

1. Bakit kailangang alagan ang mga antigo at sinaunang kagamitan at gusali sa ating bansa?
2. Paano mo mapahahalagahan ang mga sinaunang kasangkapan at gusali sa pamayanan? Ipaliwanag ang sagot.



Isaisip

Buuin ang mga sumusunod na mga parirala basi sa iyong mga natutunan:

Ang natutunan ko sa aralin na ito ay _____

Bilang isang mag-aaral dapat tayo ay _____



Isagawa

Gumuhit ng poster ayon sa mga kagamitan at hakbang sa paggawa. Iguhit sa bond paper o kartolina ang iyon kinatha.

Kagamitan:

- a. lapis
- b. bond paper o kartolina
- c. oil pastel
- d. krayola
- e. water color
- f. brush
- g. marker
- h. pandikit

Mga Hakbang sa paggawa:

1. Kumuha ng isang malinis na bond paper o $\frac{1}{4}$ na puting kartolina.
2. Pumili ng isang lumang gusali o lumang bahay na inyong iguguhit.
3. Gumawa ng poster sa pamamagitan ng pagguhit ng napiling disenyo.
4. Kulayan ang inyong iginuhit gamit ang krayola, water color o oil pastel upang higit na maging kaakit-akit ang inyong likhang-sining.
5. Panatilihin malinis at maayos ang inyong mga likhang-sining.
6. Iligpit ang pinaggawaan pagkatapos ng gawain.
7. Pagkatapos isabit sa dingding ang inyong mga ginawa.
8. Suriin ang ginawang likhang-sining at lapatan ng kaakibat na puntos gamit ang rubrik na makikita sa “Susi sa Pagwawasto”.



Tayahin

Panuto: Ibahagi ang mga larawang iginuhit tungkol sa *Philippine Artifacts* at lumang tahanan sa pamamagitan ng Payak na *Exhibit* at sundin ang mga sumusunod:

1. Pagsama-samahin ang lahat na natapos na likhang sining hindi lamang sa modyul na ito kundi pati na ang iba pang nagawa.
2. Humanap ng lugar sa loob ng inyong bahay kung saan maaring itanghal ang mga likhang sining mo.
3. Mag-ingat sa pagkabit sa inyong mga likhang sining baka ikaw ay madisgrasya kung hindi naman ikaw ang makadisgrasya.
4. Iuulat mo ang nasabing payak na *Exhibit* sa mga kapamilya o kasamahan sa bahay.
5. Kunan ng larawan ang nagawang Payak na *Exhibit* para rin maipakita sa guro pagbalik mo sa silid-aralan.
6. Suriin ang ginawang likhang-sining at lapatan ng kaakibat na puntos gamit ang rubrik na makikita sa “Susi sa Pagwawasto”.
7. Magsaliksik sa google tungkol sa “*stone sculpture*” –likha- na pinagmamay ari ni H. Otley Beyer na nakalagay ngayon sa National Museum at ilarawan ang katangian nito.
8. Gumuhit ng isang kilalang *Philippine artifact* na maihalintulad sa matatagpuan mo sa inyong pamayanan at isalaysay ang pinanggalingan nito.
9. Maglista ng limang Philippine artifacts at ilarawan ang mga ito.
10. Bakit kailangang bigyang halaga ang mga Philippine artifacts?



Karagdagang Gawain

Kagamitan: Oslo, manila paper, krayola o oil pastel

Mga Hakbang sa Paggawa:

1. Gumuhit ng mga sinaunang gusali na makikita sa komunidad.
2. Kulayan ng maayos at malinis ang iginuhit.
3. Kung tapos na ang ginawang likhang sining, ilarawan ito.



Susi sa Pagwawasto

Subukan
1. Lumang Simbahan
2. Artifact
3. Lumag Bahay
4. Lumang Gusali
5. Artifact
6. Artifact
7. Lumang Gusali
8. Artifact
9. Lumang Simbahan
10. Lumang Bahay
Tuklasin
Depende sa sagot nga mga bata
Pagymanin
Gawain 1
Sumanguni sa Rubriks

Gawain 2
Sumanguni ni Rubriks
Gawain 3
Depende sa sagot ng mga bata
Isagawa
Sumanguni sa Rubriks
Tayahin
Sumanguni sa Rubriks

I. Rubrik para sa Gawain 1 Sanaysay

Lagyan ng tsek (✓) ang kahon batay sa antas ng iyong naisagawa sa buong aralin.

RUBRIK PARA SA SANAYSAY

Mga Sukatan	Higit na nasusunod ang pamantayan sa pagbuo ng likhang-sining	Nasusunod ang pamantayan sa pagbuo ng likhang-sining	Hindi nasunod ang pamantayan sa pagbuo ng likhang-sining
	5	3	2
1. Naipakita at naipaliwanag nang maayos ang paksa ng sanaysay.			
2. Maayos ang pagkakasulat at tumutugon sa mga panuntunan ng wastong pagsusulat ng sanaysay.			
3. Orihinal ang mga ideyang iprinesinta.			
4. Malinis, maayos at makulay ang kabuuang presentasyon.			

II. Rubrik para sa Gawain 2: Artifact Wall Décor

Mga Sukatan	Nakasunod sa pamantayan nang higit sa inaasahan	Nakasunod sa pamantayan subalit may ilang pagkukulang	Hindi nakasunod sa pamantayan
	5	3	2
1. Nakasunod ako nang tama sa mga hakbangsa paggawa ng artifact wall décor.			
2. Malinis at maayos ang pagkakakulay sa wall décor.			
3. Nagamit ang mga teknik ng shading upang makalikha ng ilusyong 3D.			
4. Nailigpit ko ang mga ginamit sa pagbuo ng likhang-sining.			

III. Rubrik para sa isagawa: Pagguhit / Poster Making

Mga Sukatan	Nakasunod sa pamantayan nang higit sa inaasahan	Nakasunod sa pamantayan subalit may ilang pagkukulang	Hindi nakasunod sa pamantayan
	5	3	2
1. Nakasunod ako nang tama sa mga hakbang sa pagguhit o poster making.			
2. Malinis at maayos ang pagkakakulay sa iginuhit o poster.			
3. Nailigpit ko ang mga ginamit sa pagbuo ng likhang-sining.			
4. Naitabi o naitago ng maayos ang nabuong posterpara sa eksibit.			

IV. Rubrik para sa Payak na Eksibit

PAMANTAYAN	Nakasunod sa pamantayan nang higit sa inaasahan (5)	Nakasunod sa pamantayan subalit may ilang pagkukulang (3)	Hindi nakasunod sa pamantayan (1)
1. Nakagawa ba ako ng isang payak na eksibit ng likhang sining.			
2. Naisagawa ko ba ito ng may kawilihan.			
3. Napahalagahan ko ba ang mga bagay na nagpapakilala sa ating bansa.			

Sanggunian

Copiasco, Hazel, and Emilio Jacinto Jr. *Halinang Umawit At Gumuhit 5*. Reprint, Gregorio Araneta Avenue, Quezon City, Philippines: Vibal Group Incorporated. 2016, 2016 pahina 106 at 118-119

https://tse4.mm.bing.net/th?id=OIP.js_b685o-CkTIQ4M9pq-EAHaEK&pid=Api&P=0&w=308&h=174

<http://www.filipiknow.net/wp-content/uploads/2014/08/The-Manunggul-Jar.jpg>

<https://tse4.mm.bing.net/th?id=OIP.4INpMOCZxzCEOekqoPJX7gHaFj&pid=Api&P=0.&w=220&h=166>

https://c1.staticflickr.com/3/2077/2257294403_4c560785a0_z.jpg?zz=1

<https://tse3.mm.bing.net/th?id=OIP.5tZQ4s-T8SXz5dlRBvnLXwAAAA&pid=Api&P=0&w=300&h=300>

https://upload.wikimedia.org/wikipedia/commons/thumb/0/09/Pic_stock-geo_ph-mm-manila-ermita-rizal_park-old_finance_bldg._%28national_museum_annex%29_%282014%29_a0001.JPG/1200px-Pic_stock-geo_ph-mm-manila-ermita-rizal_park-old_finance_bldg._%28national_museum_annex%29_%282014%29_a0001.JPG

http://4.bp.blogspot.com/_fQ4jCdiYFJg/TJtpZEz-h9I/AAAAAAAAAIE/kDEohQYQcbs/s320/emilio+aguinaldo+shrine.jpg

<https://tse2.mm.bing.net/th?id=OIP.oWPGQLsYBN-MnMvu-e-FIlgHaE8&pid=Api&P=0&w=226&h=152>

Para sa mga katanungan o puna, sumulat o tumawag sa:

Department of Education - Bureau of Learning Resources (DepEd-BLR)

Ground Floor, Bonifacio Bldg., DepEd Complex
Meralco Avenue, Pasig City, Philippines 1600

Telefax: (632) 8634-1072; 8634-1054; 8631-4985

Email Address: blr.lrqad@deped.gov.ph * blr.lrpd@deped.gov.ph