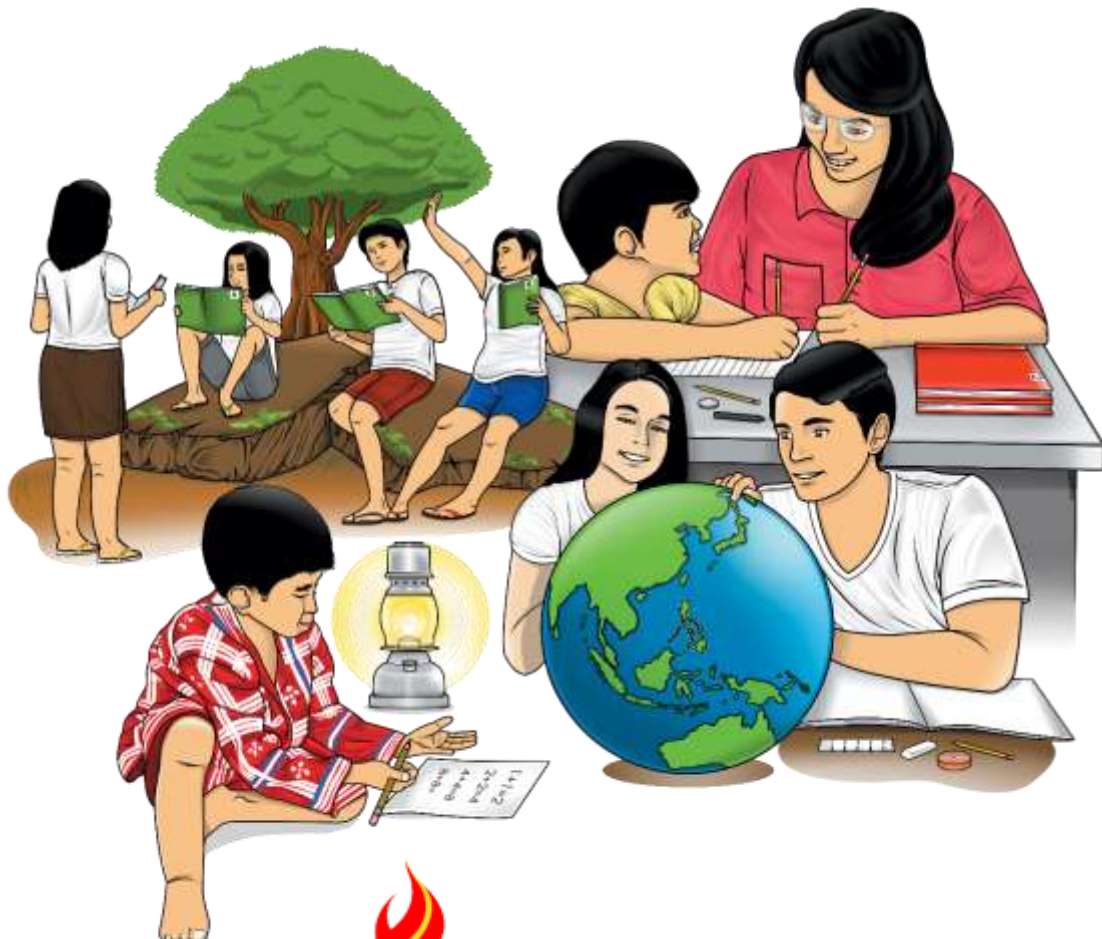


5

MAPEH(Arts)

Unang Markahan – Modyul 4: Sinaunang Bagay, Ating Italakay



**MAPEH (Arts) – Unang Baitang
Alternative Delivery Mode
Unang Markahan – Modyul 4: Sinaunang Bagay, Ating Italakay
Unang Edisyon, 2020**

Isinasaad sa Batas Republika 8293, Seksiyon 176 na: Hindi maaaring magkaroon ng karapatang-sipi sa anomang akda ang Pamahalaan ng Pilipinas. Gayon paman, kailangan muna ang pahintulot ng ahensiya o tanggapan ng pamahalaan na naghanda ng akda kung ito ay pagkakakitaan. Kabilang sa mga maaaring gawin ng nasabing ahensiya o tanggapan ay ang pagtakda ng kaukulang bayad.

Ang mga akda (kuwento, seleksiyon, tula, awit, larawan, ngalan ng produkto o brand name, tatak o trademark, palabas sa telebisyon, pelikula, atbp.) na ginamit sa modyul na ito ay nagtataglay ng karapatang-ari ng mga iyon. Pinagsumikapang matunton ang mga ito upang makuha ang pahintulot sa paggamit ng materyales. Hindi inaangkin ng mga tagapaglathala at mga may-akda ang karapatang-aring iyon. Ang anomang gamit maliban sa modyul na ito ay kinakailangan ng pahintulot mula sa mga orihinal na may-akda ng mga ito.

Walang anomang parte ng materyales na ito ang maaaring kopyahin o ilimbag sa anomang paraan nang walang pahintulot sa Kagawaran.

Inilathala ng Kagawaran ng Edukasyon
Kalihim: Leonor Magtolis Briones
Pangalawang Kalihim: Diosdado M. San Antonio

Bumuo sa Pagsusulat ng Modyul

Manunulat: Jonathan V. Escasinas

Editor: Celestino I. Sapiler, Jr., Analou R. Montilla, Dio Regine T. Arayan
Deowel F. Abapo, Virgita M. Ibañez, Rei Zephyrus L. Godoy, Marlito P. Malinao

Tagasuri: Shirley L. Godoy, Jo-Ann C. Rapada, EdD, Frolomea Narra T. Tañiza
Jose Aldrin F. Avellana, Charo C. Sombilon, Corazon V. Abapo, Nestor A.
Castaños, Jr.

Tagalapat: Eden Lynne V. Lopez

Tagapamahala:

Ramir B. Uytico
Arnulfo M. Balane
Rosemarie M. Guino
Joy B. Bihag
Ryan R. Tiu
Nova P. Jorge
Raul D. Agban
David E. Hermano, Jr.
Eva D. Divino
Jo-Ann C. Rapada

Inilimbag sa Pilipinas ng _____

Department of Education – Region VIII

Office Address: Government Center, Candahug, Palo, Leyte

Telefax: (053) 323-3156

E-mail Address: region8@deped.gov

MAPEH(Arts)

Unang Markahan – Modyul 4:

**Title: Sinaunang Bagay,
Ating Italakay**

Paunang Salita

Para sa tagapagdaloy:

Malugod na pagtanggap sa asignaturang **MAPEH (Arts) 5 ng** Alternative Delivery Mode (ADM) **Modyul para sa araling Sinaunang Bagay Ating Italakay.**

Ang modyul na ito ay pinagtulungang dinisenyo, nilinang at sinuri ng mga edukador mula sa pampubliko at pampribadong institusyon upang gabayan ka, ang gurong tagapagdaloy upang matulungang makamit ng mag-aaral ang pamantayang itinakda ng Kurikulum ng K to12 habang kanilang pinanagumpayan ang pansarili, panlipunan at pang-ekonomikong hamon sa pag-aaral.

Ang tulong-aral na ito ay umaasang makauugnay ang mag-aaral sa mapatnubay at malayang pagkatuto na mga gawain ayon sa kanilang kakayahan, bilis at oras. Naglalayon din itong matulungan ang mag-aaral upang makamit ang mga kasanayang pan-21 siglo habang isinasaalang-alang ang kanilang mga pangangailangan at kalagayan.

Bilang tagapagdaloy, inaasahang bibigyan mo ng paunang kaalaman ang mag-aaral kung paano gamitin ang modyul na ito. Kinakailangan ding subaybayan at itala ang pag-unlad nila habang hinahayaan silang pamahalaan ang kanilang sariling pagkatuto. Bukod dito, inaasahan mula sa iyo na higit pang hikayatin at gabayan ang mag-aaral habang isinasagawa ang mga gawaing nakapaloob sa modyul.

Para sa mag-aaral:

Malugod na pagtanggap sa **MAPEH (Arts) 5** ng Alternative Delivery Mode (ADM) **Modyul ukol sa Sinaunang Bagay, Ating Italakay**

Ang modyul na ito ay ginawa bilang tugon sa iyong pangangailangan. Layunin nitong matulungan ka sa iyong pag-aaral habang wala ka sa loob ng silid-aralan. Hangad din nitong madulutan ka ng mga makabuluhang oportunidad sa pagkatuto.

Ang modyul na ito ay may mga bahagi at icon na dapat mong maunawaan.



Alamin

Sa bahaging ito, malalaman mo ang mga dapat mong matutuhan sa modyul.



Subukin

Sa pagsusulit na ito, makikita natin kung ano na ang kaalaman mo sa aralin ng modyul. Kung nakuha mo ang lahat ng tamang sagot (100%), maaari mong laktawan ang bahaging ito ng modyul.



Balikan

Ito ay maikling pagsasanay o balik-aral upang matulungan kang maiugnay ang kasalukuyang aralin sa naunang leksyon.



Tuklasin

Sa bahaging ito, ang bagong aralin ay ipakikilala sa iyo sa maraming paraan tulad ng isang kuwento, awitin, tula, pambukas na suliranin, gawain o isang sitwasyon.



Suriin

Sa seksyong ito, bibigyan ka ng maikling pagtalakay sa aralin. Layunin nitong matulungan kang maunawaan ang bagong konsepto at mga kasanayan.



Pagyamanin

Binubuo ito ng mga gawaing para sa malayang pagsasanay upang mapagtibay ang iyong pang-unawa at mga kasanayan sa paksa. Maaari mong iwasto ang mga sagot mo sa pagsasanay gamit ang susi sa pagwawasto sa huling bahagi ng modyul.



Isaisip

Naglalaman ito ng mga katanungan o pupunan ang patlang ng pangungusap o talata upang maproseso kung anong natutuhan mo mula sa aralin.



Isagawa

Ito ay naglalaman ng gawaing makatutulong sa iyo upang maisalin ang bagong kaalaman o kasanayan sa tunay na sitwasyon o realidad ng buhay.



Tayahin

Ito ay gawain na naglalayong matasa o masukat ang antas ng pagkatuto sa pagkamit ng natutuhang kompetensi.



Karagdagang Gawain

Sa bahaging ito, may ibibigay sa iyong panibagong gawain upang pagyamanin ang iyong kaalaman o kasanayan sa natutuhang aralin.



Susi sa Pagwawasto

Naglalaman ito ng mga tamang sagot sa lahat ng mga gawain sa modyul.

Sa katapusan ng modyul na ito, makikita mo rin ang:

Sanggunian

Ito ang talaan ng lahat ng pinagkuhanan sa paglikha o paglinang ng modyul na ito.

Ang sumusunod ay mahahalagang paalala sa paggamit ng modyul na ito:

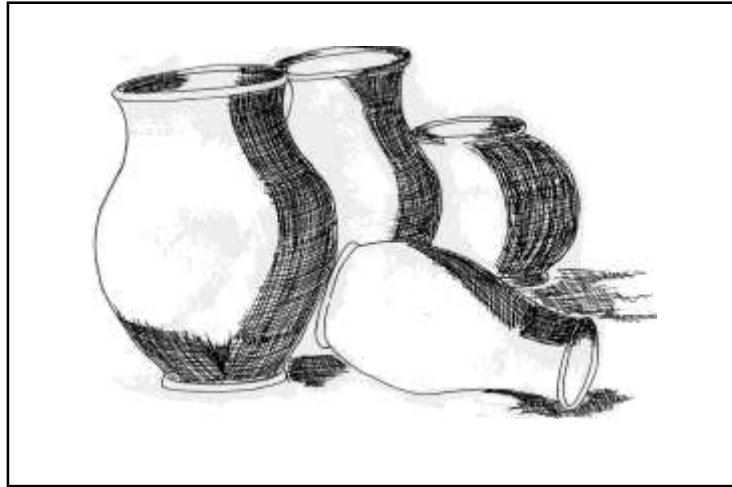
1. Gamitin ang modyul nang may pag-iingat. Huwag lalagyan ng anumang marka o sulat ang anumang bahagi ng modyul. Gumamit ng hiwalay na papel sa pagsagot sa mga pagsasanay.
2. Huwag kalimutang sagutin ang *Subukin* bago lumipat sa iba pang gawaing napapaloob sa modyul.
3. Basahing mabuti ang mga panuto bago gawin ang bawat pagsasanay.
4. Obserbahan ang katapatan at integridad sa pagsasagawa ng mga gawain at sa pagwawasto ng mga kasagutan.
5. Tapusin ang kasalukuyang gawain bago pumunta sa iba pang pagsasanay.
6. Pakibalik ang modyul na ito sa iyong guro o tagapagdaloy kung tapos nang sagutin lahat ng pagsasanay.

Kung sakaling ikaw ay mahirapang sagutin ang mga gawain sa modyul na ito, huwag mag-aalinlangang konsultahin ang inyong guro o tagapagdaloy. Maaari ka rin humingi ng tulong kay nanay o tatay, o sa nakatatanda mong kapatid o sino man sa iyong mga kasama sa bahay na mas nakatatanda sa iyo. Laging itanim sa iyong isipang hindi ka nag-iisa.

Umaasa kami, sa pamamagitan ng modyul na ito, makararanas ka ng makahulugang pagkatuto at makakakuha ka ng malalim na pang-unawa sa kaugnay na mga kompetensi. Kaya mo ito!



Alamin



Ang Pilipinas ay may mayamang kasaysayan ng sining at kultura. Ang mga sinaunang anyo ng sining na ito ay binubuo ng mga banga, tapayan at mga sinaunang anyo ng tirahan ng mga Pilipino. Ang mga bagay na ito ay mahalagang yaman ng kultura na naglalarawan sa anyo ng pamumuhay natin noon ⁽¹⁾. Noong unang panahon sa Pilipinas, nakalalayag ang mga tao sa mahigit 7,000 nitong isla gamit ang mga Bangka na tinatawag na balangay o balanghai. Ang makalumang sasakyang pantubig na ito ay nagpapakita ng kagalingan ng sining ng tao ⁽²⁾. Ang mga Pilipino ay likas na malikhain at may malalim na kaalaman sa sining. Makikita ang mga katangiang ito sa mga arkeolohikal na artifact ng bansa ⁽³⁾.

Sa araling sining na ito ay tatalakayin ang kahalagahan ng mga yaman ng lahing Pilipino at mga likhang sining na naimpluwensiyahan ng mga mananakop sa Pilipinas (A5EL-1c) at inaaasahang makamit ang mga sumusunod:

- a. Natatalakay ang kahalagahan ng mga yaman ng lahing Pilipino at likhang sining gaya ng Manunggul Jar at Balanghai.
- b. Nakaguguhit ng isang yaman ng lahing Pilipino gamit ang *crosshatching* at *contour shading*.
- c. Napapahalagahan ang mga yaman ng lahing Pilipino at likhang sining ng Pilipinas.



Subukin

Iguhit sa loob ng kahon ang isang luma at mahalagang bagay na makikita mo sa loob ng iyong tahanan. Isalaysay kung bakit mahalaga ito para sa iyo. Isulat ang iyong sagot sa patlang na nasa ibaba ng kahon. Suriin ang ginawang likhang sining at lapatan ng kaakibat na puntos gamit ang rubrik na makikita sa “Susi sa Pagwawasto”.

Aralin

4

Sinaunang Bagay, Ating Italakay

Ang Pilipinas ay may mayamang kasaysayan ng sining at kultura. Ang mga sinaunang anyo ng sining na ito ay binubuo ng mga banga, tapayan at mga sinaunang anyo ng tirahan ng mga Pilipino. Ang mga bagay na ito ay mahalagang yaman ng kultura na naglalarawan sa anyo ng pamumuhay natin noon ⁽¹⁾. Noong unang panahon sa Pilipinas, nakakalayag ang mga tao sa mahigit 7,000 nitong isla gamit ang mga Bangka na tinatawag na balangay o balanghai. Ang makalumang sasakyang pantubig na ito ay nagpapakita ng kagalingan ng sining ng tao ⁽²⁾. Ang mga Pilipino ay likas na malikhain at may malalim na kaalaman sa sining. Makikita ang mga katangiang ito sa mga arkeolohikal na artifact ng bansa ⁽³⁾.



Balikan

Ating balik- aralan ang tungkol sa mga sinaunang bagay at gusali pati na rin ang pananakop ng mga dayuhan na dumating sa ating bansa daantaon na ang nakalilipas.

Ano-ano ang mga sinaunang bagay o gusali na natutunan mo sa unang leksyon? Isulat ang mga ito sa kahon na nasa ibaba.



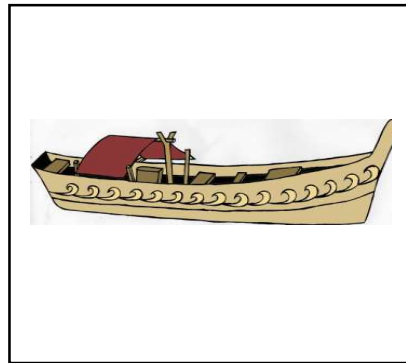
Tuklasin

Kilalanin ang mga larawan na nasa ibaba. Isulat ang titik ng tamang sagot na nasa ibaba ng kahon.



1. _____

- a. Tapayan
- b. Manunggul jar
- c. Banga



2. _____

- a. Barko
- b. Bangka
- c. Balanghay



Suriin

Ang mga antigo o lumang kagamitan ay hindi lamang pinahalagahan dahil sa angking katangian ng mga ito. Pinayayabong din at pinagyayaman ng mga ito ang kasanayan, sining at kultura ng bansa. Ang mga kagamitan sa loob ng tahanan lalo na ang mga sinauna ay pinahalagahan dahil taglay nito ang pambihirang katangiang sining, mataas na halagang salapi at mga kuwento na may kinalaman sa kasaysayan ng pamilya o tao.

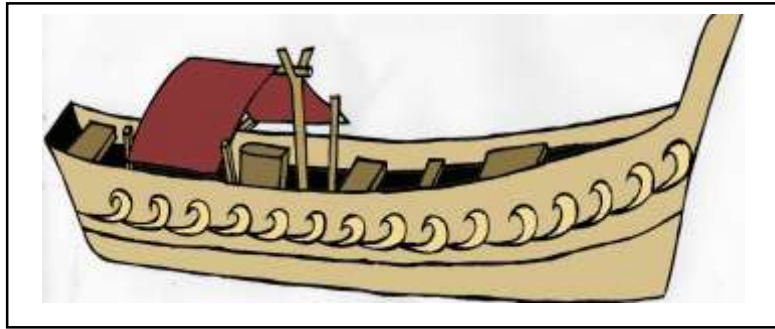
Sa araling ito, gagamitin ang mga antigong banga at balanghay bilang inspirasyon at paksa ng iguguhit na larawan.

Ang Manunggul Jar at Balanghay



Ang Manunggul Jar ay isang banga na pinaniniwalaang ginagamit para sa secondary burial, kung saan inilalagay sa loob ang mga buto ng namatay, ngunit hindi na binabaon ang banga. Karaniwang makikita ito sa Tabon Cave ⁽¹⁾. Mayroon itong dalawang pigura sa tuktok ng takip, ang isa ang nagsasagwan ng bangka at ang nasa harap ay tila bangkay na natiklop sa dibdib ang mga kamay. Sinasabing ang bangka na ito ay naghahatid ng namatay na kaluluwa patungo sa huli nitong hantungan.

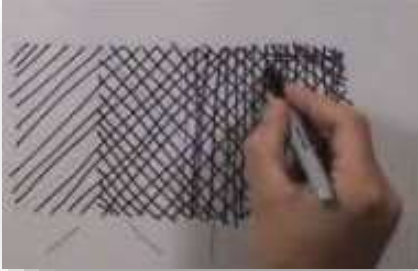
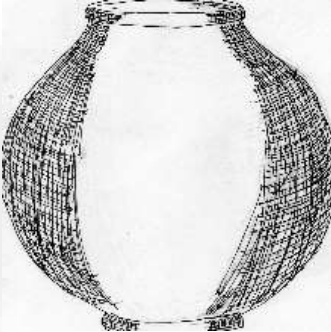
Tunay na walang katulad ang disenyo at hubog ng Banga ng Manunggul, at itinuturing na mahusay ang naghubog nito. Pinapatunayan nito na mayroong paniniwala sa susunod na buhay, o buhay pagkatapos ng pagkamatay, ang mga unang tao sa Pilipinas.




Ang Balanghay ay ang tawag sa bangka noong unang panahon at tinatayang pinakamatandang ginamit na sasakyang pantubig at nagmula sa Timog-Silangang Asya. Ang mga bahagi nito ay natagpuan sa karatig lugar ng Butuan sa Agusan Del Norte noong huling bahagi ng 1970 ⁽²⁾.

Ito ay isang tablang bangka na karatig sa isang nakaukit na bangka sa pamamagitan ng panuksok at sabat. Una itong nabanggit noong ika-16 na siglo sa Salaysay ni Pigafetta, at kilala ito bilang ang pinakamatandang sasakyang pantubig na matatagpuan sa Pilipinas.

Paggamit ng Crosshatching at Contour shading

Ang Crosshatching ay isang paraan ng shading kung saan pauli-ulit ang pagguhit ng pinagkrus na linya



Contour Shading ay nagagawa sa pamamagitan ng patagilid na pagkikiskis ng lapis o iba pang gamit pangguhit sa papel. Contour line ay linya na sumusunod sa hugis ng bagay na ginuguhit. Contour drawing o ang paggamit ng mga contour line sa pagguhit ay karaniwang ginagamit ng mga baguhan sa sining ng pagguhit ⁽³⁾.



Isaisip

Panuto: Punan ang patlang ng pangungusap o talata upang maproseso kung anong natutuhan mo mula sa araling ito.

Ang _____ ay isang banga na ginamit sa paglilibing sa mga sinaunang tao sa Palawan noong 1960.

Ang balanghai ay ang tawag sa bangka noong unang panahon at tinatayang pinakamatandang ginamit na sasakyang pantubig at nagmula sa _____.

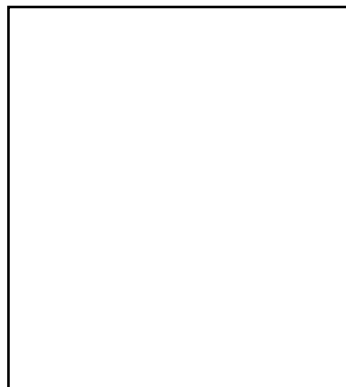
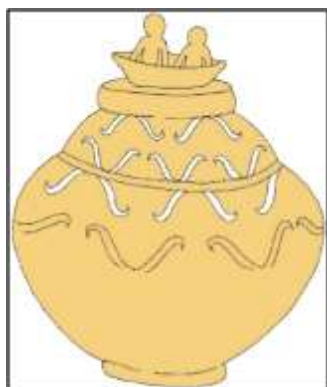
Mahalaga ang mga sinaungang bagay sa ating sining sapagkat _____.

Ang _____ at _____ ay mga pamamaraan ng shading upang bigyang lalim, kapal at tekstura ang biswal na paningin at pandama ng larawang iginuhit.



Isagawa

Iguhit sa loob ng kahon ang larawan na nasa ibaba gamit ang Crosshatching at Contour Shading. Suriin ang ginawang likhang-sining at lapatan ng kaakibat na puntos gamit ang rubrik na makikita sa “Susi sa Pagwawasto”



Suriin ang ginawang likhang-sining at lapatan ng kaakibat na puntos gamit ang rubrik na makikita sa “Susi sa Pagwawasto”



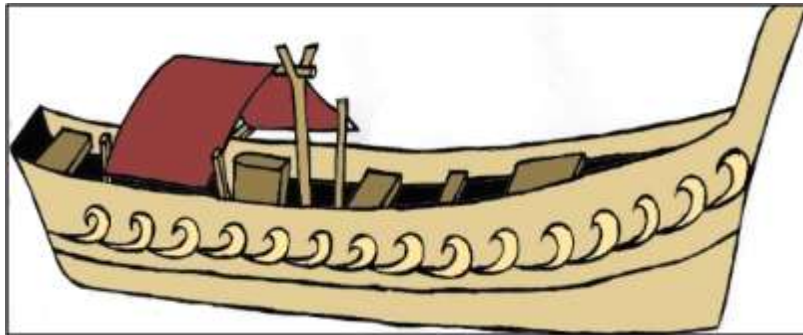
Tayahin

1. Italakay ang mga kahalagahan ng mga sumusunod na artifacts:

a. Manunggul Jar

b. Balanghay

2. Iguhit sa loob ng kahon ang larawan na nasa ibaba gamit ang Crosshatching at Contour Shading.

A large, empty rectangular box with a black border, intended for the student to draw the boat using crosshatching and contour shading.

3. Bakit mahalaga ang paggamit ng crosshatching at contour shading sa pagguhit ng isang bagay?



Karagdagang Gawain

Sumulat ng sanaysay tungkol sa mga artifacts na makikita sa inyong komunidad at ipaliwanag kung paano mo ito pahahalagahan. Isulat ang sagot sa loob ng kahon.



Susi sa Pagwawasto

Subukin
Sumangguni sa Rubriks

Balikan

1. Lumang Bahay
2. Bahay na Bato
3. Lumang Simbahan o Mosque
4. Bahay Kubo
5. Torogan
6. Palasyo ng Malacanang
7. National Museum
8. Manggugui Jar
9. Balanghali
10. Banga
11. At Iba pa

Tuklasin

1. B
2. C

Pagymanin

Gawain 1
Depende sa sagot ng mga bata

Gawain 2
Sumangguni sa Rubriks

Gawain 3
Mapapahalagahan ang mga yaman ng lahing Pilipino at likhang Sing ng Pilipinas sa pamamagitan ng pagpreserb nito, sa pamamagitan ng pagtago sa ligtas na lugar. Ang mga artifact ay dapat natin ingatan at ipanatili ang orihinal na ayon upang Makita at mapakinabangan din sa sumusunod na henrasyon.

Isaisip

1. Manguugul Jar
2. Timog Silangang Asya
3. Ito ay ebidensiya na nagpapakita ng angkang talino ng mga Pilipino noong sinaunang panahon
4. Contour shading at crosshatching

Isagawa

Sumangguni sa Rubriks

Tayahin

1. A. Mahalaga ang

Manguugul Jar sapagkat ito ay ginagamit para sa secondary buriat, kung saan inilalagay sa loob ang buto ng namatay, ngunit hindi na binabaon ang banga. Pinapatunayan nito na mayroong paniniwala sa susunod na buhay, o buhay pagkatapos ng pagkamatay, ang mga unang tao sa Pilipinas.

B. Mahalaga ang Balangay dahil kilala ito bilang pinakamatandang sasakyang pantubig na matagpuan sa Pilipinas na siyang ginagamit ng mga sinaunang tao sa paglawig para makadala ng mga bagay o pagkain papunta sa ibang lugar sa Pilipinas.

I. Rubriks para sa paggawa ng likhang-sining

Pamantayan	(5)	(3)	(1)	Marka
Tamang paggawa ng guhit/likhang-sining	Sadyang tama o wasto ang paggawa ng disenyo ng guhit/likhang-sining	Malinaw na hindi gaanong tama ang disenyo ng guhit/likhang-sining	Halatang hindi tama ang disenyo na ginamit	
Wastong paggamit ng teknik sa paggawa ng guhit/likhang-sining	Ang ginamit na teknik ay wasto, malinaw at masining	Malinaw ang ginamit na teknik pero hindi masyado masining	Hindi masining at malinaw ang teknik na ginamit	
Kalabasan	Ang kalabasan ng guhit/likhang-sining ay may kaisahan at kaugnayan sa mga yaman ng Pilinas	Karamihan sa nilalaman ay may kaugnayan sa tema	Walang kaisahan at kaugnayan sa tema ang ginuhit	

II. Rubrik para sa Gawain 3 Sanaysay

Pamantayan	5	4	3	Marka
Kalinisan at Kahalagahan	Ang kalinisan ay nakikita sa kabuuan ng sanaysay gayundin ang nilalaman ay makabuluhan	Ang nilalaman ng sanaysay ay makabuluhan at malinis	Walang kabuluhan at kalinisang nakikita sa sanaysay	
Istilo	Ang ginamit na istilo ay malinaw, masining at nababasa	Ang istilo sa pagsulat ay malinaw at nababasa	Walang kalinawan at pagkamalikhain	
Tema	Ang kabuuan ng sanaysay ay may kaisahan at kaugnayan	Karamihan sa nilalaman ay kaugnay sa tema	Walang kaisahan at kaugnayan sa tema ang nilalaman	

I. Rubric para sa likhang sining “Subukin”

Mga Sukatan	Higit na nasusunod ang pamantayan sa pagbuo ng likhang-sining	Nasusunod ang pamantayan sa pagbuo ng likhang-sining	Hindi nasusunod ang pamantayan sa pagbuo ng likhang-sining
	5	3	2
1. Nakabuo ng bahay gamit ang lima o higit pang elements at principles ng sining			
2. Gumamit ng ibatibang linya upang makabuo ng mga desinyo.			
3. Nakikita ang malikhaingpaggamit ng mga elements at principles ng sining			
4. nakikita ang pagsusumikap ng mag-aaral na makalikha ng natatanging likhang-sining			

Lagyan ng tsek (/) ang kahon batay sa antas ng iyong naisagawa sa buong aralin.

Rubriks para sa Pagguhit ng Banga at Balanghai

SUKATAN	Higit na nasusunod ang pamantayan	Nasusunod ang pamantayan	Hindi nasusunod ang pamantayan
	5	4	3
Nakabuo ng guhit ng balanghay at banga			
Nakagagamit ng cross-hatching at contour shading			

Sanggunian

Copiaco, Hazel, and Emilio Jacinto Jr. Halinang Umawit At Gumuhit 5. Reprint, Gregorio Araneta Avenue, Quezon City, Philippines: Vibal Group Incorporated. 2016, 2016, p 108, 104.

Crosshatching.

<https://www.google.com/search?q=cross-hatching+techniques&oq=cross-hatching+techniques&aqs=chrome..69i57.6229j0j9&sourceid=chrome&ie=UTF-8>

Contour Shading. https://www.youtube.com/watch?v=qW1lZYhMW_w

Para sa mga katanungan o puna, sumulat o tumawag sa:

Department of Education - Bureau of Learning Resources (DepEd-BLR)

Ground Floor, Bonifacio Bldg., DepEd Complex
Meralco Avenue, Pasig City, Philippines 1600

Telefax: (632) 8634-1072; 8634-1054; 8631-4985

Email Address: blr.lrqad@deped.gov.ph * blr.lrpd@deped.gov.ph